



BIJOUX ET MONTRES

Mardi 1^{er} juin 2021

 **ADER**
Nordmann & Dominique

EXPERTS

BIJOUX

Vanessa SOUPAULT

Diplômée de l'I.N.G.

Assistée de Marion BERTELLO

vsoupault@gmail.com

Tél. : 06 47 96 82 68

Lots 1 à 225



MONTRES

Arnaud PERONNET

Expert CNE

apgalleryparis@hotmail.com

Tél. : 06 99 71 65 65

Lots 226 à 285

La Maison de ventes Ader Nordmann & Dominique et son expert, appliquent les appellations selon les normes et réglementations techniques établies par la Confédération Internationale de la Bijouterie, Joaillerie, Orfèvrerie, des diamants, perles et pierres (C.I.B.J.O), décret 2002-65 du 14 janvier 2002 relatif au commerce des pierres gemmes et des perles.

Pour les bijoux vendus sans rapport d'analyse de laboratoire, il est admis par les négociants internationaux que les pierres gemmes et les perles peuvent avoir fait l'objet de « traitements » visant à les embellir. Par ces « traitements traditionnels » lapidaires, on entend :

- Le traitement thermique des rubis et des saphirs
- L'imprégnation par une substance incolore fluide (huilage des émeraudes)
- Le blanchiment des perles, sans adjonction de produits colorants et de vernis

Pour les bijoux vendus avec rapport d'analyse de laboratoire, les techniques d'identification et les conclusions d'analyse concernant l'origine et le type de traitement des pierres et des perles peuvent varier d'un laboratoire à un autre. De ce fait, les résultats peuvent différer.

La Maison de ventes Ader Nordmann & Dominique ne pourra en aucun cas être tenue pour responsable des résultats. Il ne sera admise aucune réclamation si un autre laboratoire émet une opinion différente une fois la vente passée.



ADER

Nordmann & Dominique

Vente aux enchères publiques

À Drouot, salle 3
9, rue Drouot 75009 Paris
Mardi 1^{er} juin 2021 à 14 h

Exposition publique

À Drouot, salle 3
9, rue Drouot 75009 Paris
Samedi 29 et lundi 31 mai de 11 h à 18 h
Mardi 1^{er} juin de 11 h à 12 h

ACTUALITÉ CORONAVIRUS

*Selon l'évolution des conditions sanitaires,
les modalités d'exposition et de vente
sont susceptibles d'être modifiées.
Pour toute information, merci de prendre
contact avec les responsables de la vente.*

Responsable de la vente :

Christelle BATAILLER

christelle.batailler@ader-paris.fr

Tél. : 01 78 91 10 17

Téléphone pendant l'exposition :

01 48 00 20 03

**Catalogue visible sur
www.ader-paris.fr**

**Enchérissez en direct sur
www.drouotlive.com**



En 1^{re} de couverture est reproduit le lot 108.

En 4^e de couverture est reproduit le lot 285.

**BIJOUX
ET MONTRES**



1

1
Pendentif bipartite en argent et argent doré, ajouré de feuillages et de rubans stylisés, serti de diamants taillés en roses. Travail portugais de la fin du XVIII^e siècle, porte également le poinçon de recense postérieur de Lisbonne 1881-1887. Hauteur: 6 cm environ. Poids brut: 27 g (avec un collier composé de petites billes d'acier facetté) 800/1200€

2
Pendentif tripartite en or 18K (750‰), probablement ancien pendant d'oreille, ajouré, centré d'un motif noué, serti de diamants taillés en roses. Travail portugais de la fin du XVIII^e siècle, porte le poinçon de Porto 1785-1794. Hauteur: 10 cm environ. Poids brut: 16,7 g 800/1200€

Ce pendentif et le pendant suivant proviennent d'ateliers de Porto où la production de bijoux se caractérise à cette époque par un travail très raffiné, un dessin composé de motifs complexes, et un mouvement dans les courbes. Cette « dynamique » se distingue des périodes antérieures où les dessins des bijoux sont plus rigides. Le jeu des rubans, les feuillages, les fleurs stylisées s'animent pour donner un résultat opulent et raffiné. *Five centuries of jewellery, National Museum of ancient art*, Lisbon 1995, p. 66-67

3
Pendentif bipartite en or 18K (750‰), ajouré et ciselé de feuillages et de rubans stylisés entrelacés, agrémenté de diamants taillés en roses. Travail portugais de la fin du XVIII^e siècle, porte les poinçons de Porto 1785-1794. Hauteur: 8 cm environ. Poids brut: 24,1 g 1500/2000€

4
Peigne en écaille sommé d'un motif fleuri stylisé et articulé en argent serti de topazes en camaïeu de jaunes et orangés sur paillons. Travail portugais du début du XIX^e siècle. Longueur du motif: 6,7 cm environ. Poids brut: 18 g 500/800€

5
Paire de pendants d'oreilles tripartites en or 18K (750‰) découpé de rinceaux stylisés, chacun agrémenté de diamants taillés en roses et de petites perles en pampilles. Travail portugais de la fin du XVIII^e-début du XIX^e siècle. Hauteur: 5 cm environ. Poids brut: 6,8 g (manque) 500/800€

6
Pendant d'oreille en or 18K (750‰) de couleurs, ciselé de feuillages et d'oiseaux, orné de topazes (probablement) sur paillons et de petites perles cousues ou en pampilles. Travail de la péninsule ibérique du second quart du XIX^e siècle. Hauteur: 9,5 cm environ. Poids brut: 9,3 g (manque) 500/800€

Les bijoux faisant apparaître des oiseaux et des vases disposés comme sur la pièce que nous présentons semblent caractéristiques de la région de Valence entre 1825 et 1850. *La joyeria española de Felipe II a Alfonso XIII*, Madrid 1998, p. 182



2



3



5



4



6

7

Broche en corail sculpté d'une ménade dans un décor de fruits et de grappes de raisin peuplés d'un angelot, d'un oiseau et d'un bélier, montée en or 14K (585‰). Travail probablement sicilien du dernier quart du XIX^e siècle. Longueur: 7,5 cm environ. Poids brut: 45,2g 700/900€

8

Broche ovale ornée d'une agate zonée cabochon montée en or 18K (750‰), la monture agrémentée de 8 cabochons d'agate. Travail probablement anglais de la seconde moitié du XIX^e siècle. Dimensions: 4x3,4 cm environ. Poids brut: 35,4g 500/800€

9

Pendentif sceau en argent et en or 18K (750‰) sculpté d'une tête de taureau, les yeux en rubis cabochons, le plat en jaspe sanguin. Travail français du dernier quart du XIX^e siècle. Dimensions: 2,1x1,6 cm environ. Poids brut: 12,2g 100/200€

10

Broche en or 18K (750‰) de forme ovale, ornée d'un camée sur agate sculpté d'une jeune fille en buste de profil, l'entourage serti de perles sans doute fines. Travail de la seconde moitié du XIX^e siècle. Dimensions: 4,2x3,4 cm environ. Poids brut: 14,3g 300/400€

11

Bracelet en or 18K (750‰) rose, retenant en pampilles 4 médaillons ouvrants en verre en forme de cœur. Travail français de la fin du XIX^e siècle. Longueur: 18,5 cm environ. Poids brut: 22,5g (usures) 400/600€

12

Bague en or 18K (750‰), ornée d'une intaille sur pierre dure représentant un personnage à l'« Antique », la monture agrémentée de diamants taillés en roses. Travail de la fin du XIX^e siècle. Tour de doigt: 49. Poids brut: 6,6g (égrisures) 500/700€

13

Suite de deux médaillons en or 18K (750‰), chacun serti de jaspes sanguins. Travail français du dernier quart du XIX^e siècle. Hauteur: 2,7 cm environ. Poids brut: 24,6g (on joint une chaîne giletère en métal, et un porte-mine en or 18K) 600/800€



7



8



10



9



11



13



12



14

Broche en or 18K (750‰), ornée de perles baroques dans des filets émaillés bleu, agrémentée de diamants de taille ancienne et taillés en roses, retenant en pampilles des perles baroques terminées en fuseaux d'or émaillés. Travail français de la seconde moitié du XIX^e siècle. Dans son écrin. Hauteur: 9,5 cm environ. Poids brut: 33,6 g (manques à l'émail)

1 200 / 1 500 €

15

Bracelet ouvrant en argent et en or 18K (750‰), orné d'un motif floral stylisé centré d'une pierre rouge de forme coussin entourée de diamants taillés en roses, la monture soulignée de diamants de taille ancienne et taillés en roses. Travail français régional antérieur à 1919. Longueur: 17 cm environ. Poids brut: 19,8 g (chocs, égrisures)

500 / 800 €

16

Paire de boucles d'oreilles dormeuses en argent et en or, le cœur en perle sans doute fine bouton, les pétales soulignés chacun d'un diamant de taille ancienne et d'un diamant taillé en rose. Travail du début du XX^e siècle. Hauteur: 2,5 cm environ. Poids brut: 8,8 g (égrisure)

1 200 / 1 500 €



14

17

Épingle de revers en or 14K (585‰) et argent, sommée d'une perle peut-être fine en forme de poire, les feuilles en argent serties de diamants taillés en roses, la tige ponctuée d'une émeraude. Dans son écrin. Travail du début du XX^e siècle. Poids brut: 2 g

400 / 600 €

18

Broche en argent en rubans noués et fleurette sertis de diamants taillés en roses, centrée d'une pierre rouge, retenant en pampille un rubis gravé. Travail de la première moitié du XIX^e siècle. Dans son écrin à la forme en maroquin vert gravé aux petits fers. Dimensions: 3,7x2,6 cm environ. Poids brut: 8,7 g (pampille et système plus récents)

500 / 700 €

19

Bague en platine, ornée d'une perle bouton sans doute fine entourée de 10 diamants ronds de taille ancienne. Travail du premier quart du XX^e siècle. Tour de doigt: 53 / 54. Poids brut: 5,7 g

800 / 1 200 €



15



16



18



17



19



20
GEORGES LE SACHÉ

Collier en or 18K (750‰), orné d'un polyèdre serti de diamants, de rubis et de saphirs, épaulé de deux motifs en forme de goutte, l'un serti d'une perle fine, l'autre pavé de diamants taillés en roses, le décollété articulé d'anneaux et de cubes sertis de diamants, de rubis et de saphirs, agrémenté de trèfles de perles boutons. Travail français du dernier quart du XIX^e siècle. Non signé, poinçon de maître. Longueur: 41 cm environ. Dimensions de la perle: 8,9x10,3mm environ. Poids brut: 44,2g (égrisures)

La perle accompagnée d'un rapport LFG (2021) attestant: perle fine, eau de mer, pas d'indication de traitement (perle examinée sertie, hauteur non mesurable) 5000/8000€

Georges le Saché naît (1849) dans une famille d'artistes peintres. Il montre très tôt des qualités de dessinateur mais on l'envoie en Allemagne pour faire ses armes dans le dessin de bijoux. Il revient définitivement en France en 1872 et commence une collaboration de 5 ans avec Lucien Falize. Lorsqu'il épouse sa femme en 1877, fille d'une grande famille de bijoutiers parisiens, il développe sa propre activité et fournit des bijoux pour tous les grands noms de la Place. On lui demande ses meilleures inspirations, on attend de lui ses efforts les plus créatifs pour participer aux grands événements des expositions internationales. Lui, ne demande qu'à rester dans l'anonymat et à vivre ignoré. Son travail est couronné de succès et son «beau savoir technique» est maintes fois célébré dans la corporation. Henri Vever, *La bijouterie française au XIX^e siècle*, volume III, Paris 1908, p. 524-528

21
Bracelet en or 14K (585‰), articulé de maillons quadrangulaires ciselés de fleurettes et feuillages dans des filets émaillés bleus, orné d'un motif ovale serti d'un saphir synthétique cabochon entouré de diamants ronds, d'un cerne émaillé bleu bordé de diamants ronds. Travail de la fin du XIX^e siècle. Longueur: 15,5cm environ. Dimensions du motif: 3,4x2,5cm environ. Poids brut: 30,3g (manques à l'émail) 1200/1500€

22
Broche-pendentif en argent formant des feuilles stylisées serties de diamants taillés en roses. Travail du XIX^e siècle. Dimensions: 3,5x4cm environ. Poids brut: 18g (chocs) 1200/1500€

23
Pendentif en or 18K (750‰) orné de termes adossées encadrant une citrine de forme ovale. Travail français du début du XIX^e siècle, porte le poinçon de Paris 1818-1839. Hauteur: 5,5cm environ. Poids brut: 23,9g (accrocs, manque une griffe) 800/1200€

24
Broche en or 18K (750‰), ornée de deux protomés de béliers sculptés, la broche agrémentée de motifs filigranés. Travail de la seconde moitié du XIX^e siècle. Dans son écrin à la forme. Longueur: 6,5cm environ. Poids: 19,7g 800/1000€

25
Bague croisée en or 18K (750‰), sertie de 3 diamants principaux de taille ancienne, la monture agrémentée de diamants de taille ancienne et taillés en roses. Travail français du début du XX^e siècle. Tour de doigt: 56. Poids brut: 5,2g (égrisures) 600/800€



21



22



23



24



25

26

Pendentif en argent serti de diamants taillés en roses, orné d'une importante goutte d'émeraude. Travail français de la fin du XIX^e siècle. Hauteur: 4,3 cm environ. Poids brut: 13,3 g

1 000/1 500 €

L'émeraude accompagnée d'un rapport GEM Paris (2021) attestant: origine Colombie, modification par imprégnation modérée d'huile n'affectant pas sensiblement l'aspect de la pierre (E3-2)

27

Collier en argent, articulé de motifs filigranés sertis de pâtes de verre roses et vertes, agrémentés d'émail et de demi-perles. Travail français de la seconde moitié du XIX^e siècle. Dans son écrin à la forme. Longueur: 39,5 cm environ. Poids brut: 63,6 g (manques) 150/200 €

28

Flacon à sels en cristal facetté monté en argent, le bouchon en cristal. Travail français du début du XX^e siècle. Hauteur: 10 cm environ. Poids brut: 48,9 g 50/80 €

29

Suite de deux broches en or 18K (750‰) et argent sommées chacune d'une violette sertie de diamants taillés en roses et d'un petit rubis. Travail de la fin du XIX^e siècle. Hauteur: 5 et 4,5 cm environ. Poids brut: 9,1 g (égrisures) 200/300 €

30

Suite de deux épingles de revers en or 18K (750‰), l'une sommée d'une tête de basset sculptée, l'autre d'une couronne sertie de diamants taillés en roses. Travail français du début du XX^e siècle. Poids brut: 5,6 g (égrisures) 200/300 €

31

Broche en or 14K (585‰), ornée d'une opale ronde cabochon entourée de diamants ronds de taille ancienne. Travail de la fin du XIX^e siècle. Diamètre: 2 cm environ. Poids brut: 7,9 g 500/700 €

32

Croix-pendentif en or 18K (750‰). Travail français régional du début du XIX^e siècle. Hauteur: 6,7 cm environ. Poids brut: 5,7 g 150/250 €



26



27



28



29



31



32



30

33

Bracelet ouvrant en argent et en or 18K (750‰), orné d'un motif ovale découpé de rinceaux, serti de diamants taillés en roses. Travail du dernier quart du XIX^e siècle. Longueur: 16,5cm environ. Dimensions du motif: 4,2x3,4cm environ. Poids brut: 33,3g 1600/2500€

34

Face à main en or 18K (750‰) à décor émaillé polychrome représentant des feuillages fleuris habités d'oiseaux. Travail français du XIX^e siècle, porte le poinçon de Paris 1818-1839 et tête d'aigle. Hauteur: 8,7 cm environ. Poids brut: 18,6 g (manques à l'émail, déformation) 300/500€

35

Broche en or 18K (750‰), ornée d'émaux polychromes représentant des fleurs et des feuillages, retenant une pampille amovible. Travail du premier quart du XIX^e siècle. Hauteur: 7,5 cm environ. Poids brut: 15,4 g (manques à l'émail) 200/300€

36

Bague marguerite en or 18K (750‰), ornée d'un saphir rond entouré de 8 diamants ronds de taille ancienne. Travail du début du XX^e siècle. Tour de doigt: 52. Poids brut: 4,4 g (à repolir, accident à la corbeille) 500/700€

37

Broche en argent et en or 18K (750‰) dessinant un croissant de lune, sertie d'une ligne de saphirs de taille croissante entre deux lignes de diamants taillés en roses. Travail français de la seconde moitié du XIX^e siècle. Dimensions: 3,2x2,8 cm environ. Poids brut: 7,7 g (manque, chocs) 800/1200€

38

Bracelet en or 18K (750‰) articulé, orné d'une ligne de diamants taillés en roses sur argent scandés de turquoises cabochons ovales. Travail français de la seconde moitié du XIX^e siècle. Longueur: 19,7 cm environ. Poids brut: 24,1 g 600/800€

39

Suite de 2 épingles à chapeau en métal, les têtes en or 18K (750‰), l'une dessinant des feuilles de gui, l'autre des rubans noués. Travail français du début du XX^e siècle. Poids brut: 11,6 g 200/300€

Lot reproduit sur internet



33



34



35



37



36



38

40

Broche fleuron en argent et en or 18K (750‰), sertie de diamants ronds de taille ancienne et taillés en roses. Travail français de la seconde moitié du XIX^e siècle. Dans son écrin à la forme. Hauteur: 5,2cm environ. Poids brut: 17,5g (manques, chocs) 1500/2500€

41

Broche fleuron en platine, entièrement sertie de diamants taillés en roses, ornée de deux diamants ronds de taille ancienne plus importants. Travail des années 1910. Hauteur: 5,5cm environ. Poids brut: 18,4g (déformation, chocs, égrisures) 1000/1500€

44

Collier de 79 perles sans doute fines en chute, fermoir en platine orné de 4 diamants ronds de taille ancienne. Longueur: 43cm environ. Dimensions des perles: 6,8x3,4mm environ. Poids brut: 11,3g 500/700€

45

Broche en forme de couronne, en argent et en or 14K (585‰), agrémentée de diamants taillés en roses couronnés de perles sans doute fines. Travail de la fin du XIX^e siècle. Diamètre: 2,2cm environ. Poids brut: 4,6g 150/250€



40

42

Bague en platine, ornée d'une émeraude cabochon du Brésil légèrement rectangulaire entourée de festons sertis de diamants, l'épaulement agrémenté de diamants. Travail des années 1930. Tour de doigt: 50/51. Poids brut: 10,2g 2500/3000€

L'émeraude accompagnée d'un pré-rapport GEM Paris (2019) attestant: origine Brésil, huile modérée (E3-2)

43

Broche-pendentif bipartite dessinant une fleur d'églantine en argent et en or 14K (585‰), entièrement sertie de diamants de taille ancienne et taillés en roses. Travail du dernier quart du XIX^e siècle. Hauteur: 5,2cm environ. Poids brut: 18,2g (manque, égrisures) 1000/1500€

46

Broche-barrette en argent et en or 14K (585‰), ornée d'une ligne de perles sans doute fines entre deux lignes de diamants taillés en roses. Travail du début du XX^e siècle. Longueur: 4,8cm environ. Poids brut: 8,7g 250/350€

47

Broche en or gris 18K (750‰) sertie de diamants retenant par 7 lignes souples de perles fines, un motif en forme de fleuron serti de diamants. Travail du début du XX^e siècle. Diamètre des perles: 2,9x4,5mm environ. Hauteur: 8,5cm environ. Poids brut: 12,6g 600/800€

Les perles accompagnées d'un rapport LFG (2016) attestant: 89 perles fines d'eau de mer, 1 perle de culture



43



42



41



47



46



45



44

48
Collier de petites perles (sans doute fines) en chute, fermoir en or 14K (585‰). Diamètres des perles: 1 à 3mm environ.
Poids brut: 2g 500/700€

Lot reproduit sur internet

49
Sautoir en platine serti de diamants de taille ancienne, ponctué de perles fines baroques. Travail du début du XX^e siècle. Longueur: 166cm environ.
Poids brut: 30,9g 2800/3500€

50
Paire de boucles d'oreilles en or gris 18K (750‰) serties d'une ligne de 5 diamants de taille ancienne, chacune ornée d'un diamant rond de taille ancienne, l'un pesant 1,40ct et l'autre 1,49ct.
Poids brut: 5,1g 7000/8000€

51
Collier négligé en or gris 18K (750‰), orné de diamants taillés en roses, terminé par deux motifs circulaires sertis de saphirs calibrés et de diamants taillés en roses. Poids brut: 7,6g
1200/1500€

52
Collier en platine, orné d'une ligne de 4 diamants ronds de taille ancienne terminée par un pendentif en platine serti d'un diamant rond de taille ancienne entouré de diamants taillés en roses et d'émail noir. Travail français des années 1910. Hauteur du motif seul: 1,7cm environ.
Poids brut: 7,2g 600/800€

53
Broche-barrette en or gris 18K (750‰), ornée d'un diamant de taille ancienne épaulé de diamants de taille ancienne, taillés en roses, les extrémités agrémentées d'une perle. Travail français des années 1920. Longueur: 7cm environ.
Poids brut: 5,7g (on joint une bague en métal ornée d'une pierre fantaisie) 500/700€

54
Bague en or 18K (750‰), ornée d'un rubis de forme ovale entouré de 10 diamants ronds de taille brillant. Tour de doigt: 52/53.
Poids brut: 5,1g 500/700€

55
Pendentif porte-souvenir en or 18K (750‰), orné d'une miniature sur ivoire sculptée de Vénus à la toilette avec un putto dans un entourage de diamants taillés en roses, le fond émaillé plique-à-jour dessinant des feuilles, la monture agrémentée de petites perles, de diamants taillés en roses et d'émail bleu; le revers muni d'un compartiment. Travail français du début du XX^e siècle. Diamètre: 3cm environ.
Poids brut: 10,6g (chocs) 500/700€



50



51



52



53



55



54



56

56
Broche en or 18K (750‰) formant un ovale, ornée de deux oiseaux, les ailes soulignées d'émail plique-à-jour, affrontés de part et d'autre d'un jade cabochon agrémenté de 4 diamants ronds de taille ancienne, le revers entièrement ciselé. Travail provincial espagnol du premier quart du XX^e siècle. Dimensions: 7x2,4cm environ. Poids brut: 22,5g (manques à l'émail, usures) 1500/2000€

57
Broche plaque en platine reperlé de motifs géométriques imbriqués sertis de diamants ronds de taille ancienne et de diamants taillés en roses. Travail des années 1930. Dimensions: 5,6x3cm environ. Poids brut: 16,2g (égrisures) 1000/1500€

58
Paire de pendants d'oreilles en platine, ornés de corail, de diamants taillés en roses, retenant, par une ligne de 9 diamants de taille ancienne, une goutte de corail agrémentée d'une frise émaillée noire et de diamants. Travail français des années 1925. Dans une boîte Boucheron. Hauteur: 6,2cm environ. Poids brut: 13,6g (système oreilles non percées) 1200/1500€

59
Bague boule en platine, ornée d'un diamant rond de taille ancienne sur une demi-sphère pavée de diamants ronds plus petits. Travail français des années 1930. Tour de doigt: 52/53. Poids brut: 13,4g (chocs) 4500/5500€

60
Bracelet en platine, articulé de maillons rectangulaires sertis de triangles d'onyx affrontés, agrémentés de diamants ronds, scandés de maillons carrés ornés de diamants ronds de taille ancienne plus importants. Travail français des années 1925. Dimensions: 18,2x0,5cm environ. Poids brut: 22,5g (chocs) 2000/2500€

61
Paire de pendants d'oreilles en or gris 18K (750‰) dessinant une ligne de diamants ronds, chacun terminé par une marguerite stylisée sertie de diamants ronds de taille ancienne. Travail du premier quart du XX^e siècle. Hauteur: 4,2cm environ. Poids brut: 7,9g 2500/3500€

62
Broche-clip de revers en platine représentant un motif géométrique serti de diamants ronds de taille ancienne et de diamants calibrés. Travail français des années 1930. Hauteur: 3,8cm environ. Poids brut: 20,6g 1500/2000€



57



58



60



59



61



62

63

Collier de 98 perles boutons sans doute fines en légère chute, fermoir en platine serti de diamants taillés en roses. Dans un écrin de la Maison Boucheron. Longueur: 40,5cm environ.
Poids brut: 8,6g 600/800€

64

Bracelet en platine, maillons gourmette, orné d'un motif quadrangulaire centré d'une perle fine bouton entourée et épaulée de diamants baguettes et ronds de taille ancienne. Travail des années 1930. Dimensions de la perle: 10,02x10,04x8,88mm. Longueur: 18cm environ.
Poids brut: 62g 4000/5000€

La perle accompagnée d'un rapport LFG (2020) attestant: perle fine, eau de mer, pas d'indication de traitement

65

Bague en or 18K (750‰), ornée d'un saphir de forme ovale entouré de 10 diamants de taille ancienne. Travail français des années 1910. Tour de doigt: 53. Poids brut: 9,3g 4500/5500€

66

Bracelet en or gris 18K (750‰) articulé de 15 rubis facettés de forme ovale scandés de diamants ronds entre deux lignes festonnées serties de diamants ronds. Longueur: 17,5cm environ.
Poids brut: 26,6g 5000/7000€

Un rubis accompagné d'un pré-rapport GEM Paris (2021) attestant: origine Myanmar, sans modification ou traitement observé



63



64



65



66



67

67

Bracelet en or gris 18K (750%), articulé d'anneaux et de barrettes, retenant en pampilles, des charms en platine ou en platine et or gris 18K sertis de diamants ronds ou calibrés, dont certains signés: un avion, un singe (Boucheron), un jokey sur sa monture (Boucheron), un fiacre avec son cheval (Boucheron), un dromadaire (Boucheron), un moulin agrémenté d'une émeraude (Boucheron), un personnage au pantalon en rubis, une croix, un personnage portant un haut de forme et un cadenas serti de rubis. Travail français des années 1930. Longueur: 18,2cm environ. Poids brut: 25,7g (manque) 4000/6000€

68

Broche plaque en or gris 18K (750%) et platine, repercée de motifs géométriques imbriqués sertis de diamants de taille ancienne et taillés en roses. Travail français des années 1930. Dimensions: 4,7x1,7cm environ. Poids brut: 8,8g (égrisures) 500/800€

69

Collier de 93 perles sans doute fines en chute, fermoir en or 18K (750%) orné d'une perle bouton et de diamants taillés en roses. Longueur: 39,5cm environ. Dimensions des perles: 6,9x2,9mm environ. Poids brut: 10,7g 200/300€

70

Bague en platine, ornée d'un diamant rond de taille brillant, entouré de diamants taillés en gouttes, l'épaulement serti de diamants ronds de taille ancienne et taillés en roses. Travail français des années 1935. Tour de doigt: 53/54. Poids brut: 19,8g (chocs) 1500/2000€

71

Bracelet ruban en platine, articulé de maillons repercés de motifs géométriques imbriqués sertis de diamants ronds de taille ancienne et de diamants baguettes. Travail des années 1930. Dimensions: 18,2x2,5cm environ. Poids brut: 61,3g (manque, cliquet en or gris 18K) 4000/5000€



68



69



70



71



72

72
Broche en argent et en or 14K (585‰) rectangulaire formée de motifs quadrangulaires imbriqués dont deux sertis de diamants de forme coussin, taille ancienne, le troisième agrémenté d'une pierre incolore synthétique, dans un réseau asymétrique de lignes serties de diamants taillés en roses. Travail des années 1930. Dimensions: 4,3x2,5cm environ. Poids brut: 18,8g (chocs) 800/1200€

73
Broche en or gris 18K lisse et guilloché (750‰) dessinant un nuage stylisé serti de 6 diamants de taille ancienne. Travail français des années 1960. Dimensions: 5,5x4,5cm environ. Poids brut: 16,2g (chocs) 600/800€

74
Collier de deux rangs de perles de culture, fermoir en or gris 18K (750‰) serti de 3 diamants ronds de taille brillant. Longueur: 68cm environ au plus court. Poids brut: 55,8g 500/700€

75
Montre de dame en platine et en or gris 18K (750‰) à cachette, le boîtier en or gris 18K dissimulé sous un motif de gerbe serti de diamants baguettes et de taille brillant, de navettes, bracelet articulé entièrement serti de diamants ronds et baguettes, mouvement mécanique. Travail français des années 1960. Longueur: 17cm environ. Poids brut: 55,7g 2500/3000€

76
Bague en or gris 18K (750‰), ornée d'une émeraude synthétique de forme ovale dans un double entourage de diamants ronds de taille brillant. Tour de doigt: 51. Poids brut: 7,2g (égrisures) 200/400€

77
Bague en or gris 18K (750‰), ornée de deux diamants ronds de taille brillant et de diamants plus petits, l'épaulement formant des rubans. Travail des années 1950. Tour de doigt: 56/57. Poids brut: 8,5g (égrisures) 500/700€

78
Broche en platine et en or gris 18K (750‰) dessinant un bouquet, ornée de diamants ronds de taille ancienne et 8/8. Travail français des années 1950. Hauteur: 6,8cm environ. Poids brut: 17,4g 1200/1500€



73



74

75



77



76



78

79

Bague en or gris 18K (750‰), ornée d'un rubis du Myanmar de forme ovale pesant 1,91 ct entouré de 10 diamants ronds de taille moderne. Tour de doigt: 53. Poids brut: 4,6g 500/800€

Le rubis accompagné d'un pré-rapport GEM Paris (2020) attestant: origine Myanmar, rubis traité, résidus en surface

80

Bague en platine, ornée d'un rubis du Myanmar, de forme coussin, taille mixte pesant 4,22 cts, la corbeille et l'épaulement sertis de diamants 8/8. Travail français des années 1930. Tour de doigt: 53. Poids brut: 3,4g (manques) 4000/6000€

Le rubis accompagné d'un rapport GEM Paris (2021) attestant: origine Myanmar, pas de modification ou traitement observé, présence d'huile incolore

81

Bague en platine, ornée d'un rubis du Myanmar de forme coussin entouré et épaulé de diamants 8/8. Travail français des années 1920. Tour de doigt: 56/57. Poids brut: 5,4g 12000/15000€

Le rubis accompagné d'un rapport GEM Paris (2021) attestant: rubis rose ou saphir rose, origine Myanmar, pas de modification ou traitement observés



79



81



80

82

Bague en or jaune 18K (750%), ornée d'une émeraude de Colombie de forme octogonale taillée à pans entourée de diamants calibrés, la monture épaulée de diamants ronds. Dimensions de l'émeraude : 9,8x9,7x6,7 mm environ. Tour de doigt : 49. Poids brut : 10,6 g (givres affleurants)
6 800/7 500 €

L'émeraude accompagnée d'un rapport GEM Paris (2019) attestant : origine Colombie, modification par imprégnation modérée d'huile n'affectant pas sensiblement l'aspect de la pierre (E3-2)

83

Émeraude sur papier de forme ovale pesant 1,94 ct. 1 000/1 200 €

L'émeraude accompagnée d'un pré-rapport LFG (2019) attestant : émeraude, huile modérée



83



82

84

Bague en platine, ornée d'un saphir cabochon de forme ovale du Sri Lanka sur une corbeille finement ajourée sertie de lignes de diamants taillés en roses. Travail des années 1930. Tour de doigt : 53/54. Poids brut : 9,6 g 7 000/8 000 €

Le saphir accompagné d'un rapport LFG (2019) attestant : origine Sri Lanka, pas de modification thermique constatée

85

Bague en or gris 18K (750%), ornée d'un saphir coussin du Cachemire pesant 1,90 ct épaulé de diamants de taille ancienne. Tour de doigt : 53/54. Poids brut : 5,8 g 3 000/4 000 €

Le saphir accompagné d'un rapport LFG (2018) attestant : origine Cachemire, pas de modification thermique constatée

86

Bague en or jaune 18K (750%), ornée d'un saphir de forme ovale du Sri Lanka pesant 6,14 cts. Tour de doigt : 50/51. Poids brut : 16,2 g 3 500/4 500 €

Le saphir accompagné d'un pré-rapport GEM Paris attestant : origine Sri Lanka, chauffé (S2-2)

87

Bague en platine, ornée d'un saphir jaune de forme coussin pesant 12,81 cts, l'épaulement formant d'un côté un L, de l'autre côté un M, sertis l'un et l'autre d'émeraudes et de diamants ronds de taille brillant. Tour de doigt : 57. Poids brut : 19,5 g 5 000/7 000 €

Le saphir accompagné d'un pré-rapport GEM Paris (2020) attestant : origine Sri Lanka, chauffé

88

Saphir du Sri Lanka de forme coussin sur papier pesant 11,91 cts. 5 000/6 000 €

Le saphir accompagné d'un rapport GEM Paris (2019) attestant : origine Sri Lanka, pas de modification ou traitement observés (S1)



84



85



87



86



88



89

Chevalière en platine, ornée d'un saphir coussin du Cachemire pesant 2,49 cts épaulé de ponts et encadré de deux lignes de diamants ronds 8/8. Travail des années 1930. Tour de doigt: 57. Poids brut: 15,2g. 12000/15000€

Le saphir accompagné d'un rapport LFG (2016) attestant: origine Cachemire, pas de modification thermique constatée

Le saphir accompagné d'un rapport SSEF (2021) attestant: origine Cachemire, sans modification thermique

Le saphir du Cachemire présente un aspect velouté à nul autre pareil, son bleu est à la fois profond et lumineux. Si son aspect exerce sur nous fascination et émerveillement, sa rareté le rend encore plus désirable. En effet, il faut savoir que la plupart des grandes pierres issues de cette région du monde, aux confins de l'Himalaya, a été découverte à la fin du XIX^e siècle dans des circonstances qui restent encore floues. Le géologue français La Touche étudia le principal site, à 4500m d'altitude. Ce site, appelé « ancienne mine » fournit, durant les 6 ans de son exploitation (entre 1881 et 1887) la majeure partie des saphirs célèbres qui contribuèrent à forger la légende. Les conditions d'accès ainsi que le climat, où le minage n'est guère possible que durant 3 mois dans les meilleures années, freinèrent les investigations mais n'empêchèrent pas les pillages intempestifs. Il fallut attendre 1926 pour assister à l'ouverture officielle de la « nouvelle mine » qui ne fut pas aussi généreuse que la première. Seuls 60 kg de saphirs y furent extraits durant cette année. Puis, quelques 450 kg en 1927 dont on put obtenir des pierres de plus de 10 cts. C'est à pied sur des chemins escarpés ou en hélicoptère que l'on peut rejoindre ces sites fermés depuis quasiment un siècle. Richard W. Hughes, *Ruby and sapphire, a gemmologist's guide*, Bangkok 2017, p. 463 et suivantes



90
Pendentif en platine orné d'un diamant taillé
en poire pesant 6,16 cts. Poids brut: 4g.
50000/80000€

Le diamant accompagné d'un rapport LFG (2021)
attestant: couleur D, pureté VS2



91

Bague en platine, ornée d'un diamant taillé en poire pesant 6,25 cts épaulé de diamants baguettes. Tour de doigt: 53. Poids brut: 6,5g
60000/80000€

Le diamant accompagné d'un rapport LFG (2021) attestant: couleur D, pureté VVS1



92

Diamant rond de taille brillant sur papier pesant
4,68 cts. 12000/15000€

Le diamant accompagné d'un rapport LFG (2011)
attestant : couleur jaune clair-light yellow, pureté VS2

93

Bague en platine, ornée d'un diamant rond
de taille brillant pesant 6,06 cts épaulé de
diamants baguettes. Tour de doigt: 52/53.
Poids brut: 4,8g 40000/45000€

Le diamant accompagné d'un rapport LFG (2020)
attestant : couleur J, pureté VS1

94

Bague en or gris 18K (750‰), ornée d'un
diamant coussin de taille ancienne pesant
5,41 cts, l'épaulement agrémenté de diamants
ronds 8/8. Tour de doigt: 52. Poids brut: 3,9g
28000/30000€

Le diamant accompagné d'un rapport LFG (2020)
attestant : couleur J, pureté VS2 (ébréchures)

95

Diamant coussin de taille ancienne pesant 4,45
cts sous scellé CISGEM 13000/15000€

Accompagné d'une copie du rapport CISGEM attestant :
couleur L, pureté SI1 (égrisures)

Lot reproduit en fin de catalogue



92



93



94

96

Bague en platine ornée d'un diamant rond de taille brillant pesant 3,09 cts épaulé de diamants baguettes. Tour de doigt: 50. Poids brut: 5,9g
19 000/20 000€

Le diamant accompagné d'un rapport LFG (2020)
attestant: couleur J, pureté VS1

97

Bague en or gris 18K (750‰), ornée d'un diamant rectangulaire à pans coupés pesant 3 cts entouré de diamants calibrés. Tour de doigt: 56.
Poids brut: 5,9g 15 000/20 000€

Le diamant accompagné d'un rapport LFG (2021)
attestant: couleur F, pureté VS2

98

Diamant rond de taille brillant sous scellé IGI pesant 3,96 cts
15 000/20 000€

La pierre accompagnée d'un rapport IGI (2016)
attestant: couleur K, pureté VS2

Lot reproduit en fin de catalogue



96



97

99

Diamant de taille brillant sur papier pesant 1,04 ct.
3 000/3 500 €

100

Diamant rond de taille brillant sur papier pesant 1,29 ct.
7 000/7 500 €

Le diamant accompagné d'un rapport GIA (2020)
attestant : couleur D, pureté IF

101

Bague en or 18K (750‰), ornée d'un diamant
taillé en poire pesant 1,23 ct entre deux lignes de
diamants ronds de taille brillant. Tour de doigt:
52/53. Poids brut: 9,6 g 4 200/5 000 €

Le diamant accompagné d'un pré-rapport LFG (2020)
attestant : couleur L, pureté SI1

102

Bague en or gris 18K (750‰), ornée d'un diamant
rectangulaire taillé à pans pesant 2,34 cts. Travail
français. Tour de doigt: 51. Poids brut: 14,3 g
6 000/8 000 €

103

Collier en or gris 18K (750‰), orné d'un
diamant rond de taille brillant pesant 2,33 cts.
Poids brut: 4 g 8 000/10 000 €

Le diamant accompagné d'un rapport LFG (2021)
attestant : couleur G, pureté VS1

104

Diamant de taille ancienne sur papier pesant
2,12 cts. 6 000/8 000 €

105

Bague en or gris 18K (750‰) et platine, ornée
d'un diamant rond de taille brillant pesant 2,05
cts. Tour de doigt: 53. Poids brut: 6,2 g (on joint
une bague en or gris 18K, ornée d'une pierre
incolore synthétique) 7 000/8 000 €

Le diamant accompagné d'un pré-rapport LFG (2021)
attestant : couleur I, pureté VS2

106

Bague en or gris 18K (750‰), sertie d'un
diamant rond de taille ancienne pesant 2,16 cts.
Tour de doigt: 57. Poids brut: 4,2 g (égrisure)
4 500/5 500 €



99



100



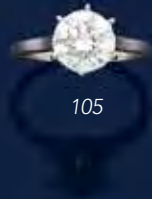
101



102



103



105



104



106

107

RENÉ BOIVIN

Bracelet en or 18K (750‰) articulé de maillons ovales alternés de barrettes texturées. Non signé. Poinçon de maître. Longueur: 18,5cm environ. Poids: 129,8g 5000/6000€

Le bracelet accompagné d'une attestation de Madame Françoise Cailles et Monsieur Jean-Norbert Salit (2021) selon laquelle ce bracelet est un travail de René Boivin, années 1965-1970







BULGARI

Broche-clip en or 18K (750‰), modèle « Carré », ornée de pierres de couleurs (aigues-marines, péridots, tourmalines roses et améthystes) de taille princesse formant une mosaïque piquée de diamants, les contours sertis d'hématite, chacun ponctué d'un saphir cabochon. Signé. Travail italien des années 1980. Dimensions: 3,5x3,5 cm environ. Poids brut: 32,9g 4 500/5 500€

L'un des grands axes d'expression de Bulgari est la couleur, comment elles s'émancipent dans le bijou, comment elle peut s'exprimer dans des jeux d'opposition ou de complémentarité. Dans les années 1980, Bulgari tente de nouvelles combinaisons, toujours avec l'audace qui caractérise si bien cette grande maison romaine. Dans le motif « Carré », ce sont des jardins et des mosaïques qui ont servi de source d'inspiration. La version que nous présentons offre une riche composition chromatique où chaque pièce trouve sa place dans une dissymétrie harmonieuse, les 4 « pippoli », sous la forme ici de saphirs cabochons viennent achever la composition, comme une ponctuation... *Bulgari, 125 ans de magnificence italienne*, Grand Palais 2010-2011, Milan 2010, p. 244-245



109

Bague d'artiste en jonc d'or 18K (750‰) dessinant
une spirale en volume. Travail français des années
1950. Poinçon de maître. Tour de doigt: 52/53.
Poids: 28,3g 2000/2500€



110

VAN CLEEF & ARPELS

Broche-clip Rose de Noël en or 18K (750‰), grand modèle, les pétales en corail, le cœur orné de diamants ronds de taille brillant. Monogrammé et numéroté. Travail français, copyright 68. Hauteur: 5,5cm environ. Poids brut: 29,6g
12000/15000€



111

VAN CLEEF & ARPELS

Bracelet large en bois d'amourette
sertis de triangles en or 18K (750‰), les
extrémités soulignées d'or. Monogrammé et
numéroté. Travail français des années 1970.
Longueur: 16,5cm environ. Poids brut: 38,3g
4000/4500€

112

VAN CLEEF & ARPELS

Bague jonc en or 18K (750‰) et bois d'amourette.
Monogrammée et numérotée. Travail
français des années 1970. Tour de doigt: 57.
Poids brut: 13,3g 1200/1500€



111



112



113

113

VAN CLEEF & ARPELS

Poudrier en styptor guilloché recèlant un miroir biseauté ainsi qu'une lame d'ivoire accompagnée d'un stilet, le pousoir agrémenté de saphirs calibrés. Monogrammé et numéroté. Dans son écrin. Dimensions: 7x5x1cm environ
400/500€

114

VAN CLEEF & ARPELS

Paire de clips d'oreilles en torsades d'or 18K (750%). Monogrammés et numérotés. Travail français de la fin du XX^e siècle. Hauteur: 2cm environ. Poids: 17,5g
800/1200€

115

VAN CLEEF & ARPELS

Bague en or 18K (750%) formée de trois godrons enserrant une chrysoprase cabochon. Signée et numérotée. Travail français des années 1960. Tour de doigt: 53/54. Poids brut: 8,2g
800/1200€

116

VAN CLEEF & ARPELS

Paire de clips en or 18K (750%) dessinant des feuilles entrecroisées. Monogrammés et numérotés. Travail français des années 1950. Hauteur: 2cm environ. Poids: 13,8g
1800/2500€

117

VAN CLEEF & ARPELS

Clip en or 18K (750%) tissé formé de deux rubans sergés souples, réunis par une barrette sertie de diamants ronds 8/8. Signé et numéroté. Travail français des années 1950. Hauteur: 8cm environ. Poids brut: 19,7g
1500/2000€

118

VAN CLEEF & ARPELS

Bague en or 18K (750%) texturé, composée de deux godrons épais. Monogrammée et numérotée. Travail français des années 1960. Tour de doigt: 52/53. Poids: 13,8g
800/1200€

119

VAN CLEEF & ARPELS

Broche en or 18K (750%) représentant un bouquet de pensées, les pétales en saphirs, les cœurs en diamants ronds de taille brillant. Travail français des années 1950. Signée et numérotée. Hauteur: 6cm environ. Poids brut: 12,7g (choc)
700/900€



114



117



116



115



119



118

120

BOUCHERON

Paire de pendants d'oreilles en or 18K (750‰) sertis de diamants de taille ancienne sur platine, retenant des chaînettes serpents terminées de diamants de taille ancienne. Travail français des années 1940. Signés. Dans leur écrin. Hauteur: 4,5 cm environ. Poids brut: 18,9 g (choc, réparation) 600/800€

121

BOUCHERON

Broche-clip en or 18K (750‰) dessinant une gerbe, piquée de diamants ronds de taille ancienne sur platine et de turquoises cabochons. Travail français des années 1950. Signé. Dans son écrin. Hauteur: 5,2 cm environ. Poids brut: 28,6 g (égrisures) 1000/1200€

122

BOUCHERON

Broche en or 18K (750‰) représentant un petit oiseau sur une branche, l'œil piqué d'un rubis rond. Signée et numérotée. Travail français des années 1960. Dans son écrin. Hauteur: 2,5 cm environ. Poids brut: 9,8 g 400/600€

123

BOUCHERON

Broche-clip en fils d'or 18K (750‰) représentant une tête de bichon, les yeux en turquoises, la truffe en onyx, la langue partiellement émaillée. Travail français des années 1950. Signé et numéroté. Dans son écrin. Hauteur: 3 cm environ. Poids brut: 10,5 g (manques à l'émail) 500/700€

124

BOUCHERON

Bracelet en anneaux d'argent scandés d'anneaux en ébène. Travail français. Signé. Dans son écrin. Poids brut: 61,9 g (accidents, manque) 400/600€

Lot reproduit sur internet



120



122



121



123

125

CARTIER

Paire de pendants d'oreilles articulés en or 18K (750‰), modèle Lanière. Signés et numérotés. Dans leur coffret et leur écrin, accompagnés de leur certificat d'achat. Hauteur: 4 cm environ. Poids: 8,7g 600/800€

126

CARTIER

Bracelet en or 18K (750‰), modèle Lanière. Signé et numéroté. Dans son écrin. Longueur: 18,7 cm environ. Poids: 17 g (fermoir cassé) 800/1000€

127

CARTIER

Bracelet Trinity en 3 joncs d'or 18K (750‰) de trois tons. Signé et numéroté. Diamètre: 6,5 cm environ. Poids: 61,5g 3000/5000€

128

CARTIER

Bracelet Trinity composé de 3 joncs en 3 tons d'or 18K (750‰), chacun agrémenté de diamants ronds de taille brillant. Signé et numéroté. Diamètre: 19 cm environ. Poids: 63,7g 3500/4500€

129

CARTIER

Bracelet souple en or 18K (750‰), formant une résille de 4 rangs. Signé. Dans son écrin. Longueur: 17,8 cm environ. Poids: 40 g (on joint des maillons supplémentaires) 1500/2500€



125

126



127



128



129

130

CHAUMET

Broche en or 18K (750‰) dessinant une guitare, ornée de lapi-lazuli, de diamants taillés en roses et de rubis cabochons. Travail français des années 1960. Signée. Longueur: 6,3cm environ. Poids brut: 22,7g 800/1200€

131

MAUBOUSSIN

Broche-clip en or 18K (750‰) dessinant un ruban, piqué de diamants ronds de taille ancienne. Signé. Travail français des années 1950. Hauteur: 4,7cm environ. Poids brut: 19,4g 700/900€

132

DINH VAN (COMMANDE SPÉCIALE)

Pendentif érotique en or 18K (750‰) gravé de couples enlacés, coulissant sur une chaîne de billes d'or. Signé. Travail français des années 1970. Diamètre: 2,2cm environ. Poids: 11,9g 400/600€

133

POIRAY

Collier rivière en or 18K (750‰), entièrement serti de grenats calibrés. Signé et numéroté. Dans son écrin. Longueur: 46cm environ. Poids brut: 99,3g 800/1200€

134

FRED

Bague en or 18K (750‰), sertie de deux lignes de 6 diamants ronds de taille brillant sur platine. Signée. Travail français des années 1980. Tour de doigt: 51/52. Poids brut: 8,2g 500/700€



130



131



132

133



134



135

135

HERMÈS

Bracelet en argent, modèle Mors de cheval. Signé. Dans son écrin. Longueur: 19,2 cm environ. Poids: 25,7 g (déformation) 150/250€

136

HERMÈS

Broche-clip en fils d'or 18K (750‰) dessinant des rubans noués piqués de diamants ronds de taille brillant sur platine. Signé et numéroté. Travail français des années 1960. Dans son écrin. Hauteur: 4 cm environ. Poids brut: 29 g 800/1200€

137

HERMÈS

Paire de clips d'oreilles en or 18K (750‰), chacun dessinant une plume. Signés et numérotés. Travail français des années 1960. Dans leur écrin. Hauteur: 2,8 cm environ. Poids: 6,8 g

250/350€

138

HERMÈS

Broche fleur en or 18K (750‰), le pistil formé de cœurs. Travail français des années 1950. Signée et numérotée. Dans son écrin. Hauteur: 4 cm environ. Poids: 10,5 g

400/600€



136



137



138



139

139
Collier souple en or 18K (750‰), orné au décollété de feuillages articulés en chute piqués de diamants ronds de taille brillant sur platine. Travail français des années 1960. Poids brut: 53,8g 1500/2500€

140
Broche en or 18K (750‰) dessinant une plume, agrémentée de diamants ronds de taille ancienne et de saphirs ronds. Travail français des années 1960. Hauteur: 6,3cm environ. Poids brut: 13g (déformations) 500/700€

141
Clip de revers en or rose 18K (750‰) représentant une fleur, agrémentée de rubis synthétiques calibrés et de diamants ronds de taille ancienne sur platine. Travail français des années 1940. Hauteur: 4,5cm environ. Poids brut: 15,9g 350/450€

142
Bracelet en or 18K (750‰), orné d'un motif fleuri serti de rubis ovales et ronds, agrémenté de diamants ronds de taille ancienne et 8/8, bracelet en double chaînette serpent en or 18K. Travail français des années 1960. Longueur: 19,8cm environ. Poids brut: 40,3g 1200/1500€

143
Montre de dame en or 18K (750‰), cadran carré agrémenté de diamants et de saphirs ronds, le bracelet en tissu d'or 18K, mouvement mécanique. Poids brut: 35,6g (mouvement à réviser) 600/800€

144
Bague en or 18K (750‰), ornée de 3 lignes de citrines rondes, ovales ou taillées en goutte, ponctuée de diamants ronds de taille brillant et de saphirs. Travail des années 1960. Tour de doigt: 53/54. Poids brut: 23g (chocs) 1000/1500€

145
Broche en or 18K (750‰) représentant un caniche, les yeux en émeraudes, le collier serti de diamants ronds 8/8. Travail français des années 1960. Hauteur: 5,2cm environ. Poids brut: 19,3g (égrisures) 600/800€

146
Suite de 3 charms en or 18K (750‰) représentant un pion d'échiquier, une boule de loterie et une Torah. Poids brut: 11,9g (on joint un charm dessinant un fox terrier monté en or 9K) 400/600€

Lot reproduit sur internet



140



142



141



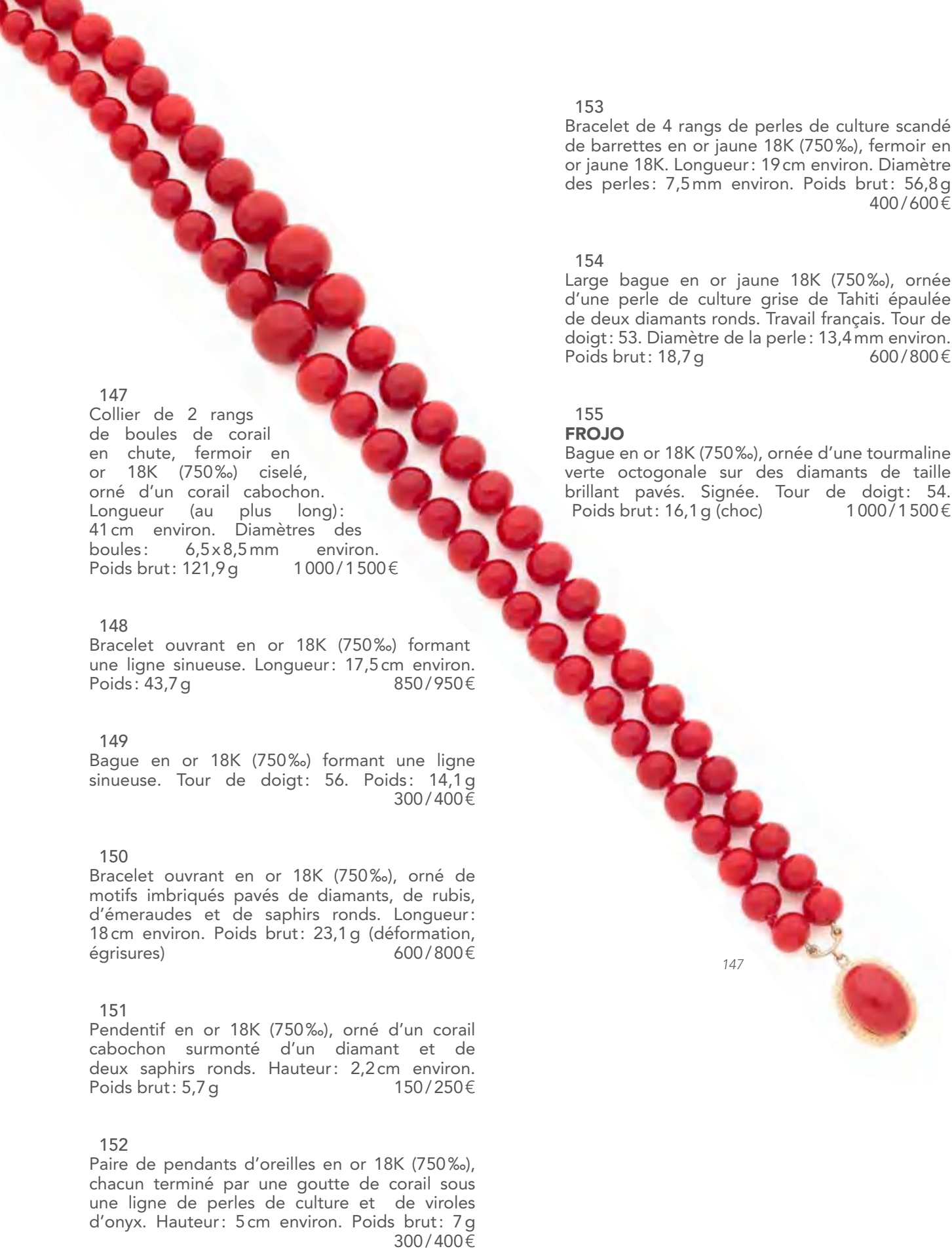
143



144



145



147

Collier de 2 rangs de boules de corail en chute, fermoir en or 18K (750‰) ciselé, orné d'un corail cabochon. Longueur (au plus long): 41cm environ. Diamètres des boules: 6,5x8,5mm environ. Poids brut: 121,9g 1000/1500€

148

Bracelet ouvrant en or 18K (750‰) formant une ligne sinueuse. Longueur: 17,5cm environ. Poids: 43,7g 850/950€

149

Bague en or 18K (750‰) formant une ligne sinueuse. Tour de doigt: 56. Poids: 14,1g 300/400€

150

Bracelet ouvrant en or 18K (750‰), orné de motifs imbriqués pavés de diamants, de rubis, d'émeraudes et de saphirs ronds. Longueur: 18cm environ. Poids brut: 23,1g (déformation, égrisures) 600/800€

151

Pendentif en or 18K (750‰), orné d'un corail cabochon surmonté d'un diamant et de deux saphirs ronds. Hauteur: 2,2cm environ. Poids brut: 5,7g 150/250€

152

Paire de pendants d'oreilles en or 18K (750‰), chacun terminé par une goutte de corail sous une ligne de perles de culture et de viroles d'onyx. Hauteur: 5cm environ. Poids brut: 7g 300/400€

153

Bracelet de 4 rangs de perles de culture scandé de barrettes en or jaune 18K (750‰), fermoir en or jaune 18K. Longueur: 19cm environ. Diamètre des perles: 7,5mm environ. Poids brut: 56,8g 400/600€

154

Large bague en or jaune 18K (750‰), ornée d'une perle de culture grise de Tahiti épaulée de deux diamants ronds. Travail français. Tour de doigt: 53. Diamètre de la perle: 13,4mm environ. Poids brut: 18,7g 600/800€

155

FROJO

Bague en or 18K (750‰), ornée d'une tourmaline verte octogonale sur des diamants de taille brillant pavés. Signée. Tour de doigt: 54. Poids brut: 16,1g (choc) 1000/1500€

147



148



150



149



151



152



153



154



155



156

156
Bracelet ouvrant en cordelettes d'or 18K (750‰), ponctué de saphirs ronds et ovales, et de diamants de taille brillant. Travail français des années 1950. Dimensions: 19x1,4 cm environ. Poids brut: 46,2g (égrisures) 1 000/1 500€

157
BRY
Broche en or 18K (750‰) sculptée de 3 canards en plein vol, les yeux piqués de rubis. Signée. Travail français des années 1960. Hauteur: 4,5 cm environ. Poids brut: 12,3g 300/400€

158
Broche en or 18K (750‰) représentant des feuillages, agrémentée de diamants ronds de taille brillant et 8/8. Travail français des années 1960. Hauteur: 4,5 cm environ. Poids brut: 16,2g 500/800€

159
Bracelet en or 18K (750‰), articulé de maillons feuillagés, chacun enserrant une améthyste cabochon ovale. Travail des années 1960. Longueur: 19 cm environ. Poids brut: 43g 800/1 200€

160
Bague en or 18K (750‰), ornée d'une améthyste cabochon, la corbeille ajourée d'alvéoles, l'épaulement agrémenté de diamants ronds de taille brillant. Travail des années 1960. Tour de doigt: 54. Poids brut: 9,5g 250/350€

161
Paire de clips d'oreilles en or 18K (750‰) en gerbes d'améthystes navettes et taillées en gouttes, parsemés de diamants ronds de taille brillant. Travail des années 1960. Hauteur: 3 cm environ. Poids brut: 22,2g (givres ouverts) 800/1 200€

162
Broche-clip en or 18K (750‰) texturé de deux tons, dessinant des étincelles serties de diamants ronds 8/8, piquées de rubis cabochons. Travail français des années 1960. Hauteur: 6 cm environ. Poids brut: 15,9g 700/800€



158



157



159



161



160



162



163

163

Collier de 3 rangs de perles de culture en légère chute ponctués de deux barrettes en or gris 18K (750‰) serties de diamants ronds de taille brillant, fermoir en or gris 18K agrémenté d'une perle de culture mabé. Longueur: 44 cm environ (au plus court). Poids brut: 87,9 g (on joint une paire de boucles d'oreilles en or gris 18K agrémentées de perles de culture noire et blanche) 600/800€

164

Demi-parure en or 14K (585‰) comprenant: une broche ornée d'une aigle-marine rectangulaire taillée à pans, une bague en or 14K sertie d'une aigle-marine. Travail des années 1960. Dimensions de la broche: 5,5x3,5 cm environ. Tour de doigt: 48. Poids brut: 43,5 g 1000/1500€

165

Bracelet ouvrant en or gris 18K (750‰) composé de 4 rubans stylisés resserrés, chacun centré d'une ligne de diamants taillés en roses, les 3 attaches agrémentées d'un diamant rond de taille ancienne entre deux diamants taillés en roses. Travail français des années 1935. Longueur: 19 cm environ. Poids brut: 38,4 g (déformation, chocs) 800/1000€

166

Broche-clip en or 18K (750‰) dessinant un cœur stylisé serti de diamants ronds de taille brillant et 8/8. Travail du dernier quart du XX^e siècle. Dimensions: 5x4,5 cm environ. Poids brut: 20,2 g 1500/2000€

167

Bague en fils de platine, ornée d'une aigle-marine rectangulaire taillée à pans, épaulée de diamants baguettes. Travail français des années 1950. Tour de doigt: 54. Poids brut: 15,2 g 500/700€

168

Broche-clip en platine et en or gris 18K (750‰) dessinant une gerbe, entièrement sertie de diamants ronds de taille brillant et 8/8, les deux plus importants rond et coussin de taille ancienne. Travail français des années 1950. Hauteur: 6,5 cm environ. Poids brut: 35,1 g (chocs) 2500/3500€



164



165



167



166



168



169

169
Collier de perles de rubis rondes, oblongues, scandées de viroles en or 18K (750‰), orné d'un pendentif en rubis zoïsite gravé. Longueur: 48 cm environ. Poids brut: 69,7g 500/700€

170
Bracelet ouvrant en or 18K (750‰), les extrémités serties d'une émeraude cabochon et de diamants ronds de taille brillant. Dimensions: 1x15 cm environ. Poids brut: 50,1g 1000/1200€

171

Bracelet ouvrant en or 18K (750‰), articulé de maillons filigranés dessinant des rosaces. Travail libanais du XX^e siècle. Longueur: 18,5 cm environ. Poids: 20,1g 400/600€

172

Collier maillons palmier en or 18K (750‰), agrémenté de pompons d'or, le fermoir souligné d'un rubis et d'un saphir cabochons. Poids brut: 112,8g 2200/2500€

173

Bague en or 18K (750‰), ornée d'une émeraude rectangulaire à pans coupés entourée de diamants ronds de taille ancienne, l'épaulement agrémenté de diamants de taille ancienne. Travail français du début du XX^e siècle. Tour de doigt: 51. Poids brut: 5,5g (égrisures, givres ouverts) 1000/1500€

174

Broche en or 18K (750‰) dessinant une panthère, le pelage parsemé de diamants ronds de taille brillant et d'émeraudes. Travail français des années 1980. Hauteur: 2,7 cm environ. Poids brut: 7,6g 400/600€

175

GUCCI
Bracelet en or 18K (750‰), articulé d'étriers. Signé. Longueur: 19,5 cm environ. Poids: 56,8g 2500/3000€

176

Broche en or 18K (750‰), ornée d'une perle de conche sertie dans 4 serres, chacune ornée d'un diamant de taille ancienne. Travail français régional antérieur à 1919. Longueur: 6,3 cm environ. Poids brut: 6,1g 200/300€

Lot reproduit sur internet



170



172



173



171



174



175



177

177

MATTIOLI

Collier en or 18K (750‰), articulé de maillons de formes géométriques variées. Signé. Travail italien des années 1980. Longueur: 43cm environ. Poids: 84,2g
1600/1800€

178

Demi-parure en or 18K (750‰) comprenant un collier ruban et un bracelet assorti. Poids: 91,1g 2500/2700€

179

Broche en or 18K (750‰) dessinant une feuille, agrémentée de perles de culture, sertie de saphirs ronds, la tige piquée de 3 diamants ronds de taille brillant. Travail français des années 1970. Hauteur: 7cm environ. Poids brut: 13,9g 400/500€

180

Bague asymétrique en or 14K (585‰), ornée d'une topaze bleue de forme coussin, agrémentée de 3 diamants ronds de taille brillant. Tour de doigt: 58. Poids brut: 12,4g 300/400€

181

Bague en or 18K (750‰), ornée de 3 diamants de forme navette, celui du centre plus important. Tour de doigt: 55. Poids brut: 7,8g 800/1000€

182

Bague en or 18K (750‰), ornée d'un diamant rond de taille ancienne, l'épaulement agrémenté de 8 diamants ronds de taille brillant. Tour de doigt: 53/54. Poids brut: 8,1g 600/800€

183

Bracelet en or 18K (750‰), articulé de maillons lisses et amati imbriqués. Longueur: 19,2cm environ. Poids: 11,8g 250/350€



178



179



180



181



182



183

184

Pendentif en argent laqué dessinant une résille, serti de diamants ronds de taille brillant. Diamètre : 4,5 cm environ. Poids brut: 21 g 800/1000€

185

Demi-parure en or gris 18K (750‰) comprenant : un collier tressé et un bracelet assorti. Poids : 63 g 1200/1500€

186

Pendentif en or gris 18K (750‰), orné d'un diamant rond de taille brillant pesant 1,05 ct coulissant sur une chaîne en or gris 18K. Poids brut: 4,1 g 3000/4000€

Le diamant accompagné d'un rapport LFG (2020) attestant : couleur E, pureté VS2



184

187

Bague en platine, ornée d'une citrine de forme coussin entourée de diamants ronds de taille brillant scandés de diamants navettes. Tour de doigt: 52/53. Poids brut: 8,7 g 500/700€

188

Bague en or gris 18K (750‰) dessinant deux rubans sertis de lignes de diamants ronds de taille brillant entre des lignes de diamants calibrés. Tour de doigt: 57. Poids brut: 12,2 g 800/1200€

189

Bague en or gris 18K (750‰), sertie de 5 diamants de taille ancienne. Tour de doigt: 51/52. Poids brut: 7,5 g 1000/1200€

190

Bague en or gris 18K (750‰), ornée d'un diamant de couleur brun pâle rond de taille brillant. Tour de doigt: 51. Poids brut: 2,4 g 1000/1500€

191

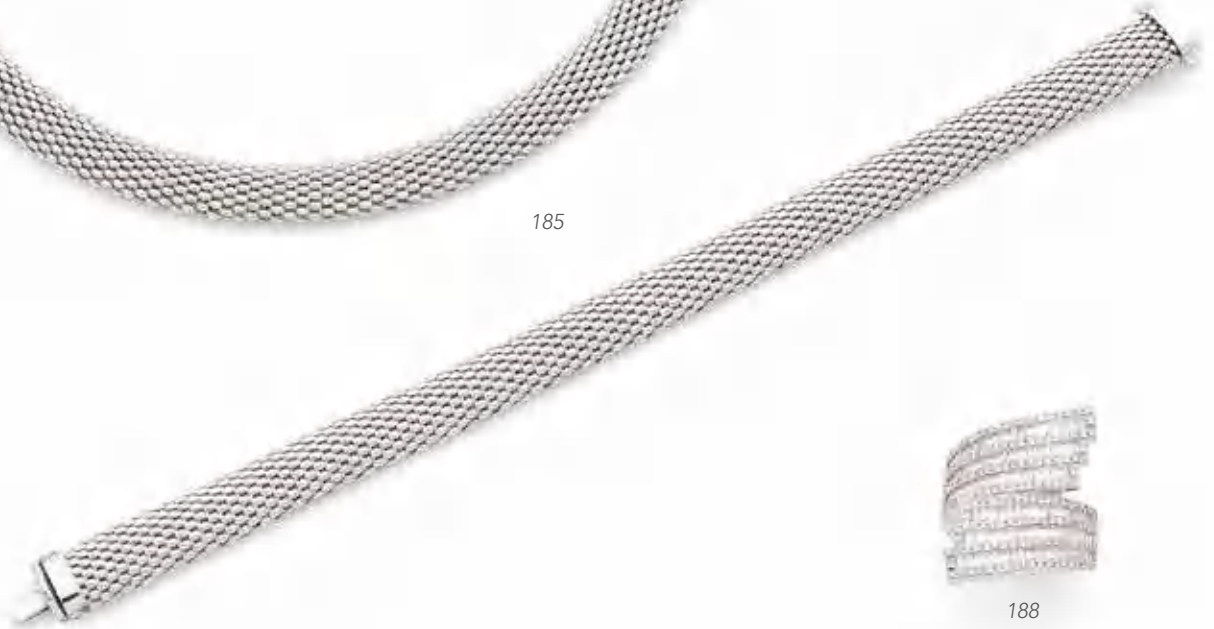
Bague en or gris 18K (750‰), ornée d'un diamant rond demi-taille entouré de 8 diamants ronds de taille moderne. Tour de doigt: 52. Poids brut: 4 g 800/1000€



185



186



188



187



191



189



190

192

Bracelet en or 18K (750‰) articulé de gros maillons enchevêtrés. Longueur: 20cm environ.
Poids: 100,3g 2000/2500€

193

Demi-parure en or 18K (750‰) comprenant: un collier composé de perles facettées d'or, le décolleté souligné de sphères résilles, un bracelet assorti. Poids: 49,5g 1000/1200€

194

Collier en or 18K (750‰) ponctué d'opales cabochons. Longueur: 52cm environ.
Poids brut: 5,9g 200/300€

195

Bracelet en or 18K (750‰) tressé composé de maillons marines articulés. Longueur: 21cm environ. Poids: 41,3g 1200/1500€

196

Bague boule en or 18K (750‰), ornée d'un saphir orange de forme ovale pesant 2,28 cts dans un semis de pierres de couleurs (saphirs roses et jaunes, tanzanites, grenats oranges et verts, améthystes). Tour de doigt: 51. Poids brut: 13,3g 3000/3200€

197

Bague en or 18K (750‰), sertie clos d'un saphir cabochon ovale. Tour de doigt: 53. Poids brut: 14,3g (égrisures, légers enfoncements) 500/700€

198

Bague en or 18K (750‰), ornée d'un saphir de forme ovale épaulé de diamants ronds de taille brillant et de 6 diamants ronds plus petits. Tour de doigt: 53. Poids brut: 3g 200/300€

199

A & FURST

Bracelet en or 18K (750‰), orné de citrines taillées en roses et de diamants ronds de taille brillant. Signé. Longueur: 19cm environ. Poids brut: 43g (une citrine changée) 400/600€





193



195



196



197



198



199

194



200

Paire de pendants d'oreilles en or 18K (750%) pavés de diamants de taille brillant, chacun orné d'un coquillage stylisé, centrés l'un d'un saphir de forme coussin pesant 3,55 cts, l'autre 3,32 cts, d'où rayonnent des diamants. Hauteur: 4,5cm environ. Poids brut: 31,4g (système oreilles percées) 9000/10000€

Les saphirs accompagnés chacun d'un rapport GEM Paris (2013) attestant: origine Sri Lanka, pas de modification ou traitement observés

201

Alliance en or 18K (750%) et en argent, entièrement sertie de spinelles roses ronds. Tour de doigt: 54. Poids des spinelles: 3,89 cts. Poids brut: 5,3g 300/500€

Lot reproduit sur internet

202

Alliance en or 18K (750%) et en argent, entièrement sertie de spinelles gris ronds. Tour de doigt: 53/54. Poids des spinelles: 3,98 cts. Poids brut: 5,2g 300/500€

Lot reproduit sur internet



203

Alliance en or 18K (750%) et en argent, entièrement sertie de saphirs violets ronds. Tour de doigt: 53/54. Poids des saphirs: 5,37 cts. Poids brut: 4,7g 300/500€

Lot reproduit sur internet

204

Collier en or gris 18K (750%), articulé de maillons arrondis ou ovales, ceux du décolleté agrémentés de diamants ronds de taille brillant. Longueur: 48cm environ. Poids brut: 23,9g 1000/1500€

205

Paire de petits pendants d'oreilles en or gris 18K (750%), chacun serti de 3 diamants ronds de taille brillant et d'un diamant taillé en goutte. Hauteur: 1,9cm environ. Poids brut: 3,5g 1000/1500€

206

Bague 4 corps en or gris 18K (750%), chacun serti d'un diamant rond de taille brillant. Tour de doigt: 52. Poids brut: 8,4g 2800/3500€

207

Bague en platine et or gris 18K (750%), ornée d'un saphir de forme coussin épaulé de 6 diamants baguettes de taille croissante. Travail français. Tour de doigt: 48. Poids brut: 4,6g 800/1000€

208

Bague en or gris 18K (750%), ornée d'une topaze bleue de forme rectangulaire, l'épaulement entièrement sertie de diamants de taille brillant. Tour de doigt: 53. Poids brut: 10,3g (topaze probablement traitée) 200/300€

209

LA BRUNE ET LA BLONDE

Bague «Funambule» en or gris 18K (750%), sertie de 3 diamants ronds de taille brillant. Tour de doigt: 49/50. Poids brut: 4,6g 800/1200€

210

Bracelet ouvrant en or gris 18K (750%), à demi pavé de diamants ronds. Longueur: 17cm environ. Poids brut: 26,7g 1800/2000€



204



205



207



206



210



208



209

211

HERMÈS

Bracelet en cuir, fermoir en métal. Signé.
Longueur: 15 cm environ 200/300€

212

PUIFORCAT

Bague en argent, ornée d'émail bleu. Signée.
Tour de doigt: 50/51. Poids brut: 10,9g
100/200€

213

Collier en perles torsadées de corne en chute et
perles de bois précieux. Longueur: 52 cm environ
120/150€

214

PUIFORCAT

Bague en argent, ornée d'une néphrite cabochon.
Signée. Tour de doigt: 49. Poids brut: 11,7g
100/200€

215

PUIFORCAT

Bague en argent, ornée d'un onyx cabochon.
Signée. Tour de doigt: 50/51. Poids brut: 9,7g
100/200€

216

CHOPARD

Bague coeur Happy Diamond en or gris
18K (750‰) ornée d'un diamant. Signée et
numérotée. Tour de doigt: 52. Poids brut: 8,5g
800/1200€

217

ANTONIO PINEDA (ATTRIBUÉ À)

Bracelet en argent, articulé de maillons
géométriques en quinconce. Non signé.
Dimensions: 17x2 cm environ. Poids: 127g
300/500€

Antonio Pineda (1919-2009) naît à Taxco au Mexique et se destine rapidement à une carrière artistique. Il apprend le dessin et montre de grandes prédispositions pour l'orfèvrerie qui devient son médium favori. Il ouvre son atelier à Taxco en 1941 et connaît jusqu'à sa mort un grand succès. Il occupe une place privilégiée dans le courant moderniste mexicain



211



213



214



212



216



215



217



218

Parure pour homme en platine et or gris 18K (750‰) comprenant une paire de boutons de manchettes pyramidions sertis chacun d'un diamant de taille princesse, une paire de boutons de col assortis. Travail français des années 1930. Dimensions: 12x12mm environ et 7x7mm environ. Poids brut: 14,9g 600/800€

219

Paire de boutons en argent découpé de motifs dessinant des fleurs sous des rayons solaires, ornés d'émeraudes et de rubis calibrés, de rubis et de diamants ronds. Travail indien du XX^e siècle. Diamètre: 2,2cm environ. Poids brut: 8,1g 250/300€

220

Paire de boutons de manchettes en or 18K (750‰), chacun orné d'une pépite d'or. Poids: 23,5g 600/800€

221

Paire de boutons de manchettes en pastilles d'or 18K (750‰), chacun sertis d'un saphir cabochon, de nacre, les contours soulignés d'émail bleu. Portent un numéro. Travail français du 1^{er} quart du XX^e siècle. Diamètre: 1,4cm environ. Poids brut: 11,4g (légers manques à l'émail) 300/400€

222

Paire de boutons de manchettes en batonnets d'or 18K (750‰), ceinturés de saphirs ronds. Travail français des années 1960. Porte le poinçon de Gaëtan de Percin. Poids brut: 16g 450/550€

223

MELLERIO

Paire de boutons de manchettes en or 18K (750‰), circulaires à décor guilloché rayonnant. Signés et numérotés. Travail français des années 1950. Diamètre: 1,3cm environ. Poids brut: 6,3g 120/150€

224

Paire de boutons de manchettes en or gris et jaune 18K (750‰) guilloché, chacun orné d'un saphir cabochon. Diamètre: 1,1cm environ. Poids brut: 4,2g 120/150€

225

Paire de boutons de manchettes en disques d'onyx piqués d'une pierre blanche, montés en argent et barrettes d'or gris 18K (750‰). Travail français du début du XX^e siècle. Poids brut: 4,9g 50/80€



219



220



222



223



221



225



224



226

226

HERMÈS.

Pendulette cubique en bronze doré formant thermomètre, baromètre, hygromètre et boussole, reposant sur une base en cuir noir piqué sellier. Cadran gris, index chiffres romains et bâtons appliqués formant les heures, date par guichet à 6H. Signée sous la base « Hermès Paris ».

Dimensions: 9,5x8,5 cm

1 500/2 000 €

227

JAEGER-LECOULTRE. VERS 1960

Pendulette en métal doré blanc, cadran doré, index bâtons appliqués formant les heures, mouvement à remontage mécanique 8 jours.

Cadran, boîtier et mouvement signés.

Diamètre 20 x 23 cm

400/800 €



227



228

228

JAEGER-LECOULTRE ATMOS. VERS 2000

N° 0985

Pendule 4 faces en métal doré, cadran blanc, index chiffres romains formant les heures, mouvement à remontage perpétuel, brevets JL Reutter (fonctionne).

Cadran, boîtier et mouvement signés.

Hauteur: 23,8 cm

La pendule est accompagnée de son écrin d'origine.

1500/2000€



Grande Maison à l'égal des plus grandes de Paris, d'origine autrichienne, de Trieste, la Maison JANESICH fut créée par Leopoldo Janesich (1802-1880) à la fin du XIX^e siècle en vendant de l'argenterie, répondant au goût d'une clientèle riche et exigeante. Elle va ensuite s'orienter vers la bijouterie puis la joaillerie.

En 1921 elle devient italienne et ce sont ses petits-fils qui viendront s'installer à Paris et ouvriront un magasin à Paris au 19 rue de la Paix, puis des succursales à Londres, Monte-Carlo, Naples, Deauville... Petit-fils de Léopoldo, Alberto Janesich, devenu français, hérite du talent familial et met à l'honneur la mode de l'Art déco à travers ses dessins et ses lignes épurées. La production de haute joaillerie qui rayonne dans les années 1930 s'étend aux accessoires (boîtes, poudriers, faces à main) et à l'horlogerie avec le concours des frères Verger, pour les mouvements, extraordinaire Maison qui a fourni les plus grands tels que Vacheron Constantin avec qui ils sont souvent associés, mais aussi Cartier, Laclouche Frères, Marzotto, Van Cleef and Arpels, Ostertag, Jaeger pour ne citer qu'eux.

La firme a appartenu à la famille Janesich jusqu'à sa fermeture en 1968, après 133 ans de production.



229

JANESICH. VERS 1930

N° 179

Pendulette en or 18K (750‰), deux portes en or émaillé bleu et noir serties de diamants, cadran (breveté) blanc à décor rayonnant, lunette appliquée de chiffres romains formant les heures, (accidents), plaque en onyx sur le haut (accidenté), deux portes arrière en or et émail bleu et noir permettant l'accès au remontage et à la mise à l'heure (manque une poignée), mouvement à remontage mécanique de marque MAJESTIC WATCH Cie N° 28869, socle sur une base d'onyx noir.

Hauteur: 6 cm - Largeur: 3 cm

La pendulette est accompagnée de son écrin d'origine.

3000/5000€

230

MOVADO ERMETOSCOPE. VERS 1960

N° 1261-405

Montre de sac en acier et cuir, cadran blanc, index bâtons appliqués formant les heures, date par guichet à 3H, mouvement à remontage mécanique par ouverture et fermeture, chaîne en métal.

Cadran, boîtier et mouvement signés.

Diamètre: 52mmx36mm 200/400€

231

HERMES. VERS 1930

Montre de col en acier et cuir, cadran blanc, index chiffres arabes et bâtons peints formant les heures, mouvement à remontage mécanique signé MIDO, broche en cuir formant son pendant. Cadran et mouvement signés.

Diamètre: 31 mm 500/800€

232

VACHERON & CONSTANTIN. VERS 1850

N° 78284

Montre de poche en or 18K (750‰), cadran émail blanc, index chiffres romains formant les heures, échappement à cylindre, boîtier à décor rayonnant.

Boîtier et mouvement signés.

Diamètre: 32,6mm

Poids brut: 26g 500/800€

233

CHAVANON À VANNES. VERS 1830

N° 14959-354

Montre de poche à sonnerie en or 18K (750‰), cadran argent, index chiffres romains formant les heures, déclenchement de la sonnerie par pression de la bélière, boîtier lisse (usé).

Diamètre: 49mm

Poids brut: 68g 400/700€

234

ANONYME. VERS 1790

Montre de poche en métal doré, cadran émail blanc (accident), index chiffres romains formant les heures, mouvement dit à coq, le dos orné d'une miniature sur émail représentant un portait de femme.

Diamètre: 40 mm 600/800€

235

CH. OUDIN À PARIS

N°7433

Montre de poche de type savonnette en or 18K (750‰), cadran argent, index chiffres romains formant les heures, mouvement à cylindre, boîtier à décor de fleurs et rinceaux émaillé noir.

Mouvement signé, boîtier numéroté.

Diamètre: 39 mm

Poids brut: 31,4g 500/800€

236

ANONYME. VERS 1830

N° 40764

Montre de poche en or 18K (750‰), cadran doré (oxydations) aiguille des minutes, aiguille des heures par guichet à 12H, trotteuse à 6H, boîtier à décor émaillé noir, échappement à cylindre.

Diamètre: 43mm

Poids brut: 48,2g 1 500/2 000€



230



231



232



233



234



235



236

237

BOUCHERON. VERS 1900

N° 79689

Montre de poche en or 18K (750‰), cadran doré, index chiffres romains formant les heures, lunette émaillée blanc, mouvement à remontoir, le dos orné d'initiales entrelacées sur fond d'émail bleu et blanc.

Diamètre: 27,3mm

Poids brut: 16,5g

La montre est accompagnée de son écrin.
700/1000€

238

AU NEGRE. VERS 1900

N° 62458

Montre de poche en or 18K (750‰), cadran émail blanc (accident, index chiffres arabes formant les heures, trotteuse à 6H, mouvement à remontoir signé, boîtier décoré d'initiales.

Cadran et mouvement signés.

Diamètre: 51 mm

Poids brut: 98,6g

La montre est accompagnée de son écrin.
800/1200€

239

A.H.RODANET. VERS 1900

N° 4631

Montre de poche en or 18K (750‰), cadran émail blanc, index chiffres romains formant les heures, trotteuse à 6H, mouvement à remontoir, boîtier lisse, cuvette intérieure or.

Diamètre: 46,6mm

Poids brut: 81,5g

La montre est accompagnée d'un écrin Leroy.
600/1000€

240

TAVANNES. VERS 1930

N° 0125968 - 3621

Montre dissimulée dans une boucle de ceinture en argent (925‰), cadran gris, index chiffres arabes et index peints formant les heures, trotteuse à 6H, mouvement à remontage mécanique N° 628554, bouton de déverrouillage.

Cadran, boîtier et mouvement signés.

Dimensions: 57 mm x 31 mm

Poids brut: 63g 600/800€

241

BREGUET. VERS 1910

N° 610

Montre de poche en argent (925‰), cadran émail blanc, index chiffres arabes formant les heures, trotteuse à 6H, mouvement à remontoir signé, boîtier lisse.

Cadran, boîtier et mouvement signés.

Diamètre: 48 mm

Poids brut: 100,3g

La montre est accompagnée de son écrin.
1000/1500€

242

PATEK PHILIPPE. VERS 1900

N° 71625

Montre de poche en argent (925‰), cadran émail blanc, index chiffres arabes formant les heures, trotteuse à 6H, mouvement à remontoir chronomètre à ancre, boîtier décoré d'initiales.

Cadran et boîtier signés.

Diamètre: 50 mm

Poids brut: 98,6g 1000/1500€



237



238



239



240



241



242

243

TABER TYPE. VERS 1900

N° 34526

Montre de poche de type savonnette en or 14K (585‰), cadran émail blanc, index chiffres romains formant les heures, trotteuse à 6H, mouvement à remontoir, boîtier décoré d'un aigle bicéphale.

Diamètre : 49 mm

Poids brut : 92 g 1 500 / 2 000 €

244

ZENITH. VERS 1900

N° 318

Montre de poche en or 18K (750‰) de type savonnette, cadran émail blanc, index chiffres arabes formant les heures, trotteuse à 6H, mouvement à remontoir N° 17353, boîtier à décor d'un coq chantant et d'initiales.

Cadran signé, boîtier et mouvement numérotés.

Diamètre : 51,6 mm

Poids brut : 125,5 g 1 200 / 1 500 €

245

PHONOTELEMETRE. VERS 1910

Montre de poche en or 18K (750‰) à double face, cadran émail blanc, index chiffres romains formant les heures, aiguille centrale permettant de calculer une distance entre deux points, double face, cadran émail blanc (accident) graduée en 10, 15 et 5.

Cadran signé.

Diamètre : 48 mm

Poids brut : 100 g 1 500 / 2 000 €

246

PATEK PHILIPPE. VERS 1930

N° 417167

Montre de poche en or 18K (750‰), cadran blanc peint (rayé), index bâtons appliqués formant les heures, trotteuse à 6H (à refixer), mouvement à remontoir N° 826379, boîtier lisse.

Cadran, boîtier et mouvement signés.

Diamètre : 43 mm

Poids brut : 53,8 g 1 000 / 1 500 €

247

PATEK PHILIPPE. VERS 1920

N° 400446

Montre de poche en or 18K (750‰), cadran émail blanc, index chiffres arabes formant les heures, trotteuse à 6H, mouvement à remontoir, boîtier décoré d'initiales.

Cadran, boîtier et mouvement signés.

Diamètre : 44,5 mm

Poids brut : 65,8 g 2 500 / 3 500 €



243



244



245



246



247

248

OMEGA DEVILLE. VERS 1970

Montre bracelet pour femme en or 18K (750‰), cadran doré, index bâtons appliqués formant les heures, lunette sertie de diamants taille brillant, mouvement à quartz (pile non vérifiée), bracelet en or 18K.

Cadran, boîtier et mouvement signés.

Longueur: 18,5 cm

Poids brut: 39,7 g 1 200/1 500€

249

JAEGER-LECOULTRE. VERS 1960

N° 1027958

Montre bracelet pour femme en or 18K (750‰), cadran blanc, index bâtons appliqués formant les heures, mouvement à remontage mécanique, bracelet en or 18K.

Cadran, boîtier et mouvement signés.

Longueur: 15,5 cm

Poids brut: 37 g 500/700€

250

GUILDE. VERS 1970

Montre bracelet pour femme en or 18K (750‰), cadran doré, index bâtons appliqués formant les heures, mouvement à remontage mécanique, bracelet en or 18K de type gourmette.

Cadran signé.

Longueur: 18,5 cm

Poids brut: 53 g 800/1 200€

251

OMEGA. VERS 1960

Montre bracelet pour femme en or 18K (750‰), cadran blanc, index bâtons appliqués formant les heures, mouvement à remontage mécanique, bracelet intégré en or 18K.

Cadran, boîtier et mouvement signés.

Longueur: 17 cm

Poids brut: 24,8 g 400/600€

252

PATEK PHILIPPE REF 3086. VERS 1950

N°698041

Montre bracelet pour femme en or 18K (750‰), cadran blanc, index bâtons appliqués formant les heures, mouvement à remontage mécanique N° 948815, bracelet intégré en or 18K non signé.

Cadran, boîtier et mouvement signés.

Poids brut: 40,4 g 800/1 200€

253

BOUCHERON. VERS 1930

N° 8070

Montre bracelet pour femme deux ors, jaune et gris 18K (750‰), cadran blanc, index chiffres arabes formant les heures, mouvement à remontoir, bracelet double cordelettes en cuir avec son fermoir deux ors.

Cadran signé, boîtier numéroté.

Poids brut: 16 g 400/600€



253



251



249



250



248



252

254

BVLGARI B ZERO 1. VERS 2010

N° BZ35S BG2027

Montre bracelet pour femme en acier, cadran blanc, cœur serti de diamants, mouvement à quartz (fonctionne), bracelet cuir avec sa boucle déployante en acier signée.

Cadran, boîtier et mouvement signés.

Diamètre: 35 mm

La montre est accompagnée de son écrin.
1000/1500€

255

CARTIER MUST 21. VERS 1990

N° 901165501

Montre bracelet pour femme en acier, cadran blanc, lunette avec chiffres romains formant les heures, mouvement à quartz (prévoir une révision), bracelet cuir avec sa boucle déployante signée.

Cadran, boîtier et mouvement signés.

Diamètre: 31 mm 200/400€

256

HERMES. VERS 1988

N° 170904

Montre bracelet pour femme en métal doré et acier, cadran blanc index chiffres romains formant les heures, date par guichet à 3H, mouvement à quartz (pile non vérifiée), bracelet en métal doré et acier avec sa boucle signée.

Cadran, boîtier et mouvement signés.

Diamètre: 24 mm

La montre est accompagnée de son écrin et des papiers.
300/500€

256 bis

ROLEX LADY DATE-JUST REF 6916. VERS 1978

N° 5506579

Montre bracelet pour femme en acier, cadran blanc, index bâtons appliqués formant les heures, date par guichet à 3H, mouvement mécanique à remontage automatique, bracelet en acier de type oyster avec sa boucle déployante signée.

Cadran, boîtier et mouvement signés.

Diamètre: 28 mm

La montre est accompagnée de son écrin de ses papiers et de 2 maillons supplémentaires.

Prévoir le changement de la tige de remontoir.
1000/1500€

Lot reproduit sur internet

257

VACHERON & CONSTANTIN. VERS 1970

N° 513416

Montre bracelet pour femme en or 18K (750‰), cadran doré, lunette sertie de diamants taille brillant, mouvement à remontage mécanique, bracelet en cuir avec sa boucle déployante en or sertie de diamants.

Cadran, boîtier et mouvement signés.

Dimensions: 19x28 mm

Poids brut: 26 g 1 200/1 500€

258

ALDEBERT. VERS 1990

N° 100458

Montre bracelet pour femme en or 18K (750‰), cadran hexagonal doré, mouvement à quartz (fonctionne), bracelet cuir avec sa boucle ardillon en métal doré signée.

Cadran, boîtier et mouvement signés.

Poids brut: 22,1 g 300/500€

259

JAEGER-LECOULTRE ODYSSEUS. VERS 1990

N° 156

Montre bracelet pour femme en or 18K (750‰), cadran blanc, index chiffres romains formant les heures trotteuse à 6H, mouvement à quartz (prévoir une révision), bracelet cuir avec sa boucle ardillon en or 18K signée.

Cadran, boîtier et mouvement signés.

Diamètre: 25 mm

Poids brut: 24,3 g 1 200/1 500€

260

CARTIER PANTHÈRE. VERS 1990

N° 66921045227

Montre bracelet pour femme en or 18K (750‰) et acier, cadran blanc, index chiffres romains formant les heures, mouvement à quartz (fonctionne), bracelet en or et acier avec sa boucle déployante signée.

Cadran, boîtier et mouvement signés.

Diamètre: 22x29 mm 700/1 000€



254



255



256



258



257



259



260

261

VAN CLEEF & ARPELS. VERS 1990

N° 186016-25704

Montre bracelet pour femme en or 18K (750‰), cadran nacre, mouvement à quartz (fonctionne), bracelet en perles d'hématites noires sur passant en or.

Cadran, boîtier et mouvement signés.

Longueur: 18 cm

Poids brut: 32,6 g 800/1 200€

262

OMEGA. VERS 1950

N° 106335

Montre bracelet pour femme en or rose 18K (750‰), cadran rose, index chiffres arabes formant les heures, boîtier serti de rubis synthétiques, mouvement à remontage mécanique N° 9720774, bracelet de type tubogaz en or jaune 18K.

Cadran, boîtier et mouvement signés.

Longueur: 20 cm

Poids brut: 28,7 g 800/1 200€

263

PATEK PHILIPPE REF 3086/82. VERS 1960

N° 2615604

Montre bracelet pour femme en or 18K (750‰), cadran blanc, index bâtons appliqués formant les heures, mouvement à remontage mécanique N° 1101610, bracelet en or avec sa boucle signée.

Cadran, boîtier et mouvement signés.

Diamètre: 15 mm

Poids brut: 37,8 g 1 200/1 500€

264

UTI. VERS 1950

Montre bracelet pour femme à cachette en or rose 18K (750‰), cadran rose index diamants formant les heures, boîtier serti de 6 diamants, mouvement à remontage mécanique, bracelet en or rose 18K.

Boîtier et mouvement signés.

Longueur: 16 cm

Poids brut: 54,6 g 1 500/1 800€

265

JAEGER-LECOULTRE. VERS 1960

N° 175727

Montre bracelet pour femme en or 18K (750‰), cadran blanc, index bâtons appliqués formant les heures, lunette sertie de diamants taille brillant, pétales émaillés vert, mouvement à remontage mécanique, bracelet en or 18K.

Cadran, boîtier et mouvement signés.

Longueur: 18 cm

Poids brut: 37 g 1 800/2 200€

266

PIAGET. VERS 1970

N° 96575 - Ref 926 A 6

Montre bracelet pour femme en or gris 18K (750‰), cadran blanc, index bâtons peints formant les heures, lunette sertie de diamants taille brillant, mouvement à remontage mécanique calibre 9P, bracelet en or gris 18K signé.

Cadran, boîtier et mouvement signés.

Longueur: 16,5 cm

Poids brut: 56,8 g 2 000/2 500€

267

OMEGA. VERS 1960

Montre bracelet pour femme en or gris 18K (750‰), cadran blanc, index bâtons appliqués formant les heures, lunette sertie de diamants taille brillant, deux diamants navette, mouvement à remontage mécanique, bracelet intégré en or gris 18K.

Cadran, boîtier et mouvement signés.

Longueur: 17 cm

Poids brut: 37,5 g 1 200/1 500€



263

264

265

262

261

266

267

268

H.MOSER. VERS 1920

Montre bracelet en or 14K (585‰), cadran blanc, index chiffres arabes formant les heures, trotteuse à 6H, mouvement à remontage mécanique, bracelet cuir boucle ardillon en plaqué or.

Cadran, boîtier et mouvement signés.

Dimensions: 30x45mm

Poids brut: 43,7g

600/800€

269

BAUME ET MERCIER HAMPTON. VERS 2000

N° 3148957

Montre bracelet pour homme en or 18K (750‰), cadran blanc, index chiffres arabes formant les heures, trotteuse à 6H, mouvement à quartz (fonctionne), bracelet cuir (usé), avec sa boucle déployante en métal doré signée.

Cadran, boîtier et mouvement signés.

Diamètre: 26x40mm

Poids brut: 50,8g

La montre est accompagnée de son écrin.

1000/1500€

270

BOUCHERON REFLET. VERS 2007

N° 090-6798

Montre bracelet en or 18K (750‰), cadran doré, mouvement à quartz (fonctionne), bracelet cuir avec sa boucle signée.

Cadran, boîtier et mouvement signés.

Diamètre: 21x34mm

Poids brut: 43g

La montre est accompagnée d'un bracelet supplémentaire, de son écrin et de ses papiers.

1500/2000€

271

BOUCHERON. VERS 1960

N° 73.596

Montre bracelet pour femme en or 18K (750‰), cadran or, index points formant les heures, mouvement à remontage mécanique signé Omega calibre 244, N° 13740753. Bracelet cuir avec son fermoir en or.

Boîtier et mouvement signés.

Diamètre: 21x31mm

Poids brut: 61,5g

1000/1200€



268



269



270



271

272

CARTIER TANK AMÉRICAINNE REF 2489. VERS 2000

N° 608800 MG

Montre bracelet pour femme en or gris 18K (750‰), cadran blanc, index chiffres romains formant les heures, lunette sertie d'une double ligne de diamants taille brillant, mouvement à quartz (fonctionne), bracelet en or gris 18K avec sa boucle déployante signée.

Cadran, boîtier et mouvement signés.

Diamètre: 19x35 mm

Poids brut: 77,6g

5 000/6 000€

273

PATEK PHILIPPE NAUTILUS REF 4700/2. VERS 1980

N° 550471

Montre bracelet pour femme en or 18K (750‰), lunette sertie de diamants taille brillant, cadran doré, date par guichet à 3H, mouvement à quartz (fonctionne) calibre E19C, N°1521985, bracelet en or 18K avec sa boucle déployante signée.

Cadran, boîtier et mouvement signés.

Diamètre: 27 mm

Poids brut: 85g

12 000/15 000€



272



273

274

IWC. VERS 1960

N°1369244

Montre bracelet pour homme en acier, cadran blanc (piqué), index bâtons appliqués formant les heures, mouvement à remontage mécanique calibre C40 N° 1288119, bracelet cuir.

Cadran, boîtier et mouvement signés.

Diamètre : 33 mm 400/600€

275

ZENITH CAPTAIN. VERS 1970

N°715D819

Montre bracelet pour homme en acier, cadran gris, index bâtons appliqués formant les heures, date par guichet à 4H, mouvement mécanique à remontage automatique, bracelet cuir.

Cadran, boîtier et mouvement signés.

Diamètre : 37,3 mm 300/500€

276

ROLEX OYSTER-ROYAL. VERS 1957

N° 203947. Ref 6444

Montre bracelet pour homme en acier, cadran blanc, index appliqués formant les heures, mouvement à remontage mécanique calibre 1210, N° 68517. Remontoir à refixer et verre cassé, bracelet cuir boucle ardillon en acier non signée.

Cadran, boîtier et mouvement signés.

Diamètre : 32 mm 700/800€

277

LONGINES ULTRA-CHRON. VERS 1970

N° 16182990

Montre bracelet pour homme en or 18K (750‰), cadran doré, index bâtons appliqués formant les heures, date par guichet à 4H, mouvement mécanique à remontage automatique calibre 431, N° 50572920. Bracelet cuir.

Cadran, boîtier et mouvement signés.

Diamètre : 36 mm

Poids brut : 60,1 g 500/600€

278

ENICAR SHERPA GRAPH. VERS 1960

N° 528118

Montre bracelet pour homme en acier de type chronographe, cadran noir, index bâtons appliqués formant les heures, compteur totalisateur 30 minutes et 12 heures, trotteuse à 9H, mouvement à remontage mécanique, bracelet cuir.

Cadran, boîtier et mouvement signés.

Diamètre : 40 mm 1 500/2 000€



274



275



276



277



278

279

JAEGER-LECOULTRE. VERS 1960

N° 110051

Montre bracelet pour homme en or 18K (750‰), cadran blanc, index chiffres arabes formant les heures, mouvement à remontage mécanique, bracelet cuir boucle ardillon en métal doré non signée.

Cadran, boîtier et mouvement signés.

Diamètre: 33 mm

Poids brut: 38,8 g 400/600€

280

JAEGER-LECOULTRE. VERS 1960

N° 584359

Montre bracelet pour homme en or rose 18K (750‰), cadran blanc, index chiffres arabes formant les heures, mouvement à remontage mécanique signé, bracelet cuir avec sa boucle ardillon en or 18K.

Cadran, boîtier et mouvement signés.

Diamètre: 35 mm

Poids brut: 40 g 800/1200€

281

OMEGA SEAMASTER. VERS 1960

N° 11209108

Montre bracelet pour homme en or rose 18K (750‰) pour le marché français, cadran blanc, index chiffres arabes et index appliqués formant les heures, mouvement mécanique à remontage automatique calibre 351 N°13242071, bracelet cuir.

Cadran, boîtier et mouvement signés.

Diamètre: 35 mm

Poids brut: 49,8 g 1200/1500€

282

VACHERON & CONSTANTIN. VERS 1960

N° 292233

Montre bracelet pour homme en or 18K (750‰), cadran blanc, index chiffres arabes formant les heures, trotteuse à 6H, mouvement à remontage mécanique signé, calibre 453/2 N° 453670, bracelet cuir.

Boîtier et mouvement signés.

Diamètre: 36 mm

Poids brut: 46 g 1000/1500€

283

OMEGA CONSTELLATION. VERS 1960

N° 1683005

Montre bracelet pour homme en or 18k (750‰) pour le marché français, cadran blanc, index bâtons appliqués formant les heures, date par guichet à 3H, mouvement mécanique à remontage automatique calibre 561 N°20390634, bracelet cuir façon croco avec sa boucle ardillon en or 18K siglée.

Cadran, boîtier et mouvement signés.

Diamètre: 34 mm

Poids brut: 47,2 g

(On joint une facture de restauration du 12/02/2020) 1000/1500€



279



280



283



282



281



284

284

ROLEX DATE REF 15200 VERS 1999

N° A265955

Montre bracelet pour homme en acier, cadran blanc, index chiffres arabes et index lumineux formant les heures, date par guichet à 9H, mouvement mécanique à remontage automatique calibre 3135, bracelet en acier de type oyster avec sa boucle déployante signée.

Cadran, boîtier et mouvement signés.

La montre est accompagnée de son écrin et de ses papiers.

Diamètre : 34 mm

2500/3500€

285
AUDEMARS PIGUET ROYAL OAK DUAL TIME
REF 25730ST. VERS 1993

N° 006

Montre bracelet pour homme en acier à double fuseaux horaires, cadran bleu, index bâtons lumineux formant les heures, réserve de marche à 9H, date à 2H, double fuseaux horaire à 9H, mouvement mécanique à remontage automatique calibre 21836, bracelet en acier avec sa boucle déployante signée.

Cadran, boîtier et mouvement signés.

Diamètre : 36 mm

La montre est accompagnée de son écrin et de ses papiers.

15000/18000€



285



285



RAPPORT D'ANALYSE PERLE
PEARL ANALYSIS REPORT

n°379451 Paris, le 11/01/2021

Objet Collier
Item Necklace

Nombre de perles | Number of pearls 1

Forme - Taille Goutte
Shape - Cut Drop

Dimensions | Measurements 8.9 - 10.3 mm env. | approx

Percage | Drilling Percé | Drilled

Masse du bijou 44.25 g
Mass of the jewel

Couleur | Colour Blanc crème | White cream

Lustre | Luster Bon | Good

Commentaires | Comments Perle examinée sertie
Pearl examined on setting
Hauteur non mesurable
Height not measurable

PERLE FINE
NATURAL PEARL

EAU DE MER
SALT WATER

Pas d'indication de traitement
No indication of treatment



Sophie Leblan, DCS
Gemmologue | Gemmologist

Aurélien Delaunay, HSc, DCS
Directeur | Director

Instruments scientifiques utilisés | Scientific instruments used

- Microscopie Microscopy
- Spectromètre UV-VIS PER UV-VIS AIR spectrometer
- Spectromètre infrarouge (FTIR) Infrared spectrometer (FTIR)
- Spectromètre Raman - PL Raman - PL spectrometer
- Gemmologue™ Gemmologist
- Spectromètre EDXRF EDXRF spectrometer
- Microscopie électronique Microscopy
- Tomographie Tomography



1/2



LABORATOIRE FRANÇAIS DE GEMMOLOGIE (LFG)
30, rue Notre Dame des Victoires - 75002 Paris
Tél : 33 (0) 1 40 26 25 45
contact@lfg.paris
www.laboratoire-francais-gemmologie.fr

2/2

Lot 20



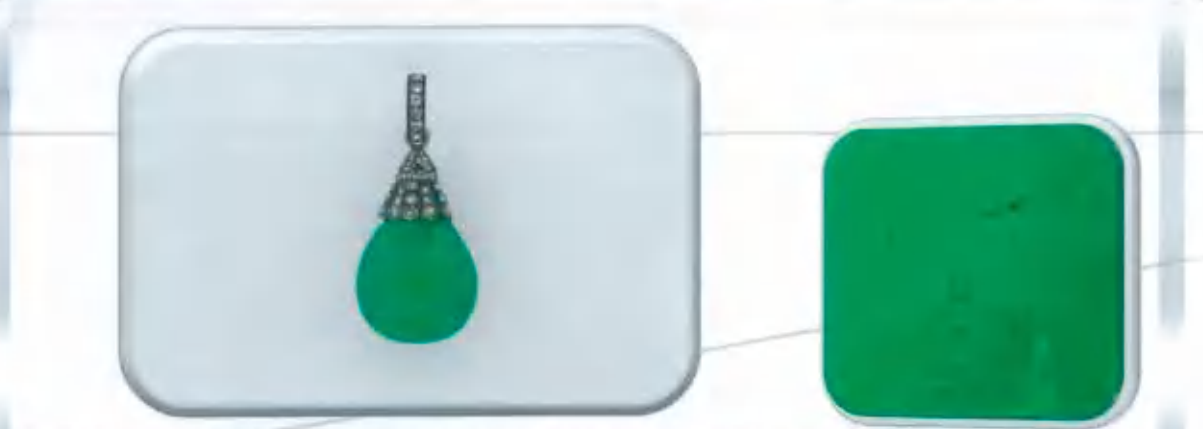
RAPPORT GEMMOLOGIQUE
GEMMOLOGICAL REPORT
N°: 2021975713-1

objet • item	nom commercial • commercial name
1 pierre verte examinée sur un pendentif sorti de 69 diamants 1 green stone examined on a pendant set with 69 diamonds	ÉMERAUDE • EMERALD
forme et taille • shape and cutting	famille • species
Goutte aplatie, polie • Flattened drop, polished	BÉRYL • BERYL
dimensions • measurements	poids du bijou • weight of the jewel
24,3 x 19,8 x 15,5 mm	13,18 g

avis d'origine géographique • opinion of geographical origin
Colombie • Colombia

commentaire • comment
Modification par imprégnation modérée d'huile n'affectant pas sensiblement l'aspect de la pierre (E3-2)
Modification by moderate impregnation with oil not significantly affecting the appearance of the stone (E3-2)

modification désigne des pratiques lapidaires traditionnelles devant être l'objet d'une information générale auprès des acheteurs. *treatment* désigne des procédés scientifiques et/ou industriels devant être l'objet d'une information spécifique auprès des acheteurs. *modification* refers to traditional lapidary practices and requires a general information to buyers. *treatment* refers to industrial and/or scientific processes and requires a specific information to buyers. Voir informations au dos du rapport • See information back of this report.



GemZoom+ grandeur nature • life scale +++ grandeur nature • life scale +++ inclusions • inclusions +++ inc

IMPORTANT • LIMITATION

Ce rapport d'analyse est établi en conformité avec les règles techniques et internationalisées relatives au commerce des gemmes. Il n'est pas une garantie, une évaluation, un justificatif douanier ou un certificat de valeur ou de beauté de référence. Ce rapport d'analyse exprime l'opinion gemmologique du laboratoire au moment de sa délivrance, en fonction de ses connaissances, techniques et matérielles en usage au moment de l'analyse. L'analyse d'authenticité consignée dans ce rapport ne porte pas sur les gemmes dans les termes figurant à la rubrique « objet ». Ce rapport d'analyse et son contenu sont la propriété de GEMPARIS dont les logos et les images sont protégés. Toute utilisation frauduleuse ou en vue de tromperie ne saurait engager la responsabilité de GEMPARIS ou de ses propriétaires. La reproduction sans autorisation, même partielle, de la structure de ce rapport, de la charte au verso, de leurs textes, formulations des conclusions, et des images, est interdite.

This analytical report is prepared in accordance with French and international rules relative to the trade of gemstones. It indicates only the authenticity and/or the grading of the materials it describes and may not be considered as a warranty, an appraisal, a customs proof or a certificate of valuation or beauty of these. This analytical report expresses the gemmological opinion of the laboratory at the time of issue, in the state and from knowledge, technical and equipment used during the analysis. The analysis of authenticity recorded in this report does not relate to the gem which comes appear in the heading "objet". The analytical report and its contents are the property of GEMPARIS whose logos and trademarks are protected. Any fraudulent use or with the aim of deceiving will not engage the responsibility for GEMPARIS or its owners. Unauthorized reproduction prohibited, even partially, for the structure of this report, for the chart on the back, their texts, wordings of the results, and pictures.


Un code à bulles unique situé dans le cadre ci-contre sécurise ce document. L'absence ou la détérioration de ce code invalide le document. Vérifiez sa validité sur notre site internet.

This document report is secured by a unique Bubble Tag attached in the frame opposite. Its absence or its deterioration invalidates the document. Check its validity on our website.

Paris, le 29 avril 2021

Référence 2021975713-1

Vérifiez la validité de ce rapport sur « Check the validity of this report at » www.gem-paris.com
GBP • 48 rue La Fayette 75008 PARIS FRANCE • tel +33 1 48 47 84 81 • info@gem.paris • siret 810 481 001 0004 • ©GemParis 2010-2021 tous droits réservés


Dossier 20191974836-3
1 ÉMERAUDE sur bague
1 EMERALD on ring
 Avis d'origine • Origin opinion:
Brésil • Brazil
 Modification/Traitement • Treatment:
Huile, modérée
Oil, moderate (E3-2)
 Poids du bijou • Weight of the jewel:
10,24 g
PARIS Laboratoire Français de Gemmologie
 La fiabilité du signant est la garantie d'authenticité du présent document dont l'usage est strictement réservé aux professionnels et non destiné au consommateur • The reliability of the witness guarantees the authenticity of this document that is strictly dedicated to professionals and shall not be delivered to the consumer.

Lot 42



RAPPORT D'ANALYSE PERLE
PEARL REPORT

n°319194 Paris, le 02/09/2016

Objet | Item Broche | Brooch

Nombre de perles | Pearls number 90

Identification | Identification MÉLANGE | MIXED

Environnement | Environment Eau de mer | Saltwater

Masse | Mass 12.63 g

Traitement | Treatment Aucun | None

Couleur | Colour Blanc crème | White cream


Dimensions | Measurements 2.9 - 4.5 mm env. | approx.

Forme | Shape Arrondie | Rounded

Perçage | Drilling Percé et demi-percé | Drilled and half-drilled

Commentaires | Comments


- 89 perles fixes
- 89 natural pearls
- 1 perle de culture à noyau (*)
- 1 beaded cultured pearl (*)




Olivier Segura, HSc. GG. DUS
Directeur | Director



Aurélien Delaunay, HSc. DUS
Responsable | Chef gemmologiste







80429623

LABORATOIRE FRANÇAIS DE GEMMOLOGIE (LFG)
 30, rue Notre Dame des Victoires - 75002 Paris
 Tél.: 33 (0)1 40 26 25 45 - Fax.: 33 (0)1 40 26 06 75
 contact-laboratoire@bjop.fr
 www.laboratoire-francais-gemmologie.fr

Lot 47



RAPPORT D'ANALYSE PERLE
PEARL ANALYSIS REPORT

n°378995 Paris, le 30/11/2020

Objet *Perle isolée*
Item *Loose pearl*

Nombre de perles | Number of pearls 1

Forme - Taille *Bouton*
Shape - Cuf *Button*

Dimensions | Measurements 10.02 - 10.04 x 8.88 mm

Percage | Drilling *Demi-percé | Half-drilled*

Masse | Mass 6.51 ct (26.04 grains)

Couleur | Colour *Blanc crème | White cream*

Lustre | Luster *Très bon | Very good*

Commentaires | Comments *Aucun*
None

PERLE FINE
NATURAL PEARL

EAU DE MER
SALTY WATER

Pas d'indication de traitement
No indication of treatment



Sophie Leblan, DUG
Gemmologue | Gemmologist

Aurélien Delauney, HSC, DUG
Directeur | Director

Instruments scientifiques utilisés | Scientific instruments used

- Microscopie électronique
- Spectromètre UV-VIS-IR
- Spectromètre infrarouge (MFT)
- Spectromètre Raman - IR
- Densimétrie
- Spectromètre EDXRF
- Microscopie Raman
- Fluorescence



LABORATOIRE FRANÇAIS DE GEMMOLOGIE (LFG)
30, rue Notre Dame des Victoires - 75002 Paris
Tél : 33 (0) 1 40 26 25 45
contact@lfg.paris
www.laboratoire-francais-gemmologie.fr

Lot 64

Dossier **20211975713-2**
1 RUBIS sur bracelet
1 RUBY on a bracelet
Avis d'origine • Origin opinion:
Myanmar • Birmanie • Burma
Modification/Traitement • Treatment:
Non chauffé • Non heated (RI)
Poids du bijou • Weight of the jewel:
26.68 g

PARIS Laboratoire Français de Gemmologie

La validité du filigrane est la garantie d'authenticité du présent document: dont l'usage est strictement réservé aux professionnels et non destiné au consommateur • The reliability of the watermark guarantees the authenticity of this document that is strictly dedicated to professionals and shall not be delivered to the consumer.

Lot 66

Dossier **20201875311**
1 RUBIS TRAITÉ • 1 TREATED RUBY
Modification/Traitement • Treatment:
Résidus en surface
Residues on surface
Avis d'origine géographique • Geographical origin opinion:
Myanmar • Birmanie • Burma
Poids • Weight:
1.91 carat

PARIS Laboratoire Français de Gemmologie

La validité du filigrane est la garantie d'authenticité du présent document: dont l'usage est strictement réservé aux professionnels et non destiné au consommateur • The reliability of the watermark guarantees the authenticity of this document that is strictly dedicated to professionals and shall not be delivered to the consumer.

Lot 79



RAPPORT GEMMOLOGIQUE
GEMMOLOGICAL REPORT
N° 2021875518

objet • item

1 pierre rouge, à nuance rose, facettée
1 faceted red, pink-shaded stone

forme et taille • shape and cutting

Coussin, taille mixte • Cushion, mixed cut

dimensions • measurements

9,64 x 7,73 x 5,49 mm

nom commercial • commercial name

RUBIS • RUBY

famille • species

CORINDON • CORUNDUM

poids • weight

4,22 carats

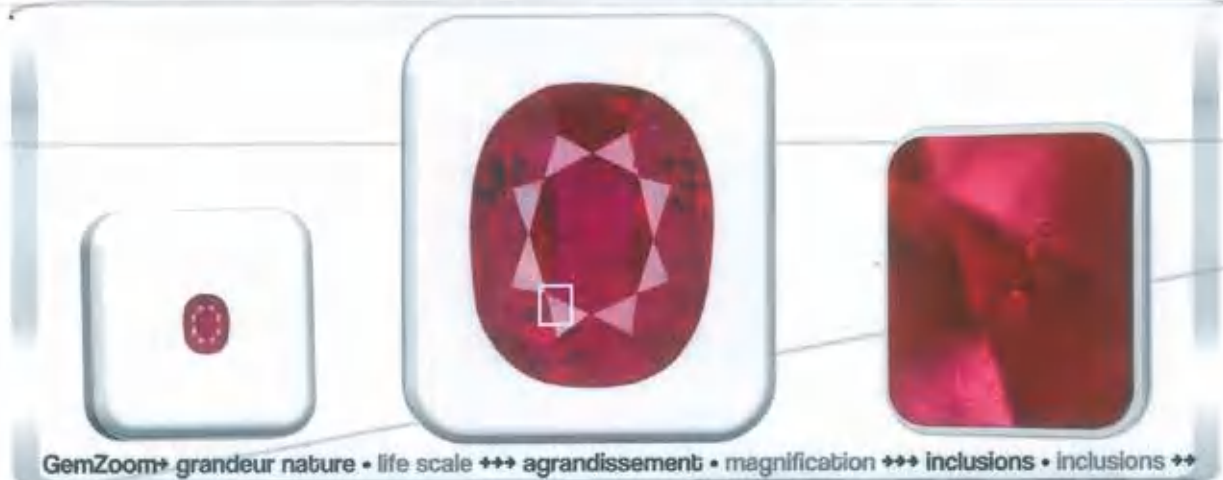
avis d'origine géographique • opinion of geographical origin

Myanmar
Birmanie • Burma

commentaire • comment

Pas de modification ou traitement thermique observés (R1) • No indications of thermal modification or treatment (R1)
Présence modérée d'huile incolore • Moderate evidence of colourless oil

*modification désigne des pratiques lapidaires traditionnelles devant être l'objet d'une information générale auprès des acheteurs. "treatment" désigne des procédés scientifiques et/ou industriels devant être l'objet d'une information spécifique auprès des acheteurs. "modification" refers to traditional lapidary practices and requires a general information to buyers. "treatment" refers to industrial and/or scientific processes and requires a specific information to buyers. Voir informations au dos de ce rapport • See information back of the report.



GemZoom+ grandeur nature • life scale +++ agrandissement • magnification +++ inclusions • inclusions ++

IMPORTANT • LIMITATION

Ce rapport d'analyse est établi en conformité avec les règles internationales et nationales relatives au commerce des gemmes. Il n'indique que l'authenticité et/ou la classification des matières qu'il s'agit et ne peut être considéré comme une garantie, une évaluation, un justificatif douanier ou un certificat de valeur ou de qualité de couleur. Ce rapport s'applique également à l'opinion gemmologique du laboratoire au moment de sa délivrance, en l'état et à partir de connaissances, techniques et matériels en usage au moment de l'analyse. Ce rapport d'analyse et son contenu sont la propriété de GEMPARIS dans les limites et les marques sont protégées. Toute utilisation frauduleuse ou en vue de tromperie ne saurait engager la responsabilité de GEMPARIS ou de ses propriétaires. La reproduction sans autorisation, même partielle, de la structure de ce rapport, de la charte au verso, de leurs textes, formulations des conclusions, et des images, est interdite.

This analytical report is prepared in accordance with French and international rules relative to the trade of gemstones. It indicates only the authenticity and/or the grading of the materials it describes and may not be considered as a warranty, an appraisal, a customs proof or a certificate of valuation or quality of them. This analytical report reflects the gemmological opinion of the laboratory at the time of issue, in the state and from knowledge, technical and equipment used during the analysis. This analytical report and its contents are the property of GEMPARIS within the limits and trademarks are protected. Any fraudulent use or with the aim of deceit will not engage the responsibility for GEMPARIS or its owners. Unauthorized reproduction prohibited, even partially, for the structure of this report, for the chart on the back, their texts, wordings of the results, and pictures.

Un code à bulles unique situé dans le cadre ci-contre sécurise ce document. L'absence ou la détérioration de ce code invalide le document. Vérifiez sa validité sur notre site internet.

This document report is secured by a unique Bubble Tag attached in the frame opposite its absence or its deterioration invalidates the document. Check its validity on our website.

Paris, le 14 janvier 2021

Référence 2021875518



Vérifiez la validité de ce rapport sur www.gem-paris.com • Check the validity of this report at www.gem-paris.com

GEMPARIS - 10 rue de Valenciennes - 75013 PARIS FRANCE - Tel : 01 47 87 61 83 - Informations sur nos sites : www.gem-paris.com - www.gem-paris.com - GEMPARIS - 2021-2024 - Tous droits réservés

RAPPORT GEMMOLOGIQUE
GEMMOLOGICAL REPORT
N°: 20211975666

objet • item

1 pierre rose facettée
examinée sur une bague sortie de 36 diamants
1 faceted pink stone examined on a ring set with 36 diamonds

forme et taille • shape and cutting

Coussin, balle mixte • Cushion, mixed cut

dimensions • measurements

9,9 x 9,8 x 6,4 mm

nom commercial • commercial name

**RUBIS ROSE OU SAPHIR ROSE
PINK RUBY OR PINK SAPPHIRE**

famille • species

CORINDON • CORUNDUM

poids du bijou • weight of the jewel

5,43 g

avis d'origine géographique • opinion of geographical origin

**Myanmar
Birmanie • Burma**

commentaire • comment

Pas de modification ou traitement observés (R1)

No indications of modification or treatment (R1)

modification désigne des pratiques lapidaires traditionnelles devant faire l'objet d'une information générale auprès des acheteurs. *traitement* désigne des procédés scientifiques et/ou industriels devant faire l'objet d'une information spécifique auprès des acheteurs. *modification* refers to traditional lapidary practices and requires a general information to buyers. *treatment* refers to industrial and/or scientific processes and requires a specific information to buyers. Voir informations au dos du rapport • See information back of the report.



GemZoom+ grandeur nature • life scale +++ agrandissement • magnification +++ inclusions • inclusions ++

IMPORTANT • LIMITATION

Ce rapport d'analyse est établi en conformité avec les règles françaises et internationales relatives au commerce des gemmes. Il n'indique que l'authenticité et/ou la classification des matières après étude et ne peut être considéré comme une garantie, une évaluation, un justificatif douanier ou un certificat de valeur ou de beauté de colécteur. Ce rapport d'analyse exprime l'opinion gemmologique du laboratoire au moment de sa délivrance, en l'état et à partir de connaissances, techniques et matériaux en usage au moment de l'analyse. L'analyse d'authenticité consignée dans ce rapport ne porte pas sur les gemmes dont les noms figurent à la rubrique « objets ». Ce rapport d'analyse et son contenu sont la propriété de GEMPARIS dont les logos et les marques sont protégés. Toute utilisation frauduleuse ou en vue de tromperie ne saurait engager la responsabilité de GEMPARIS ou de ses propriétaires. La reproduction sans autorisation, même partielle, de la structure de ce rapport, de la charte au verso, de leurs textes, formulations des conclusions, et des images, est interdite.

This analytical report is prepared in accordance with French and international rules relative to the trade of gemstones. It indicates only the authenticity and/or the grading of the materials it describes and may not be considered as a warranty, an appraisal, a customs proof or a certificate of valuation or beauty of items. This analytical report expresses the gemmological opinion of the laboratory at the time of issue, in the state and from knowledge, technical and equipment used during the analysis. The analysis of authenticity recorded in this report does not relate to the gems whose names appear in the heading "objets". This analytical report and its contents are the property of GEMPARIS whose logos and trademarks are protected. Any fraudulent use or with the aim of deceiving will not engage the responsibility for GEMPARIS or its owners. Unauthorized reproduction, even partial, for the structure of this report, for the chart on the back, their texts, wordings of the results, and pictures.

Un code à barres unique est inséré dans le cadre ci-contre sécurisé ce document. L'absence ou la détérioration de ce code invalide le document. Vérifiez la validité sur notre site internet.

This document report is secured by a unique Barcode Tag attached to the frame opposite. Its absence or its deterioration invalidates the document. Check its validity on our website.

Paris, le 29 mars 2021



Référence 20211975666

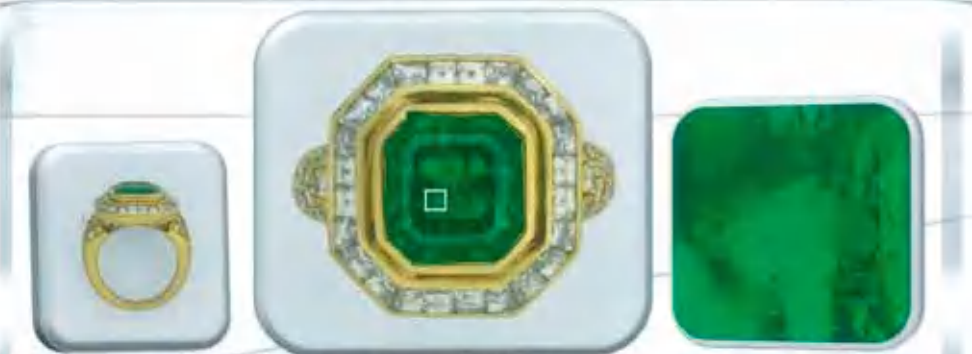


Vérifiez la validité de ce rapport sur • Check the validity of this report at **GEMPARIS**

SSP • 46 rue La Fayette 75003 PARIS FRANCE • tel • 33 1 42 47 54 61 • info@gem.paris • siret 810 481 001 00014 • ©GemParis 2010-2021 tous droits réservés

objet • item 1 pierre verte facettée examinée sur une bague sertie de 46 diamants 1 faceted green stone examined on a ring set with 46 diamonds	nom commercial • commercial name ÉMERAUDE • EMERALD
forme et taille • shape and cutting Carrée, à pans coupés, à degrés, dite Taille Émeraude Square with cut corners, stepped, so-called Emerald Cut	famille • species BÉRYL • BERYL
dimensions • measurements 9,8 x 9,7 x 6,7 mm	poids du bijou • weight of the jewel 10,69 g

avis d'origine géographique • opinion of geographical origin Colombie • Colombia
commentaire • comment Modification par imprégnation modérée d'huile n'affectant pas sensiblement l'aspect de la pierre (E3-2) Modification by moderate impregnation with oil not significantly affecting the appearance of the stone (E3-2) <small>"Vociferant" design des pierres précieuses traditionnelles comme lors d'un traitement généralisé après des recherches "traitement" design des propriétés géologiques après traitement des pierres. "Vociferant" refers to traditional jewelry processes as opposed to general information on jewelry. The information is that of the report. The information back of the report.</small>



GemZoom+ grandeur nature • life scale +++ agrandissement • magnification +++ inclusions • inclusions ++

IMPORTANT • LIMITATION

Our report/diagnostic was stated in accordance with the rules/travaux de la gemmologie relative au traitement des gemmes. Il n'indique que l'authenticité et/ou la classification des matières qu'il décrit et ne peut être considéré comme une garantie, une évaluation, un justificatif d'achat ou un certificat de valeur ou de qualité ou référence. Ce rapport/diagnostic exprime l'opinion gemmologique du laboratoire au moment de sa rédaction, en l'état et à partir de connaissances, techniques et matériels en usage au moment de l'analyse. L'analyse d'authenticité comprise dans ce rapport ne porte pas sur les gemmes dans les termes figurés à la rubrique "signé". Ce rapport/diagnostic est sans garantie quant à la propriété de GEMPARIS envers les logos et les images non protégées. Toute utilisation frauduleuse ou un non-respect de l'opinion ne saurait engager la responsabilité de GEMPARIS ou de ses propriétaires. La reproduction sans autorisation, même partielle, de la structure de ce rapport, de la photo ou vidéo, de leurs textes, formidaires des conditions, et des images est interdite.

This analytical report is prepared in accordance with French and international rules relative to the trade of gemstones. It indicates only the authenticity and/or the quality of the materials it describes and may not be considered as a guarantee, an opinion, a purchase proof or a certificate of valuation or quality of these. This analytical report expresses the gemmological opinion of the laboratory at the time of issue, in the state and from knowledge, techniques and equipment used during the analysis. The analysis of authenticity presented in this report does not relate to the gems whose names appear in the heading "Signé". This analytical report and its contents are the property of GEMPARIS, whose logos and trademarks are protected. Any fraudulent use or non-compliance of should not engage the responsibility for GEMPARIS or its owners. Unauthorised reproduction prohibited, even partially, for the structure of this report, for the photo or the text, their texts, writings of the results, and pictures.

Un code à barres unique est joint dans le cadre d'un contrôle sécurisé de documents. L'absence de la photo/logo de ce code invalide le document. Vérifiez sa validité sur notre site internet.

This document/report is secured by a unique Barcode Tag, attached to the frame opposite the document or its deterioration invalidates the document. Check the validity on our website.

Paris, le 31 octobre 2018

Référence 20181974838-1



Vérifiez la validité de ce rapport sur • Check the validity of this report at **GEM PARIS**
SIP • 48 rue La Fayette 75008 PARIS FRANCE • tel +33 1 42 47 84 81 • info@gem.paris • siret 810 481 001 0004 • GemParis 200-2018 tous droits réservés

Lot 82

Objet : **LFG00191130-7**

Matière : **Émeraude**

Statut : **Béryl**

Poids : **1,94 ct**

Traitement : **Huile modérée**

Commentaires : **Pierre traditionnelle traitée avec une huile modérée**

Lot 83



RAPPORT D'ANALYSE PIERRE DE COULEUR
COLOURED STONE ANALYSIS REPORT

n°36427 Paris, le 26/10/2019

Objet / Item: Bagues / Rings

Forme - Taille / Shape - Cut: Ovale - Cabochon / Oval - Cabochon

Dimensions | Measurements: 15,8 x 11,6 x 7,4 mm env. | approx.

Masse du bijou | Mass of the jewel: 9,64 g

Couleur / Colour: Bleu vif / Intense blue

Commentaires | Comments: Caractéristiques compatibles avec celles des gemmes de Sri Lanka (anciennement Ceylan) / Gemmological properties consistent with those of Sri Lankan deposits (formerly Ceylon).
Pas de modification thermique constatée / No indication of thermal enhancement.
Pierre examinée sortie / Stone examined as set in.

Instruments scientifiques utilisés | Scientific instruments used

Microscopie à lumière visible / Visible light microscopy
 Spectrométrie UV-VIS / UV-VIS spectrometry
 Spectrométrie infrarouge (FTIR) / Infrared spectrometry (FTIR)
 Spectrométrie Raman / Raman spectroscopy
 Gemmologie / Gemmology
 Spectrométrie laser / Laser spectroscopy
 Spectrométrie thermique / Thermal spectroscopy
 Spectrométrie de fluorescence / Fluorescence spectrometry
 Spectrométrie de réflectance / Reflectance spectrometry

SAPHIR
SAPPHIRE

CORINDON
CORUNDUM

Pas d'indication de traitement
No indication of treatment

Sri Lanka (Ceylan)
Sri Lanka (Ceylon)



Annabell Herweghe, MSc, DUG
Gemmologue | Gemmologist

Aurélien Delaunay, MSc, DUG
Directeur | Director







LABORATOIRE FRANÇAIS DE GEMMOLOGIE (LFG)
30, rue Notre Dame des Victoires - 75002 Paris
Tél. +33 (0) 1 40 26 25 45
contact@lfg.paris
www.laboratoire-francais-gemmologie.fr

37

Lot 84



RAPPORT D'ANALYSE PIERRE DE COULEUR
COLOURED STONE REPORT

n°330619 Paris, le 16/03/2018

Objet / Item: Pierre isolée / Loose stone

Identification: SAPHIR / SAPPHIRE

Nature / Species: CORINDON / CORUNDUM

Masse | Mass: 1,90 ct

Traitement / Treatment: Pas d'indication de traitement / No indication of treatment

Origine / Origin: Cachemira / Kashmir

Couleur / Colour: Bleu / Blue

Dimensions | Measurements: 8,19 x 6,01 x 3,58 mm

Forme - Taille / Shape - Cut: Coussin - Facettée / Cushion - Faceted

Commentaires | Comments: Caractéristiques compatibles avec celles des gemmes du Cachemire / Gemmological properties consistent with those of Kashmir deposits.
Pas de modification thermique constatée / No indication of thermal enhancement.



Olivier Segura, MSc, DUG
Directeur | Director

Aurélien Delaunay, MSc, DUG
Responsable | Chief gemmologist







LABORATOIRE FRANÇAIS DE GEMMOLOGIE (LFG)
30, rue Notre Dame des Victoires - 75002 Paris
Tél. +33 (0) 1 40 26 28 45 - Fax. +33 (0) 1 40 26 06 75
contact@laboratoirefrancais-gemmologie.fr
www.laboratoire-francais-gemmologie.fr

38

Lot 85

Dossier **20191974836-4**
1 SAPHIR • 1 SAPPHIRE
 Modification/Traitement • Treatment: **Chauffé • Heated (se-2)**
 Avis d'origine géographique • Geographical origin opinion: **Sri Lanka**
 Poids • Weight: **6,14 carats**

GEM PARIS Laboratoire Gemmologique de Paris
 La validité du filigrane est la garantie d'authenticité du présent document dont l'usage est strictement réservé aux professionnels et non destiné au consommateur • The readability of the watermark guarantees the authenticity of this document that is strictly dedicated to professionals and shall not be delivered to the consumer.

Lot 86

Dossier **20201975431**
1 SAPHIR JAUNE sur bague
1 YELLOW SAPPHIRE on a ring
 Modification/Traitement • Treatment: **Chauffé • Heated (se-2)**
 Avis d'origine géographique • Geographical origin opinion: **Sri Lanka**
 Poids du bijou • Weight of the Jewel: **19,57 g**

GEM PARIS Laboratoire Gemmologique de Paris
 La validité du filigrane est la garantie d'authenticité du présent document dont l'usage est strictement réservé aux professionnels et non destiné au consommateur • The readability of the watermark guarantees the authenticity of this document that is strictly dedicated to professionals and shall not be delivered to the consumer.

Lot 87

GEM PARIS
 Laboratoire Gemmologique de Paris

RAPPORT GEMMOLOGIQUE
GEMMOLOGICAL REPORT
 Num: **20191974836-2**

objet • item 1 pierre bleue facettée 1 faceted blue stone	nom commercial • commercial name SAPHIR • SAPPHIRE
forme et taille • shape and cutting Cousin, taille mixte • Cushion, mixed cut	Famille • species CORINDON • CORUNDUM
dimensions • measurements 12,81 x 10,51 x 8,87 mm	poids • weight 11,91 carats
avis d'origine géographique • opinion of geographical origin Sri Lanka Ceylan • Ceylon	
commentaire • comment Pas de modification ou traitement observés (S) No indications of modification or treatment (S)	

"Certification" désigne des pratiques techniques traditionnelles observées sans filigrane d'une information générale auprès des acheteurs. "Treatment" désigne des procédés scientifiques et/ou industriels décrits sans filigrane d'une information spécifique auprès des acheteurs. "Trademarks" refers to traditional labeling practices and registers a general information to buyers. "Watermark" refers to industrial and/or scientific processes and registers a specific information to buyers. Voir l'information au dos du rapport • See information back of the report.





GemZoom • grandeur nature • life scale +++ agrandissement • magnification +++ inclusions • Inclusions ++

IMPORTANT • LIMITATION

Or rapport d'analyse est limité en contenu avec les styles français de terminologie relatifs au contenu des gemmes. Il n'indique que généralement si la classification des gemmes est correcte ou non, mais ne garantit pas l'exactitude, un justificatif d'analyse ou un certificat de valeur ou de poids de valeur. Ce rapport d'analyse est destiné à être utilisé par les professionnels et non destiné au consommateur. Toute utilisation commerciale ou en vue de transaction ou autre engage la responsabilité de l'utilisateur de ce rapport. La reproduction sans autorisation, même partielle, de la structure de ce rapport, de la charte ou vers de tous textes, formulations des conclusions, et des images, est interdite.

The analytical report is prepared in accordance with French and international rules relative to the issue of gemstones. It indicates only the authenticity and the grading of the material. It does not guarantee the accuracy of the classification, or a certificate of value or a certificate of weight or value. This analytical report is intended for professionals and not for the consumer. Any commercial use or other use of this report will not engage the responsibility of GEMPARIS or its users. Unauthorised reproduction is prohibited even partially for the structure of this report, for the chart or the text, their texts, wordings of the results, and pictures.

Un code à barres unique vous offre la seule preuve certaine de l'authenticité de ce document. L'absence de la documentation de ce code constitue le document. Vérifiez sa validité sur notre site internet.

This document report is secured by a unique Barcode Tag attached to the item opposite the absence or the documentation invalidates the document. Check the validity of our website.

Paris, le 21 octobre 2019

Référence **20191974836-2**



Vérifiez la validité de ce rapport sur • Check the validity of this report at **GEM PARIS**

GEM • 48 rue La Fayette 75003 PARIS FRANCE • tel : 33 1 48 47 84 85 • info@gem.paris • siret 810 481 001 0004 • GEMParis: 8010-2019 tous droits réservés

Lot 88

RAPPORT D'ANALYSE GEMME n° 318701
Gem testing report

Paris, le 08/07/2016

Objet : 1 pierre bleue facettée
Item : 1 blue faceted stone

Nom commercial : SAPHIR
Commercial name : SAPPHIRE

Nature minéralogique : CORINDON
Mineralogical species : CORUNDUM

Masse / Mass : 2.49 carat(s)

Forme - Taille : Coussin - Facettée
Shape - Cut : Cushion - Faceted

Dimensions / Measurements : 7.10 x 6.55 x 5.38 mm

Grandeur nature / Actual size

Commentaires / Comments :

- Caractéristiques compatibles avec celles des gisements du Cachemire
Gemological properties consistent with those of Kashmir deposits
- Pas de modification thermique constatée
No indication of thermal enhancement

Laboratoire Français de Gemmologie
French Gemological Laboratory



Ref : 80012807/4



Le présent rapport ne décrit que l'authenticité des gemmes analysées. Aucune indication ne peut être fournie sur le point provenance ou le statut des gemmes. Les caractéristiques des pierres analysées ne peuvent faire l'objet d'aucune reproduction à des fins commerciales. Le présent rapport n'est valide que pour les techniques de contrôle en vigueur au moment de l'analyse. Les diamants des états et couleurs des photos sont des représentations approximatives des pierres analysées. Pour plus d'informations : www.laboratoire-francais-gemmologie.fr
The accompanying report provides the authenticity of the gems tested. No indication of origin can be made by the laboratory. The report found by the laboratory may not be copied in any way for commercial purposes. The report includes the names of the laboratories as the state of evolution in the report of technical equipment and technological levels. The data measurements and colors on photos are approximate representations of the gems tested. For more information, visit www.laboratoire-francais-gemmologie.fr.



Test Report No. 116956

on the authenticity of the following gemstone,
set in a ring with diamonds

Total weight: 15.3 grams
(including setting and diamonds)

Shape & cut: antique cushion, brilliant / step cut

Measurements: approximately 7.00 x 6.55 x 5.35 mm

Colour: blue of medium strong saturation

Identification: **SAPPHIRE** (variety of natural corundum)

Comments: The analysed properties confirm the authenticity
of this transparent sapphire.

No indications of heating.

Origin: Kashmir

Important Note: The conclusions on this Test Report reflect our findings at the time it is issued. A gemstone or pearl can be modified and/or enhanced at any time. Therefore, the SSEF can at any time reassess whether the gemstone or pearl is in accordance with this Test Report. A setting may limit complete analysis of a gemstone or a pearl, thus all conclusions are given as far as the setting permits. The authenticity and colour authenticity of additional diamonds, gemstones, and pearls in the setting have not been tested. Any declared weight on an SSEF report has been stated by the client. SSEF does not take any responsibility whatsoever for the accuracy of the declared weight. Once verified on www.mysssf.ch, only the Test Report with the valid original signatures, embossed stamps and Proof Tag™ label affixed onto the surface of the laminated Test Report is a valid document. PDF scans and copies of a Test Report are not legally binding. See terms and conditions on reverse side and www.ssef.ch/terms-conditions. © This report is copyright of SSEF.

SWISS GEMMOLOGICAL INSTITUTE – SSEF

Basel, 29 April 2021 tg

Detailed description of reports: www.ssef.ch/reports
Mandatory report verification: www.mysssf.ch



A. Klumb, MSc, FGA

Dr. M. S. Krzemnicki, FGA



RAPPORT D'ANALYSE DIAMANT
DIAMOND GRADING REPORT

n°379983 Paris, le 10/02/2021

Forme - Taille Pear - Brillant cut
Shape - Cut Pear - Brilliant cut

Dimensions | Measurements 18,40 x 11,22 x 5,23 mm

Masse | Mass 6,16 ct

Couleur | Colour grade D

Pureté | Clarity grade VS2

Taille | Cut grade Bonne | Good

Poli | Polish Bon | Good

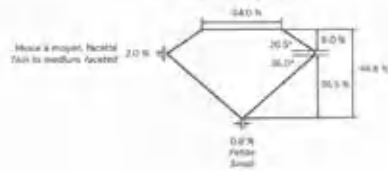
Symétrie | Symmetry Bonne | Good

Fluorescence | Fluorescence Aucune | None

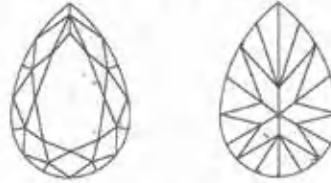
Type | Type Ia

Commentaires | Comments Facettes supplémentaires
Extra facets

Proportions | Proportions



Diagrammes de pureté | Clarity diagrams



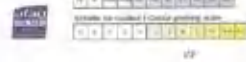
Inclusions | Inclusions : Cristaux, glaces | Crystals, inclusions

Annabelle Herreweghe, MSc, DGG
Gémologue | Gemmologist

Aurélien Delaunay, MSc, DGG
Directeur | Director

Instruments scientifiques utilisés | Scientific instruments used

- Micromètre | Microscope
- Spectromètre UV-VIS-IR | UV-Vis-IR spectrometer
- Spectromètre infrarouge (FTIR) | Infrared spectrometer (FTIR)
- Spectromètre Raman - Rf | Raman - Rf spectrometer
- Photomicroscope* | Spectromètre EDXRF | XRF spectrometer
- Microscopie optique | Microspectroscopy
- Thermogravimétrie | Thermogravimetry



LABORATOIRE FRANÇAIS DE GEMMOLOGIE (LFG)
30, rue Notre Dame des Victoires - 75002 Paris
Tel. : 33 (0) 1 40 26 25 45
contact@lfg.paris
www.laboratoire-francais-gemmologie.fr

3/3

Lot 90



RAPPORT D'ANALYSE DIAMANT
DIAMOND GRADING REPORT

n°379984 Paris, le 10/02/2021

Forme - Taille Pear - Brillant cut
Shape - Cut Pear - Brilliant cut

Dimensions | Measurements 16,02 x 10,29 x 6,53 mm

Masse | Mass 6,25 ct

Couleur | Colour grade D

Pureté | Clarity grade VVS1

Taille | Cut grade Bonne | Good

Poli | Polish Très bon | Very good

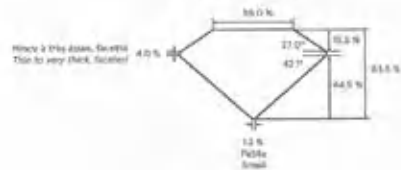
Symétrie | Symmetry Bonne | Good

Fluorescence | Fluorescence Faible | Weak

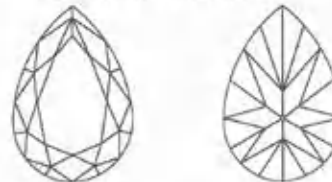
Type | Type Ia

Commentaires | Comments Zones de croissance
Growth
Facettes supplémentaires
Extra facets

Proportions | Proportions



Diagrammes de pureté | Clarity diagrams



Inclusions | Inclusions : Chocs glaces | Bumps

Annabelle Herreweghe, MSc, DGG
Gémologue | Gemmologist

Aurélien Delaunay, MSc, DGG
Directeur | Director

Instruments scientifiques utilisés | Scientific instruments used

- Micromètre | Microscope
- Spectromètre UV-VIS-IR | UV-Vis-IR spectrometer
- Spectromètre infrarouge (FTIR) | Infrared spectrometer (FTIR)
- Spectromètre Raman - Rf | Raman - Rf spectrometer
- Photomicroscope* | Spectromètre EDXRF | XRF spectrometer
- Microscopie optique | Microspectroscopy
- Thermogravimétrie | Thermogravimetry



LABORATOIRE FRANÇAIS DE GEMMOLOGIE (LFG)
30, rue Notre Dame des Victoires - 75002 Paris
Tel. : 33 (0) 1 40 26 25 45
contact@lfg.paris
www.laboratoire-francais-gemmologie.fr

3/3

Lot 91

RAPPORT DE CLASSIFICATION D'UN DIAMANT n°195238

Diamond grading report

Paris, le : 26/07/2011

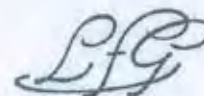
Forme-Taille / <i>Shape-Cut</i> :	Ronde, Taille brillant Round, Brilliant cut
Dimensions / <i>Measurements</i> :	11.02 – 11.18 x 6.14 mm
Poids / <i>Weight</i> :	4.68 ct
Couleur / <i>Colour Grade</i> :	Jaune clair – Light yellow – S-Z
Fluorescence / <i>Fluorescence</i> :	Moyenne / Medium
Pureté / <i>Clarity grade</i> :	Très petites inclusions – VS2
Proportions / <i>Proportions</i> :	
Table / <i>Table</i> :	65.8 %
Couronne / <i>Crown</i> :	13.1 %
Culasse / <i>Pavilion</i> :	40.2 %
Hauteur totale / <i>Total depth</i> :	55.4 %
Rondiste / <i>Girdle</i> :	Très mince à Moyen / Ebruté Very thin to Medium / Bruted
Colette / <i>Culet</i> :	Petite, Egrisée / Small, Scratched
Finis / <i>Finish</i> :	
Poli / <i>Polish</i> :	Moyen / Medium
Symétrie / <i>Symmetry</i> :	Moyenne / Medium

Légende - Keys to symbols

Symboles rouges : caractéristiques internes
Symboles verts : caractéristiques externes
Red symbols refer to internal characteristics
Green symbols refer to external characteristics



Commentaires / *Comments* :
Témoins de la forme du brut / *Naturals*



Laboratoire français de gemmologie
French gemmological laboratory

Echelle de couleur / *Colour grading scale*

D	E	F	G	H	I	J	K	L	M-Z	Fancy
									X	

Echelle de pureté / *Clarity grading scale*

Pur10x	VVS1	VVS2	VS1	VS2	SI1	SI2	P1	P2	P3
				X					

REF : 2011134380/1

La présente attestation ne décrit que l'authenticité des pierres ou perles considérées. Aucune indication ne peut être fournie par le service sur la valeur des pierres ou perles. Les attestations délivrées par le service ne peuvent faire l'objet d'aucune reproduction à des fins commerciales. L'attestation indique l'opinion du laboratoire basée sur des techniques et du matériel en usage au moment de l'analyse.
The accompanying report only describes the authenticity of the stones or pearls noted. No indication of value can be made by the service. The report issued by the service may not be copied in any way for commercial.

Lot 92



RAPPORT D'ANALYSE DIAMANT
DIAMOND GRADING REPORT

n°378357 Paris le 03/11/2020

Forme - Taille
Shape - Cut
Ronde - Brillant
Round - Brilliant cut

Dimensions | Measurements: 11.81 - 11.99 x 7.02 mm

Masse | Mass: 6.06 ct

Couleur | Colour grade: J

Pureté | Clarity grade: VS1

Taille | Cut grade: Bonne | Good

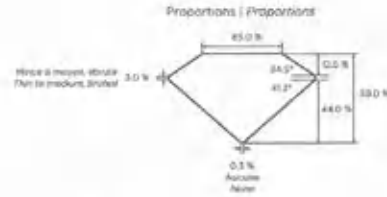
Poli | Polish: Bon | Good

Symétrie | Symmetry: Bonne | Good

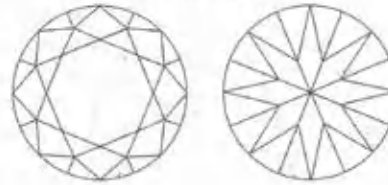
Fluorescence | Fluorescence: Faible | Weak

Type | Type: Ia

Commentaires | Comments: Zones de croissance
Growth
Traces de la forme du brut
Natural



Diagrammes de pureté | Clarity diagrams



Inclusions | Inclusions: Crist. choix glaces | Crystal, Inclusions

Annabelle Herreweghe, MSc, DUG
Gemmologue | Gemmologist

Aurélien Delaunay, MSc, DUG
Directeur | Director

Instruments scientifiques utilisés | Scientific instruments used

Microscopie Vidéo-assistée Spectromètre UV-Vis-IR Spectromètre infrarouge (FTIR) Spectromètre Raman - R_{aman} Raman à quartz
Gemmologie Spectromètre couleur Spectrométrie micro-Raman Tomographie



LABORATOIRE FRANÇAIS DE GEMMOLOGIE (LFG)
30, rue Notre Dame des Victoires - 75002 Paris
Tél. : 33 (0) 1 40 26 25 45
contact@lfg.paris
www.laboratoire-francais-gemmologie.fr

3/2

Lot 93



RAPPORT D'ANALYSE DIAMANT
DIAMOND GRADING REPORT

n°372441 Paris le 23/06/2020

Forme - Taille
Shape - Cut
Coussin - Ancienne
Cushion - Old cut

Dimensions | Measurements: 10.22 x 10.04 x 7.47 mm

Masse | Mass: 5.41 ct

Couleur | Colour grade: J

Pureté | Clarity grade: VS2

Taille | Cut grade: Bonne | Good

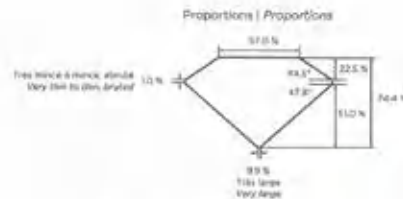
Poli | Polish: Bon | Good

Symétrie | Symmetry: Bonne | Good

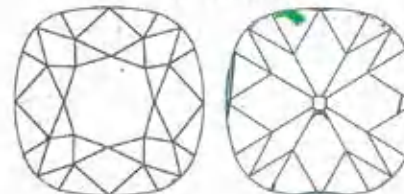
Fluorescence | Fluorescence: Faible | Weak

Type | Type: Ia

Commentaires | Comments: Ébréchure manquée
Significant chip
Traces de la forme du brut
Natural
Facettes supplémentaires
Extra facets



Diagrammes de pureté | Clarity diagrams



Inclusions | Inclusions: Cristaux, glaces | Crystals, Inclusions

Annabelle Herreweghe, MSc, DUG
Gemmologue | Gemmologist

Aurélien Delaunay, MSc, DUG
Directeur | Director

Instruments scientifiques utilisés | Scientific instruments used

Microscopie Vidéo-assistée Spectromètre UV-Vis-IR Spectromètre infrarouge (FTIR) Spectromètre Raman - R_{aman} Raman à quartz
Gemmologie Spectromètre couleur Spectrométrie micro-Raman Tomographie



LABORATOIRE FRANÇAIS DE GEMMOLOGIE (LFG)
30, rue Notre Dame des Victoires - 75002 Paris
Tél. : 33 (0) 1 40 26 25 45
contact@lfg.paris
www.laboratoire-francais-gemmologie.fr

3/2

Lot 94



Lot 95

Polish: **FAIR**

Symmetry: **FAIR**

Girdle: **faceted partially bruted, thin to thick (average 4.0%)**

Deer-shaped characteristics - Red Asteroid characteristics - without proportionality

CISGEM
Divisione Innovazione
 INNOVHUB SSI

Diamond Report n. 80742IAA
 Milano, 2013-04-23

NATURAL DIAMOND

Weight: **4.45 ct**

Colour: **L**

UV Fluorescence: **NIL**

Clarity 10 X: **SI1**

Shape and cut: **rectangular (rounded), brilliant**

Measurements: **10.40 x 10.89 mm h 5.82 mm**

CISGEM
MI ANCI

CISGEM LABORATORY

REFERENCE SCALES

COLOUR GRADE	CLARITY 10X	POLISH & SYMMETRY
D	FL-IF	EXCELLENT
E	VW1	VERY GOOD
F	VS2	GOOD
G	VS1	FAIR
H	VS2	POOR
I	SI1	
J	SI2	
K	I1	
L	I2	
M	I3	
N		
O-P		
Q-R		
S-Z		

Notes Sealed

Lot 95

RAPPORT D'ANALYSE DIAMANT
DIAMOND GRADING REPORT

n°377681 Paris, le 15/10/2020

Forme - Taille
Shape - Cut
Ronde - Brillant
Round - Brilliant cut

Dimensions | Measurements
9.35 - 9.55 x 5.79 mm

Masse | Mass
3.09 ct

Couleur | Colour grade
J

Pureté | Clarity grade
VS1

Taille | Cut grade
Bonne | Good

Poli | Polish
Bon | Good

Symétrie | Symmetry
Bonne | Good

Fluorescence | Fluorescence
Aucune | None

Type | Type
In

Commentaires | Comments
Facettes supplémentaires
Extra facets

Proportions | Proportions

Diagrammes de pureté | Clarity diagrams

Inclusions | Inclusions
Pours, chocs glacés | Pimples, bruises

Annabelle Herreweghe, HSc, BCG
Gémologue | Gemmologist

Aurélien Delaunay, HSc, DUG
Directeur | Director

Instruments scientifiques utilisés | Scientific instruments used

Microscopie
Spectromètre UV-VIS-IR
Spectromètre infrarouge (IR1)
Spectromètre Raman - R
Spectromètre Raman - R
Spectromètre Raman - R
Spectromètre Raman - R

LABORATOIRE FRANÇAIS DE GEMMOLOGIE (LFG)
30, rue Notre Dame des Victoires - 75002 Paris
Tél : 33 (0) 1 40 26 25 45
contact@lfg.paris
www.laboratoire-francais-gemmologie.fr

1/2

Lot 96

RAPPORT D'ANALYSE DIAMANT
DIAMOND GRADING REPORT

n°379981 Paris, le 10/02/2021

Forme - Taille
Shape - Cut
Rectangulaire, à pans coupés - à degrés
Corner-cut rectangle - Step cut

Dimensions | Measurements
10.11 x 7.42 x 4.51 mm

Masse | Mass
3.00 ct

Couleur | Colour grade
F

Pureté | Clarity grade
VS2

Taille | Cut grade
Très bonne | Very good

Poli | Polish
Très bon | Very good

Symétrie | Symmetry
Très bonne | Very good

Fluorescence | Fluorescence
Aucune | None

Type | Type
In

Commentaires | Comments
Témoin de la forme de l'outil
Metal

Proportions | Proportions

Diagrammes de pureté | Clarity diagrams

Inclusions | Inclusions
Glaces, chocs | Feathers, pits

Annabelle Herreweghe, HSc, DUG
Gémologue | Gemmologist

Aurélien Delaunay, HSc, DUG
Directeur | Director

Instruments scientifiques utilisés | Scientific instruments used

Microscopie
Spectromètre UV-VIS-IR
Spectromètre infrarouge (IR1)
Spectromètre Raman - R
Spectromètre Raman - R
Spectromètre Raman - R
Spectromètre Raman - R


LABORATOIRE FRANÇAIS DE GEMMOLOGIE (LFG)
30, rue Notre Dame des Victoires - 75002 Paris
Tél : 33 (0) 1 40 26 25 45
contact@lfg.paris
www.laboratoire-francais-gemmologie.fr

1/2

Lot 97



Lot 98



INTERNATIONAL GEMOLOGICAL INSTITUTE

SCIENTIFIC LABORATORY FOR THE IDENTIFICATION AND GRADING OF DIAMOND AND COLORED STONES
EDUCATIONAL PROGRAMS

Expertise issued by IGI bvba
1/7 Schuytstraat, 30118 Antwerp - Belgium
Tel: +32 3 401 08 88 - Fax: +32 3 232 07 58
E-mail: europa@igireportsvla.com
www.igireportsvla.com

DIAMOND REPORT

This report is a statement of the diamond's identity and grade including all relevant information.

NUMBER 229690353

LABORATORY REPORT (ORIGINAL)

ANTWERP, September 5, 2016

TO WHOM IT MAY CONCERN:

DESCRIPTION

SHAPE AND CUT

BRUT WEIGHT

COLOR GRADE

CLARITY GRADE

TABLE GRADE

FINISH

SYMMETRY

Measurements

Table Size

Crown Height - Angle

Pavilion Depth - Angle

Girdle Thickness

Culet

FLUORESCENCE

NATURAL DIAMOND

ROUND BRILLIANT

3.96 CARATS

K

VS 2

VERY GOOD

VERY GOOD

VERY GOOD

VERY GOOD

10.30 - 10.47 x 6.08 mm

85.5%

11% - 32.2°

45% - 42.2°

MEDIUM TO SLIGHTLY THICK

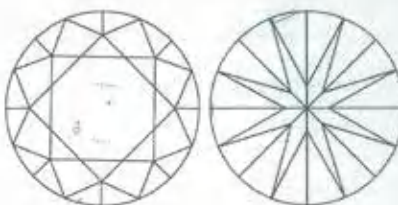
POINTED

NONE


The symbols do not usually reflect the size of the characteristics.

Red symbols indicate internal characteristics.


Green symbols indicate external characteristics.



significant external details, visible under high magnification only, are not shown



One month before delivery the diamond will undergo a microscopic check and a photograph will be taken. This is a common security industry standard.



CLARITY GRADE: Internally Flawless VS₁ VS₂ V₁ V₂ S₁ S₂ I₁ I₂ I₃

COLOR GRADE: D E F G H I J K L M N O P Q R S-Z FANCY COLOR

PROPORTIONS - MARGIN: ± 1%

MEASUREMENTS - MARGIN: ± 0.02mm

The gemological analysis of diamonds, precious stones and other minerals must be carried out by gemologists with many years' experience. In this field who have a keen sense of the professional code of ethics governing their work as well as a thorough knowledge of crystallographic, optical and physical characteristics.


The identification of the various species and varieties of stones, the distinction between natural and synthetic materials, as well as various treatment methods currently encountered are all very sensitive factors. More specifically for diamonds, the loss of inclusion-free diamonds is of high importance, as well as knowledge of all aspects involved in the cutting process are essential.

This gemological report is provided upon request of the customer and/or the owner of the gem. By issuing this report IGI does not agree to purchase or replace the article. Neither IGI nor any member of its staff, either in any form, be held responsible for any discrepancy which may result from the application of their grading methods. Therefore the clarity and color of the gem shall remain the responsibility of the applicant.

This report is subject to the terms and conditions set forth above and on reverse.

© IGI, 2000, edition 2014
All rights reserved. No part of this report may be reproduced or transmitted in any form or by any means, without permission in writing from International Gemological Institute.

Lot 98



GIA NATURAL DIAMOND GRADING REPORT

January 11, 2020
 GIA Report Number: 1347555846
 Shape and Cutting Style: Round Brilliant
 Measurements: 6.91 - 6.95 x 4.30 mm

GRADING RESULTS

Carat Weight: 1.29 carat
 Color Grade: D
 Clarity Grade: Internally Flawless
 Cut Grade: Excellent

ADDITIONAL GRADING INFORMATION

Polish: Excellent
 Symmetry: Excellent
 Fluorescence: Faint
 Inscription: GIA 1347555846
 Comments: Surface graining is not shown. Minor details of polish are not shown.

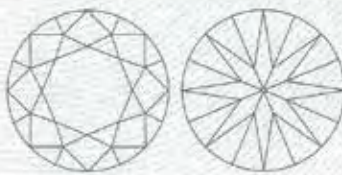
GIA REPORT
 1347555846
 Verify this report at gia.edu

PROPORTIONS




Profile to actual proportions.

CLARITY CHARACTERISTICS



GRADING SCALES

GIA COLOR SCALE	GIA CLARITY SCALE	GIA CUT SCALE
S	FLAWLESS	EXCELLENT
I	INTERNALLY FLAWLESS	
S	VVS ₁	VERY GOOD
H		
I	VVS ₂	GOOD
K		
L	VS ₁	FAIR
M		
N	VS ₂	POOR
O		
P	SI ₁	FAIR
Q		
R	SI ₂	POOR
S		
T	I ₁	POOR
U		
V	I ₂	POOR
W		
X	I ₃	POOR
Y		
Z		



The results determined in this report are only as reliable as the equipment used, and were obtained using the technology and equipment available to GIA at the time of publication. This report is not a guarantee or warranty. For additional information and important GIA policies and procedures, please see gia.edu/terms or call 1-800-421-7288 or +1-541-862-4522. GIA is an Equal Opportunity Employer. © 2020 GIA.

#GIA1347555846



Lot 100


Date: 12/11/2020 **DIAMANT** BDO25106/1

Forme - Taille: Poire - Brillant
 Dimensions: 9,33 x 7,74 x 3,24 mm

Masse: 1,23 ct
Couleur: L
Pureté: SI1

Fluorescence: Très forte

Commentaires: Aucun

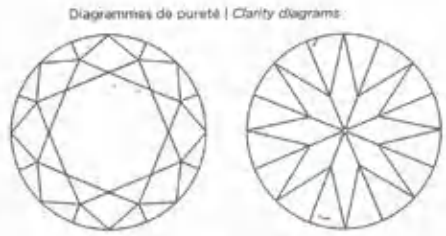
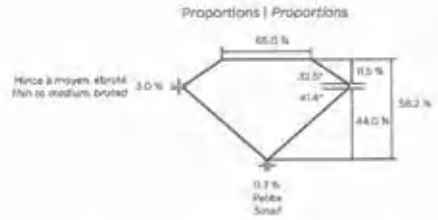


Lot 101



RAPPORT D'ANALYSE DIAMANT
DIAMOND GRADING REPORT

n°379982 Paris, le 10/02/2021
 Forme - Taille **Ronde - Brillant**
 Shape - Cut **Round - Brilliant cut**
 Dimensions | Measurements **8.65 - 8.777 x 5.07 mm**
 Masse | Mass **2.33 ct**
 Couleur | Colour grade **G**
 Pureté | Clarity grade **VSI**
 Taille | Cut grade **Très bonne | Very good**
 Poil | Polish **Excellent | Excellent**
 Symétrie | Symmetry **Excellente | Excellent**
 Fluorescence | Fluorescence **Aucune | None**
 Type | Type **1a**
 Commentaires | Comments **Aucun | None**



Inclusions | Inclusions : Cristaux, glace | Crystals, feathers

Annabelle Herreweghe, MSc, DUG
Gemmologue | Gemmologist

Aurélien Detaunay, MSc, DUG
Directeur | Director

Instruments scientifiques utilisés | Scientific instruments used

- Microscopie électronique
- Spectromètre UV-Visible (UV-410-495 spectrometer)
- Spectromètre infrarouge (FTIR) / Infrared spectrometer (FTIR)
- Spectromètre Raman - IR / Raman - IR spectrometer
- Diamantiseur
- Spectromètre EDXRF / EDXRF spectrometer
- Microscopie optique / Microscopicaly
- Timonage / Timonage



LABORATOIRE FRANÇAIS DE GEMMOLOGIE (LFG)
 30, rue Notre Dame des Victoires - 75002 Paris
 Tél : 33 (0) 1 40 26 25 45
 contact@lfg.paris
 www.laboratoire-francais-gemmologie.fr

Lot 103



Lot 105

CAILLES & SALIT

FRANÇOISE CAILLES

EXPERT JOAILLER

EXPERT HONORAIRE PRÈS LA COUR D'APPEL DE PARIS

MEMBRE ELU DU C.E.P.O. DE LOURDES, DES OMBRES DE GRAMMONT

MEMBRE FONDATEUR DU SYNDICAT FRANÇAIS DES EXPERTS PROFESSIONNELS EN OUVRES D'ART

JEAN-NORBERT SALIT

EXPERT JOAILLER

DIPLOME D'UNIVERSITE PLURIS, DIPLOME DE GEMMOLOGIE

MEMBRE DU SYNDICAT FRANÇAIS DES EXPERTS PROFESSIONNELS EN OUVRES D'ART

ATTESTATION



NOUS SOUSSIGNÉS FRANÇOISE CAILLES ET JEAN-NORBERT SALIT ATTESTONS PAR LA PRÉSENTE QUE LE BRACELET CI-DESSUS REPRÉSENTÉ CORRESPOND À LA DÉSIGNATION SUIVANTE :

BRACELET SOUPLE COMPOSÉ DE MAILLONS OVALES EN OR JAUNE 18K RETENUS PAR DES MAILLONS BOMBÉS EN OR JAUNE 18K TEXTURÉ À L'IMITATION DU BOIS.
POIDS BRUT : 129,8 GR. DIMENSIONS : 18,5 X 1,5 CM

EST UN TRAVAIL DE RENÉ BOIVIN. ANNÉES 1965-1970.

Paris le 17 Avril 2021
Filles Jules

2021/050

4, RUE DU FAUBOURG POISSONNIERE - 75010 PARIS

TEL : 33 (0) 1 55 35 01 77 - SALITEXPERT@GMAIL.COM

SIRET 352 489 876000 24



RAPPORT D'ANALYSE DIAMANT
DIAMOND GRADING REPORT

n°377266 Paris, le 23/09/2020

Forme - Taille | *Ronde - Brilliant*
Shape - Cut | *Round - Brilliant cut*

Dimensions | Measurements | 6.56 - 6.68 x 3.90 mm

Masse | Mass | 1.05 ct.

Couleur | Colour grade | E

Pureté | Clarity grade | VS2

Taille | Cut grade | Bonne | Good

Poli | Polish | Très bon | Very good

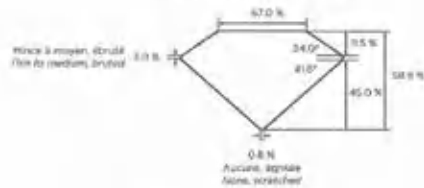
Symétrie | Symmetry | Bonne | Good

Fluorescence | Fluorescence | Aucune | None

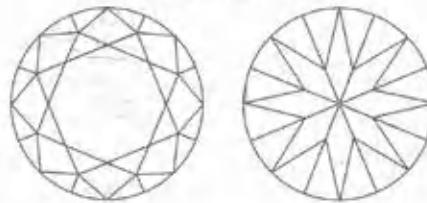
Type | Type | Ia

Commentaires | Comments | Témoins de la forme du bœt
Naturals
Zones de croissance
Graining

Proportions | Proportions



Diagrammes de pureté | Clarity diagrams



Inclusions | Inclusions - Nœuds de points | Clouds

Annabelle Herreweghe, HSC DVG
Gemmologue | Gemmologist

Aurélien Delaunay, HSC DVG
Directeur | Director

Instruments scientifiques utilisés | Scientific instruments used

- Microscopie Microscope
- Spectromètre UV-VIS-IR UV-VIS-IR spectrometer
- Spectromètre infrarouge (FTIR) infrared spectrometer (FTIR)
- Spectromètre Raman Raman - IR spectrometer
- DiamantView™
- Spectromètre EDXRF EDXRF spectrometer
- Microscopie à fluorescence Microfluorescence
- Tomographie Tomography



LABORATOIRE FRANÇAIS DE GEMMOLOGIE (LFG)
30, rue Notre Dame des Victoires - 75002 Paris
Tél. : 33 (0) 1 40 26 25 45
contact@ifg.paris
www.laboratoire-francais-gemmologie.fr



RAPPORT GEMMOLOGIQUE
GEMMOLOGICAL REPORT
Num 20131970834-3

objet • item

1 pierre bleue facettée
1 faceted blue stone

nom commercial • commercial name

SAPHIR • SAPPHIRE

forme et taille • shape and cutting

Coussin, taille mixte • Cushion, mixed cut

famille • species

CORINDON • CORUNDUM

dimensions • measurements

8,75 x 8,54 x 4,41 mm

poids • weight

3,32 carats

avis d'origine géographique • opinion of geographical origin

Sri Lanka

Ceylan • Ceylon

commentaire • comment

Pas de modification ou traitement observés (S1)
No indications of modification or treatment (S1)

"modification" désigne des pratiques lapidaires traditionnelles devant faire l'objet d'une information générale auprès des acheteurs, "traitements" désigne des procédés scientifiques et/ou industriels devant faire l'objet d'une information spécifique auprès des acheteurs. "modification" refers to traditional lapidary practices and requires a general information to buyers, "treatment" refers to industrial and/or scientific processes and requires a specific information to buyers. Voir Informations au dos du rapport - See information back of the report.



GemZoom® grandeur nature • life scale +++ agrandissement • magnification +++ inclusions • inclusions ++

IMPORTANT • LIMITATION

Ce rapport d'analyse est établi en conformité avec les règles françaises et internationales relatives au commerce des gemmes. Il n'indique que l'authenticité et/ou la classification des matières qu'il décrit et ne peut être considéré comme une garantie, une évaluation, un justificatif douanier ou un certificat de valeur ou de beauté de celles-ci. Ce rapport d'analyse exprime l'opinion gemmologique du laboratoire au moment de sa délivrance, en l'état et à partir de connaissances, techniques et matériels en usage au moment de l'analyse. Ce rapport d'analyse et son contenu sont la propriété de GEMPARIS dont les logos et les marques sont protégés. Toute utilisation frauduleuse ou en vue de tromperie ne saurait engager la responsabilité de GEMPARIS ou de ses propriétaires. La reproduction sans autorisation, même partielle, de la structure de ce rapport, de la charte au verso, de leurs textes, formulations des conclusions, et des images, est interdite.

This analytical report is prepared in accordance with French and international rules relative to the trade of gemstones. It indicates only the authenticity and/or the grading of the materials it describes and may not be considered as a warranty, an appraisal, a customs proof or a certificate of valuation or beauty of these. This analytical report indicates the gemmological opinion of the laboratory at the time of issue, in the state and from knowledge, technical and equipments used during the analysis. This analytical report and its contents are the property of GEMPARIS whose logos and trademarks are protected. Any fraudulent use or with the aim of deceit will not engage the responsibility for GEMPARIS or its owners. Unauthorized reproduction prohibited, even partially, for the structure of this report, for the chart on the back, their texts, wording of the results, and pictures.

Un code à bulles unique situé dans le cadre ci-contre sécurise ce document. L'absence ou la détérioration de ce code invalide le document. Vérifiez sa validité sur notre site internet.

This document report is secured by a unique Bubble Tag attached in the frame opposite. Its absence or its deterioration invalidates the document. Check its validity on our website.

Paris, le 6 avril 2013

Référence 20131970834-3



Vérifiez la validité de ce rapport sur • Check the validity of this report at GEMPARIS.COM

48 rue La Fayette 75009 PARIS • 33 1 42 47 84 81 • info@gemparis.com • siret 520 582 592 000 16 • GemParis 2010-2013 tous droits réservés



RAPPORT GEMMOLOGIQUE
GEMMOLOGICAL REPORT
Num: 20131970834-2

objet • item	1 pierre bleue facettée 1 faceted blue stone	nom commercial • commercial name	SAPHIR • SAPPHIRE
forme et taille • shape and cutting	Coussin, baille mixte • Cushion, mixed cut	famille • species	CORINDON • CORUNDUM
dimensions • measurements	8,74 x 8,54 x 5,02 mm	poids • weight	3,55 carats

avis d'origine géographique • opinion of geographical origin

Sri Lanka

Ceylan • Ceylon

commentaire • comment

Pas de modification ou traitement observés (S1)
No indications of modification or treatment (S1)

"modification" désigne des pratiques lapidaires traditionnelles devant faire l'objet d'une information générale auprès des acheteurs. "traitements" désigne des procédés scientifiques et/ou industriels devant faire l'objet d'une information spécifique auprès des acheteurs. "modification" refers to traditional lapidary practices and requires a general information to buyers. "treatments" refers to industrial and/or scientific procedures and requires a specific information to buyers. Voir informations au dos du rapport - See information back of the report.



GemZoom+ grandeur nature • life scale +++ agrandissement • magnification +++ inclusions • inclusions ++

IMPORTANT • LIMITATION

Ce rapport d'analyse est établi en conformité avec les règles françaises et internationales relatives au commerce des gemmes. Il n'indique que l'authenticité et/ou la classification des matières qu'il décrit et ne peut être considéré comme une garantie, une évaluation, un justificatif soussigné ou un certificat de valeur ou de beauté de celles-ci. Ce rapport d'analyse exprime l'opinion gemmologique du laboratoire au moment de sa délivrance, en l'état, et à partir de connaissances, techniques et matériels en usage au moment de l'analyse. Ce rapport d'analyse et son contenu sont la propriété de GEMPARIS dont les logos et les marques sont protégés. Toute utilisation frauduleuse ou en vue de tromperie ne saurait engager la responsabilité de GEMPARIS ou de ses propriétaires. La reproduction sans autorisation, même partielle, de la structure de ce rapport, de la charte au verso, de leurs textes, formulations des conclusions, et des images, est interdite.

This analytical report is prepared in accordance with French and international rules relative to the trade of gemstones. It indicates only the authenticity and/or the grading of the materials it describes and may not be considered as a guarantee, an appraisal, a customs proof or a certificate of valuation or beauty of these. This analytical report indicates the gemmological opinion of the laboratory at the time of issue, in the state and from knowledge, technical and equipment used during the analysis. This analytical report and its contents are the property of GEMPARIS whose logos and trademarks are protected. Any fraudulent use or with the aim of deceit will not engage the responsibility for GEMPARIS or its owners. Unauthorized reproduction prohibited, even partially, for the structure of this report, for the chart on the back, their texts, writings of the results, and pictures.

Un code à bulles unique situé dans le cadre ci-contre sécurise ce document. L'absence ou la détérioration de ce code invalide le document. Vérifiez sa validité sur notre site internet.

This document report is secured by a unique Bubble Tag attached in the frame opposite. Its absence or its deterioration invalidates the document. Check its validity on our website.

Paris, le 6 avril 2013

Reference 20131970834-2



Vérifiez la validité de ce rapport sur • Check the validity of this report at **GEMPARIS.COM**

48 rue La Fayette 75008 PARIS • 33 1 42 47 84 81 • info@gemparis.com • siret 520 662 662 000 16 • GemParis 2010-2013 tous droits réservés

INDEX DES ARTISTES

A	
A & FURST	199
ALDEBERT	258
AUDEMARS PIGUET	285
AU NEGRE	238
B	
BAUME & MERCIER	269
BREGUET	241
BOUCHERON	120-124, 237, 253, 270, 271
René BOIVIN	107
BRY	157
BULGARI	108, 254
C	
CARTIER	125-129, 255, 260, 272
CHAUMET	130
CHAVANON	233
CHOPARD	216
D	
DINH VAN	132
E	
ENICAR	278
F	
FRED	134
FROJO	155
G	
GUCCI	175
GUILDE	250
H	
HERMÈS	135-138, 211, 226, 231, 256
I	
IWC	274
J	
JAEGER LeCOULTRE	227, 228, 249, 259, 265, 279, 280
JANESICH	229

L	
LA BRUNE ET LA BLONDE	209
LONGINES	277
M	
MATTIOLI	177
MAUBOUSSIN	131
MELLERIO	223
MOSER	268
MOVADO	230
O	
OMEGA	248, 251, 262, 267, 281, 283
OUDIN	235
P	
PATEK PHILIPPE	242, 246, 247, 252, 263, 273
PIAGET	266
Antonio PINEDA (attribué à)	217
POIRAY	133
PUIFORCAT	212, 214-215
R	
RODANET	239
ROLEX	276, 284, 256 bis
S	
Georges le SACHÉ	20
T	
TABER	243
TAVANNES	240
U	
UTI	264
V	
VAN CLEEF & ARPELS	110-119, 261
VACHERON CONSTANTIN	232, 257, 282
Z	
ZENITH	244, 275



ADER

Nordmann & Dominique

ADER, Société de Ventes Volontaires

3, rue Favart 75002 Paris
www.ader-paris.fr - contact@ader-paris.fr
Tél.: 01 53 40 77 10 - Fax: 01 53 40 77 20

COMMISSAIRES-PRISEURS ET INVENTAIRES

David NORDMANN
david.nordmann@ader-paris.fr
Xavier DOMINIQUE
xavier.dominique@ader-paris.fr

RDV: Lucie FAIVRE D'ARCIER
lucie.favre@ader-paris.fr
Tél.: 01 78 91 10 14

DÉPARTEMENTS

Art moderne et contemporain

Tableaux et dessins

Xavier DOMINIQUE
xavier.dominique@ader-paris.fr
Tél.: 01 78 91 10 09
Camille MAUJEAN
camille.maujean@ader-paris.fr
Tél.: 01 78 91 10 07

Art Nouveau

Art Déco

Design

Xavier DOMINIQUE
xavier.dominique@ader-paris.fr
Tél.: 01 78 91 10 09

Dessins anciens

Miniatures

Camille MAUJEAN
camille.maujean@ader-paris.fr
Tél.: 01 78 91 10 07

Mobilier

Objets d'art

Tableaux anciens

Argentier - Orfèvrerie

Lettres et manuscrits autographes

Marc GUYOT
marc.guyot@ader-paris.fr
Tél.: 01 78 91 10 11

Arts d'Orient et d'Extrême-Orient

Art Russe - Archéologie

Photographies - Livres Photos

Magdalena MARZEC
magda.marzec@ader-paris.fr
Tél.: 01 78 91 10 08

Ventes classiques

Philatélie

Clémentine DUBOIS
clementine.dubois@ader-paris.fr
Tél.: 01 78 91 10 06

Estampes

Livres

Militaria

Judaïca

Vins et alcools

Élodie DELABALLE
elodie.delaballe@ader-paris.fr
Tél.: 01 78 91 10 16

Bijoux et montres

Haute Joaillerie

Objets de vitrine

Christelle BATAILLER
christelle.batailler@ader-paris.fr
Tél.: 01 78 91 10 17

Numismatique

Or et métaux précieux

Lucie FAIVRE D'ARCIER
lucie.favre@ader-paris.fr
Tél.: 01 78 91 10 14

ADMINISTRATION

Vendeurs

Christelle BATAILLER
christelle.batailler@ader-paris.fr
Tél.: 01 78 91 10 17

Acheteurs

Lucie FAIVRE D'ARCIER
lucie.favre@ader-paris.fr
Tél.: 01 78 91 10 14

Ordres d'achat

Mélissa NUNEZ
melissa.nunes@ader-paris.fr
Tél.: 01 78 91 10 12

LOGISTIQUE

Envois

Jehan de BELLEVILLE
jehan.debelleville@ader-paris.fr

Magasinage

Amand JOLLOIS - Cyril VILMOUTH

BUREAUX ANNEXES

Paris 16

Emmanuelle HUBERT
Sylvie CREVIER-ANDRIEU
20, avenue Mozart
75016 Paris
paris16@ader-paris.fr
Tél.: 01 78 91 00 56

Neuilly

Nicolas NOUVELET
Marie-Laetitia MICELI
42, rue Madeleine Michelis
92200 Neuilly-sur-Seine
nicolas.nouvelet@ader-paris.fr
Tél.: 01 78 91 10 00

CONDITIONS DE LA VENTE

Conditions générales :

La vente se fera expressément au comptant.

Aucune réclamation ne sera recevable dès l'adjudication prononcée, les expositions successives permettant aux acquéreurs de constater l'état des objets présentés.

L'adjudicataire sera le plus offrant et dernier enchérisseur et aura pour obligation de remettre ses nom et adresse. En cas de contestation au moment des adjudications, c'est-à-dire s'il est établi que deux ou plusieurs enchérisseurs ont simultanément porté une enchère équivalente, soit à haute voix, soit par signe, et réclament en même temps cet objet après le prononcé du mot « adjugé », ledit objet sera immédiatement remis en adjudication au prix proposé par les enchérisseurs et tout le public sera admis à enchérir à nouveau.

La date indiquée entre crochets [...] correspond à la création du modèle. La pièce présentée ayant été réalisée postérieurement.

Les éventuelles modifications aux conditions de vente ou aux descriptions du catalogue seront annoncées verbalement pendant la vente et notées sur le procès-verbal.

Catalogue : 20€ dont TVA à 5,5 % au titre du droit d'auteur. Les images sont propriété exclusive d'ADER.

Toute reproduction ou diffusion nécessite une autorisation écrite de la Maison de Vente.

Frais de vente et paiement :

L'adjudicataire devra acquitter, en sus du montant de l'enchère, par lot, les frais et taxes suivants :

- 28 % TTC (20 % de TVA) sauf pour le vin et les livres 25 % TTC (5,5 % de TVA sur les livres).

- 1,8 % TTC (20 % de TVA) du prix d'adjudication pour des enchères via Drouot Live; 3,60 % TTC (20 % de TVA) du prix d'adjudication pour les enchères via Interenchères; 3 % TTC (20 % de TVA) du prix d'adjudication pour les enchères via Invaluable.

- 5,5 % de frais additionnels au titre de la taxe à l'importation temporaire, pour les lots dont le numéro est précédé d'un astérisque.

Dans certains cas, ces frais pourront faire l'objet d'un remboursement à l'acheteur.

Le paiement devra être effectué immédiatement après la vente :

- en espèces (euros) jusqu'à 1000€ pour les ressortissants français ou jusqu'à 15000€ pour les ressortissants étrangers (sur présentation d'un justificatif de domicile, avis d'imposition, etc.; en plus du passeport).

- par carte bancaire (Visa, Mastercard).

- par paiement « 3D Secure » sur le site www.ader-paris.fr

- par virement bancaire en euros à l'ordre de ADER.

Caisse des dépôts et consignations - 56, rue de Lille 75356 PARIS Cedex 07 SP

RIB : 40031000010000423555K89 - IBAN : FR724003100010000423555K89 -

BIC : CDCGFRPPXXX

Le règlement par chèque n'est plus accepté.

Ordres d'achat :

Un enchérisseur ne pouvant assister à la vente devra remplir le formulaire d'ordre d'achat inclus dans ce catalogue et le signer.

ADER agira pour le compte de l'enchérisseur, selon les instructions contenues dans le formulaire d'ordre d'achat, ceci afin d'essayer d'acheter le ou les lots au prix le plus bas possible et ne dépassant, en aucun cas, le montant maximum indiqué par l'enchérisseur.

Ledit formulaire devra être adressé et reçu à l'étude au plus tard 24 heures avant le début de la vente.

Les ordres d'achat ou les enchères par téléphone sont une facilité pour les clients. ADER n'est pas responsable pour avoir manqué d'exécuter un ordre par erreur ou pour toute autre cause. Merci de vérifier après envoi que votre ordre d'achat a été dûment enregistré.

ADER se réserve le droit de ne pas enregistrer l'ordre d'achat s'il n'est pas complet ou si elle considère que le client n'apporte pas toutes les garanties pour la sécurité des transactions; sans recours possible.

Pour garantir la bonne volonté de l'acheteur, une consignation pourra être demandée avant la vente qui ne sera validée qu'en cas d'adjudication.

Drouot Live et Interenchères étant des services indépendants, nous déclinons toute responsabilité en cas de dysfonctionnement. Le coût supplémentaire lié aux achats sur internet est détaillé sur chacun des sites et dans nos conditions de vente.

Transports des lots / Exportation :

Dès l'adjudication prononcée, les achats sont sous l'entière responsabilité de l'adjudicataire.

Aucun lot ne sera remis aux acquéreurs avant acquittement de l'intégralité des sommes dues.

Les achats de petit volume seront transportés chez ADER, 3 rue Favart 75002 Paris, où ils seront gardés en dépôt à titre gracieux pendant 14 jours.

L'étude est ouverte du lundi au vendredi, de 9h à 18h.

Les acheteurs, souhaitant exporter leurs achats, devront le faire savoir au plus tard le jour de la vente. Ils pourront récupérer la TVA sur les honoraires d'achat à la condition qu'un justificatif de douane en bonne et due forme soit remis à ADER et que le nom de la Maison de Vente y soit mentionné en tant qu'exportateur. Le bordereau d'adjudication est dû intégralement; la TVA est remboursable par la suite sur présentation des références du compte bancaire.

L'envoi des lots achetés peut être organisé par ADER à la charge et sous la responsabilité de l'acheteur.

C'est un service rendu par ADER qui se réserve la possibilité d'y renoncer si les conditions légales ou pratiques présentent le moindre risque. Les délais ne sont pas garantis et sont tributaires de l'activité de la Maison de Vente.

Le coût de l'emballage et de l'expédition est à la charge de l'acheteur; le règlement à l'ordre d'ADER.

Les acheteurs sont invités à organiser eux-mêmes le transport de leurs achats si ces conditions ne leur conviennent pas.

L'étude ADER ne fait pas les envois de bijoux, les acheteurs sont invités à organiser eux-mêmes le transport de leurs achats.

Défaut de paiement :

À défaut de paiement par l'adjudicataire de la totalité des sommes dues, dans le mois qui suit la vente, et après une seule mise en demeure restée infructueuse, ADER entamera une procédure de recouvrement. L'acheteur sera inscrit au fichier centralisé d'incidents de paiement du SYMEV (www.symev.org) et l'ensemble des dépends restera à sa charge. à compter d'un mois après la vente et à la demande du vendeur, la vente pourra être annulée sans recours possible.

CONDITIONS PARTICULIERES POUR LES MONTRES

Aucune garantie n'est faite sur l'état de marche des montres. Certaines maisons horlogères ne possédant plus les pièces d'origine pour la restauration des montres anciennes, aucune garantie n'est donnée à l'acquéreur sur la restauration par les marques horlogères, toutes les montres étant vendues en l'état.

L'absence d'indication n'implique nullement qu'une montre soit exempte de défaut.

Les révisions, réglages et l'étanchéité restent à la charge de l'acquéreur.

PROCHAINE VENTE

BIJOUX ET MONTRES

Novembre 2021



Matinées d'expertises gratuites et confidentielles **BIJOUX ET MONTRES**
sur rendez-vous, les vendredis matins en alternance dans nos bureaux de Neuilly et Mozart :



Neuilly

42, rue Madeleine Michelis
92200 Neuilly-sur-Seine
nicolas.nouvelet@ader-paris.fr
Tél. : 01 78 91 10 00

4 juin, 18 juin et 2 juillet 2021



Paris 16

20, avenue Mozart
75016 Paris
paris16@ader-paris.fr
Tél. : 01 78 91 00 56

11 juin, 25 juin et 9 juillet 2021

