

ROUBAIX 21.06.21



# EXPOSITIONS PUBLIQUES

**Vendredi 18 Juin 2021**

de 10h30 à 19h

**Samedi 19 juin 2021**

de 9h30 à 12h30

et de 14h30 à 17h

**Lundi 21 juin 2021**

de 9h à 10h30

(exposition démontée)

## EXPERTS

### TABLEAUX ANCIENS

René MILLET

12, rue Rossini

75009 Paris

01.44.51.05.90.

expert@rmillet.net

Présente les lots : 100,

103, 105 à 107, 110, 111,

113, 115, 116, 119, 120,

122, 129

### TABLEAUX MODERNES

CHANOIT EXPERTISE

12, rue Drouot

75009 PARIS

01 47 70 22 33

expertise@chanoit.com

Présente les lots : 128 et 135

### BIJOUX

Vanessa SOUPAULT

9 rue Buffault 75009 PARIS

06 47 96 82 68

vsoupault@gmail.com

Présente les lots :

173 à 178, 184 et 185

### HAUTE-EPOQUE

Laurence FLIGNY

01.45.48.53.65

06.78.48.44.53

laurencefligny@aol.com

Présente les lots :

92 à 94, 190 à 193,

195 à 205, 208 à 212,

305 à 330, 332 à 337

### ART PRECOLOMBIEN

Jacques BLAZY

259, boulevard Raspail

75014 Paris

mezcala.expertises@gmail.com

Présente les lots : 300 à 302

### ART D'ASIE

Pierre ANSAS

3 Rue Geoffroy-Marie

75009 Paris

contact@ansaspapillon.com

Présente les lots : 245, 270,

271, 273, 275, 277 à 279

### DESSINS ANCIENS

Louis de BAYSER

69 Passage Sainte-Anne

75002 Paris

galerie.debays@wanadoo.fr

ROUBAIX 21.06.21

## VENTE AUX ENCHÈRES RETRANSMISE EN LIVE SUR



**DROUOT**  
DIGITAL  
Live

- Suite successions : d'une propriété du béthunois, de maisons et appartements de la métropole lilloise.
- Suite départ et à divers.

### 10H30

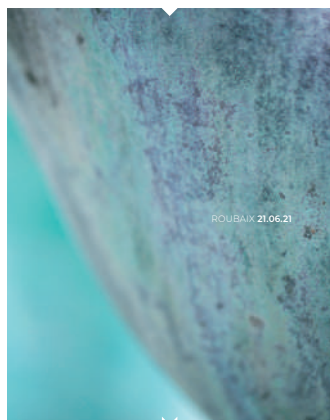
#### > N°1 à 99

- Céramique
- Orfèvrerie
- Objets d'art
- Tableaux
- Meubles

### 14H00

#### > N°100 à 380

- Tableaux anciens et modernes
- Bijoux
- Objets d'art
- Art d'Asie
- Mobilier 17ème, 18ème, 19ème et de style
- 20ème siècle

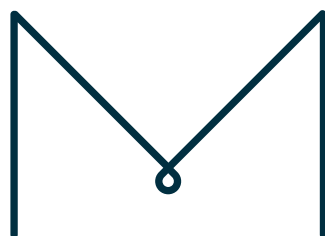


#### CONSULTEZ LE CATALOGUE EN LIGNE :

[www.mayassocies.com](http://www.mayassocies.com)

[www.interencheres.com](http://www.interencheres.com)

[www.drouotonline.com](http://www.drouotonline.com)



MAYASSOCIÉS

#### MAISON DE VENTES AUX ENCHERES PUBLIQUES

LILLE - ROUBAIX - DUNKERQUE - ARMENTIERES

4 rue du Maréchal Foch 59100 Roubaix

03.28.33.70.33

contact@mayassocies.com

[www.mayassocies.com](http://www.mayassocies.com)

Parking du Centre

(80 places derrière l'Hôtel des Ventes)





1●

**LILLE**

Paire de plats en faïence à décor polychrome. 18ème siècle. Diamètre : 32 cm (égrenures) 150 / 200 €

2●

**MOUSTIERS**

Grand bassin ovale en faïence à décor polychrome de fleurs. 18ème siècle 37.5 x 28 cm (égrenures) 100 / 150 €

3●

**ROUEN**

Plat rond à bords contours en faïence à décor polychrome. 18ème siècle. Diamètre: 34 cm 120 / 180 €

4●

**ROUEN**

Pot couvert à deux anses en faïence polychrome Marqué PF au dessous 18ème siècle (accident) 60 / 90 €

5●

**SAINT AMAND-LES-EAUX**

Soupière en faïence à décor en camaïeu bleu dans le goût de la Chine. Prisée en forme de poire polychrome. 18ème siècle (égrenures) 200 / 300 €



6



6●

Plat rond en trompe l'oeil « poissons dans un plat » Barbotine. Fin 19ème siècle. Diamètre : 40 cm (accidents) 200 / 300 €



7 ●

**DELFT**

6 carreaux en faïence polychrome figurant un Turc au sabre.

18ème siècle.

36 x 24 cm

(accidents).

300 / 400 €

8 ●

**DELFT**

Potiche balustre à côtes droites en faïence à décor en camaïeu bleu de fleurs, volatiles, vases et rinceaux.

18ème siècle.

Hauteur; 32 cm

(Monté en lampe)

80 / 100 €

7



8



9 ●

**LILLE**

Petite cafetière, deux pochons, petite cassolette et un moutardier couvert en porcelaine à décor polychrome de fleurettes.

18ème siècle.

(accidents et fêles)

150 / 200 €

10 ●

**ALLEMAGNE**

Pierrot et Colombine. Deux groupes en porcelaine polychrome et or.

Marqués.

19ème siècle.

Hauteur : 21 et 20 cm

(tête de Pierrot recollée, accidents à 2 doigts de Colombine)

60 / 90 €

11 ●

**ALLEMAGNE**

Paire de jattes rondes à côtes en porcelaine à décor polychrome de fleurs. Liseré dentelé doré.

Marque D en rouge.

18ème siècle.

Diamètre : 23 cm.

(usures)

50 / 80 €

12 ●

**PARIS, rue de Clignancourt.**

Partie de service de table en porcelaine à décor polychrome de fleurs, liseré dentelé doré. Il comprend :

- un bouillon couvert à 2 anses
- 10 assiettes
- 1 jatte (cassée, recollée)

Marqués

18ème siècle.

On y joint une assiette différente et 2 tasses et sous-tasses différentes du 18ème siècle.

Le tout.

400 / 500 €

12



13 ●

**DARTE Paris**

Paire de grands vases de forme Médicis à 2 anses en porcelaine à décor polychrome et or de scènes chinoises à toutes faces. Socle carré. Marqués en rouge au dessous «Darte Palais Royal n°21». Circa 1830. Hauteur : 38 cm (manque les couvercles, égrenures)  
**600 / 900 €**



13b ●

**Paire de vases de forme Médicis** à 2 anses en porcelaine à décor polychrome et or de fleurs et cabochons. Epoque Louis-Philippe. Hauteur : 33 cm (l'un accidenté, recollé)  
**80 / 120 €**

14 ●

**Paire de petits vases de forme Médicis** à 2 anses en porcelaine à décor polychrome et or tournant de paysages animés. Bords ourlés. Socle carré. Epoque Restauration. Hauteur : 22,5 cm  
**200 / 300 €**



15 ●

**Style de Menecy (Samson ?)**  
«Chinois tenant une corbeille fleurie »  
Groupe en porcelaine polychrome. Monogramme DV. Hauteur : 36 cm (accidents)  
**600 / 900 €**



16 ●

**Style de la Compagnie des Indes**

Grand plat rond en porcelaine à décor bleu, rouge et or des armoiries de la famille royale de France. 19ème siècle. Diamètre : 54 cm  
**100 / 150 €**



16

17



17 ●

**CHINE**

Paire de potiches balustres couvertes en porcelaine à décor polychrome de fleurs et volatiles.  
19ème siècle.  
Hauteur : 44 cm.  
(restauration au col de l'une)  
**700 / 1000 €**

18 ●

**CHINE**

Paire de vases double bulbe à décor en camaïeu bleu de geishas dans des paysages. Marquée en dessous.  
Porte une étiquette L. Jacob 11 rue Edmond Valentin, Bruxelles  
Hauteur : 27 cm  
(restaurations au col de l'un)  
**400 / 600 €**

18



19 ●

**CHINE**

Paire de bouteilles à long col en porcelaine à fond jaune.  
18ème siècle. Hauteur : 23 cm.  
(Montée en lampe, un col accidenté, une percée)  
**450 / 600 €**

20 ●

Potiche couverte en porcelaine du JAPON à décor Imari et or, monture en bronze doré.  
19ème siècle.  
(Montée en lampe, couvercle cassé recollé).  
Hauteur : 40 cm.  
**150 / 200 €**

21 ●

**Potiche en porcelaine de CHINE** à décor en camaïeu bleu de fleurs et feuillages.  
18ème siècle. Hauteur : 21 cm  
(Montée en lampe, percée, léger cheveu sur la panse.)  
**150 / 200 €**

22 ●

**CHINE**

Petite potiche couverte en porcelaine à décor de fleurs sur fond bleu, monture en bronze doré. Marquée.  
18ème siècle.  
Hauteur : 20 cm  
(Montée en lampe, percée)  
**250 / 350 €**

23 ●

**CHINE**

Vase de forme balustre en porcelaine à décor de branchages de mûrier fleuris sur fond bleu, monture en bronze doré.  
18ème siècle.  
Hauteur : 26 cm  
(Monté en lampe, fêlé)  
**150 / 250 €**

19



20



21



22



23





24 ●

**CHINE**

Assiette creuse en porcelaine à décor polychrome et or d'arbre fleuri.

Fin du 18ème siècle

40 / 70 €

25 ●

**CHINE**

Assiette en porcelaine à décor polychrome de pivouines et rocher percé. Compagnie des Indes. 18ème siècle (égrenures)

40 / 60 €

26 ●

**CHINE**

Trois plats ronds creux en porcelaine corail et or à décor de personnages.

18ème siècle. Diamètre: 28 cm

150 / 250 €

27 ●

**CHINE**

Trois assiettes en porcelaine à décor en camaïeu bleu ou imari. 18ème siècle. (égrenures)

40 / 60 €

28 ●

**CHINE**

Chope en porcelaine à décor polychrome de personnages chinois. Compagnie des Indes, 18ème siècle.

Hauteur : 13,7 cm

(restaurations et fêle)

80 / 120 €

29 ●

**CHINE**

Petite théière à décor polychrome et or de scènes animées chinoises.

Fin du 18ème siècle.

Hauteur : 14 cm

(fêle sur le manche)

120 / 150 €

30 ●

**CHINE**

Paire de petits pots couverts à décor polychrome rose, vert, jaune et mauve de fleurs et papillons.

19ème siècle.

Hauteur : 15 cm

(un couvercle cassé-recollé)

80 / 120 €

31 ●

**JAPON**

Deux beurriers en forme de feuille à décor imari de fleurs.

Fin 18ème siècle.

4,5 x 21,5 x 13 cm

60 / 80 €

32 ●

**JAPON**

Aiguière hanap en porcelaine à décor imari.

18ème siècle.

Hauteur : 13 cm

80 / 100 €

33 ●

**CHINE**

Suite de 5 assiettes en porcelaine à décor en camaïeu bleu de cornes d'abondances fleuries et fleurs au pourtour.

18ème siècle.

(égrenures)

120 / 150 €

34 ●

**CHINE**

Ensemble de 7 assiettes dont 2 paires en porcelaine à différents décors en camaïeu bleu.

18ème siècle.

(égrenures)

120 / 150 €



35



35 ●

**JAPON**

Deux plats en porcelaine à décor imari et doré.  
19ème siècle  
Diamètre : 47 cm et 30 cm (le grand marqué)  
150 / 200 €

36



36 ●

**CHINE**

Bouilloire en grès émaillé vert. Bec verseur  
Hauteur : 22 cm  
100 / 150 €

37



37 ●

**JAPON**

Vase octogonal en grès émaillé vert  
Hauteur: 16 cm  
50 / 80 €

38



38 ●

**JAPON**

Fontaine à saké en grès émaillé gris et idéogrammes en camaïeu bleu  
Hauteur : 25cm  
100 / 150 €



39

39 ●

**ODIOT**

Partie de ménagère en argent ciselé à décor rocaille et chiffrée CG comprenant :

- 24 grands couverts
- 24 couverts à dessert
- 24 grands couteaux manche argent fourré, lame acier
- 24 couteaux à fromage manche argent fourré, lame acier
- 24 couteaux à fruits manche argent fourré, lame argent
- 12 cuillères à thé en vermeil.

Poinçon Minerve. Style Louis XV.

Poids brut (couverts et couteaux à fruits) : 12,280 kg (lames acier oxydées).

2500 / 3000 €



40

40 ●

Coffret en chêne contenant une ménagère en argent, modèle baton et médaillon chiffré H.P comprenant :

- 12 grands couverts
- 12 cuillers à café
- 1 louche

Poids: 3.7 kg

380 / 450 €



46



44



45



42

43



41



41 ●

Légumier couvert à deux anses et son présentoir en argent ciselé. Pierre-François GOGUELYS, reçu Maître orfèvre à Paris en 1774. Paris 1782. Poids net : 680 grammes  
**350 / 500 €**

42 ●

Paire de salerons tripodes en argent et verre bleu. Epoque Empire. Poids net : 165 grs  
**80 / 120 €**

43 ●

Coupe à boire à une anse en argent ciselé à décor de feuilles d'eau. Poinçons 1819-1838. Hauteur : 10.5 cm Poids net : 198 grs  
**100 / 150 €**

44 ●

Huillier-vinaigrier en cristal gravé et argent Chiffré LD LILLE, 18ème siècle. Poids net : 465 grs (bouchons différents)  
**200 / 300 €**

45 ●

Crémier en forme d'aiguière en argent ciselé à décor de feuilles d'eau. Manche ébène. Epoque Empire. Hauteur : 16 cm Poids brut : 165 grs  
**120 / 150 €**

46 ●

**CARDEILHAC**  
Plat rond en argent mouluré. Chiffré, poinçon Minerve. Diamètre : 32.5 cm (chocs) Poids net : 910 grs  
**250 / 350 €**

47 ●

Monture huillier vinaigrier en argent. Montée en lampe. Chiffrée HD. Hauteur : 46 cm  
**80 / 120 €**

48 ●

Service à café en argent à côtes droites à décor au repoussé de coquilles et feuillages et prises en fleurs : verseuse et sucrier couvert. Poinçon Minerve. Vers 1880. On y joint un crémier en argent anglais de même époque. Poids total : 1600 grs (chocs)  
**250 / 300 €**

49 ●

**FRAY Paris**  
Service thé café tétrapode en argent ciselé et repoussé à décor de rinceaux et cartouches feuillagés. Il comprend : une cafetière, une théière, un crémier et un sucrier couvert à 2 anses. Prises en fleurs. Chiffré. Style Louis XV, vers 1880. Ecrin d'origine. Poids : 2375 grs  
**900 / 1 200 €**

47



48



49





50 ●

Bénitier d'applique en argent repoussé à décor ajouré de rinceaux et fleurs, la Vierge en Majesté au centre. Travail Espagnol, 20ème siècle.

Hauteur : 42 cm

Poids : 560 grammes

(restauration à l'étain)

Provenance: vente de la collection d'un palais Espagnol, Ka-Mondo 2017

120 / 150 €



50

51 ●

Bénitier d'applique en argent repoussé à décor au centre de la Vierge couronnée sous arcature en plein cintre et faisceau lumineux émanant de ses mains.

Travail Espagnol,

20ème siècle.

Hauteur : 39 cm

Poids : 491 grammes

(Petite restauration et enfoncements)

Provenance: vente de la collection d'un palais

Espagnol, Ka-Mondo 2017

150 / 200 €



51

52 ●

Bénitier d'applique en argent repoussé à décor rayonnant, au centre un médaillon à décor peint de la Vierge (très accidenté). Ornaments de pierres de couleurs. Travail Espagnol, 19ème siècle.

Hauteur : 24 cm

Poids brut : 546 grammes

(La coquille rapportée en métal argenté, restaurations et transformation)

Provenance: vente de la collection d'un palais

Espagnol, Ka-Mondo 2017

60 / 80 €



52

54



53 ●

Bénitier d'applique en argent repoussé à décor au centre de Saint Joseph tenant l'enfant Jésus dans son bras gauche, l'encadrement rocaille. Travail Espagnol composite.

Hauteur : 35.5 cm

Poids : 420 grammes

(Petits accidents)

Provenance: vente de la collection d'un palais Espagnol, Ka-Mondo 2017

200 / 300 €

54 ●

Petit bénitier en argent repoussé figurant la Vierge dans un décor rayonnant gravé au dos sur l'attache : Montserrat.

22 x 12 cm

Poids : 135 grs

60 / 90 €



55

55 ●

**SHEFFIELD**

Partie de ménagère en métal

argenté comprenant :

- 12 grands couverts
- 12 couverts à dessert

On y joint d'un modèle assorti :

- 1 louche
- 1 cuillère à sauce
- 12 cuillère à café
- 3 grands couverts
- un ensemble de 12 couteaux à fromages
- 12 grands couteaux manche ivoire, lame inox de différents modèles
- 1 service à découper dépareillé.

Dans un coffret à tiroirs en chêne vernis à poignées latérales.

300 / 400 €



57

57 ●

**CHRISTOFLE**

Partie de ménagère en métal

argenté modèle AMERICA

comprenant :

- 12 grands couverts
- 12 couverts à dessert
- 12 grands couteaux
- 12 couteaux à fruits
- 12 couverts à poisson
- 12 cuillers à moka
- 1 couteau à fromage
- 1 cuiller à sauce
- 1 louche
- 1 pelle à tarte

56



59



58 ●

**BACCARAT**

12 verres à pied en cristal

taillé partiellement

coloré.

Marqués. 1 retaillé.

1 avec légères égrénures.

350 / 450 €

59



On y joint :

- 12 cuillers à moka CHRISTOFLE en métal argenté dépareillés
- 1 couvert CHRISTOFLE en métal argenté dépareillé modèle RUBAN
- 1 couvert APOLLO dépareillé chiffré Liliane
- 4 dessous de bouteille SILVER PLATED en métal argenté
- 2 petits couteaux à beurre en métal argenté

400 / 600 €



60



60 ●  
**Cave à liqueur** en poirier noirci. Intérieur carafons et verres en cristal taillé  
 Epoque Napoléon III  
 (accidents)  
 300 / 450 €

61 ●  
**Pendule de table** en cuivre jaune. Timbre apparent au sommet et poignée.  
 Cadran émaillé blanc et noir.  
 30 x 13 x 9 cm  
 (mouvement non garanti, manque une aiguille, sans clef)  
 120 / 150 €

61



62



62 ●  
**Pendulette d'officier** en laiton doré  
 Cadran signé MARC à PARIS  
 18 x 10 x 8 cm  
 (petit manque au dessus)  
 300 / 400 €

63 ●  
**Miroir à encadrement en bois sculpté doré** ajouré de feuilles de lauriers.  
 Fin du 18ème siècle.  
 Dimension du miroir :  
 49 x 36,5 cm  
 (Tain du miroir accidenté et fronton décollé).  
 350 / 500 €

66



64



65



64 ●  
**Miroir à encadrement en loupe de bois clair** marqueté de filets feuillagés de bois sombre.  
 Ancien travail de style Charles X.  
 104 x 91 cm  
 250 / 300 €

63



64



65 ●  
**«Ange pleureur de la Cathédrale d'Amiens»**  
 Bronze à patine brune.  
 Socle de marbre rouge et de bronze (accidenté)  
 28 x 21 x 12 cm  
 100 / 150 €

66 ●  
**Deux bustes en bronze** figurant la Vierge et le Christ. Socle rond en marbre jaune de Sienne.  
 19ème siècle.  
 Hauteur : 15 cm  
 Hauteur totale : 26 cm  
 250 / 350 €



68



67 ●

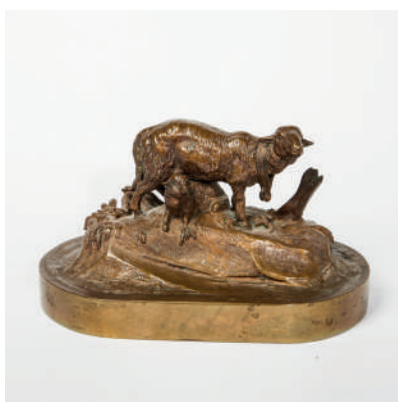
**Paire d'appliques à 2 lumières**  
en bronze ciselé doré à décor  
de noeuds de rubans, fleurs et  
feuillages. Style Louis XVI.  
(anciennement au gaz).  
Hauteur : 60 cm.  
250 / 400 €

67



68 ●

**Pendule à façade en cuivre**  
**jaune gravé et ajouré**  
à décor de rinceaux.  
4 pieds.  
Cadran signé Nicolas NOUET  
A PARIS  
Fin 17ème - début 18ème siècle  
40 x 16,5 x 16 cm  
(accidents et manques)  
200 / 300 €



71



69

69 ●

**Petite urne couverte** en marbre  
brèche mouluré.  
Hauteur : 13 cm  
Diamètre: 14 cm  
(corps accidenté)  
60 / 80 €

70 ●

**Paire de sellettes**  
d'applique en métal forgé  
laqué noir  
Dessus de marbre brèche d'Alep  
Style Louis XV. Vers 1950  
Hauteur : 34 cm  
Largeur : 34 cm  
(accident au marbre)  
300 / 400 €



70

71 ●

**«Mouton et agneau»**  
Bronze à patine brun clair.  
Non signé.  
19ème siècle.  
15 x 24 x 14 cm  
150 / 200 €



72



73



74



75

72 ●

**A. DELMERE 1845**

« Portrait d'homme »

« Portrait de femme »

2 huiles sur toile marouflées  
sur panneaux. 65 x 53 cm.

Cadre à palmettes en stuc  
doré.

(Accidents)

400 / 600 €

73

**ECOLE SUISSE ? 19ème siècle**

«Vue de ville fortifiée au bord  
d'un lac»

Huile sur carton non signée  
17,5 x 25 cm

150 / 200 €

74

**Félix BOVIE (1812-1880)**

«Paysage avec cour d'eau»

Huile sur toile, signée en bas  
à droite.

97 x 122,5 cm

(soulèvements et manques,  
accidents au cadre)

250 / 350 €

75

**M. LECOMTE, vers 1920**

«Canal animé en hiver  
en Hollande» Huile sur toile  
signée en bas à gauche.

30 x 50 cm

200 / 300 €

76

**B. MAYER**

«Mousquetaires dans  
une taverne» Panneau,  
signé en bas à droite  
et daté 1875.

33 x 24 cm

300 / 450 €



76



77 ●

**A. DUHOUX Jeune (19ème siècle)**

«Volatiles au nid»

Deux gouaches, signées en bas à droite formant pendant.

A vue : 39 x 29 cm

Cadre en bois et stuc doré

**300 / 400 €**



77

78 ●

**ECOLE FRANÇAISE, vers 1880**

«Le Colibri»

Gouache non signée.

A vue : 30 x 22 cm

**120 / 150 €**



78



80

79 ●

**Emile ANCELET (1865-1951)**

«Maison dans les bois»

Huile sur carton signée en bas à droite et datée 43

50 x 40 cm

**200 / 300 €**

80 ●

**Emile ANCELET (1865-1951)**

«Dans mon jardin»

Huile sur carton signée et datée 43 au dos et dédiée à Madame B.

27 x 22 cm

**150 / 250 €**



79

81 ●

**Eugène PÉCHAUBES (1890-1967)**

«Scène de chasse à courre»

Huile sur toile signée en bas à droite

46 x 56 cm

**400 / 500 €**



81

82



85



82 ●

**Paire de chaises à dossier violonné** en bois laqué gris rechargé mouluré et sculpté de fleurettes.  
Garnie de canne.  
Style Louis XV.  
80 / 120 €

83 ●

**Canapé en bois naturel**, bois mouluré, sculpté et ajouré.  
Travail provincial, début 19ème siècle.  
Largeur: 140 cm  
On y joint trois chaises assorties.  
200 / 300 €

83



84 ●

**Armoire en chêne mouluré**.  
Elle ouvre à 4 portes et 3 tiroirs en ceinture.  
Pieds boules.  
Travail normand, 19ème siècle.  
400 / 600 €



85

**Paire de grands fauteuils à bras** en chêne naturel et patiné doré mouluré et sculpté.  
Garnis de cuir fauve clouté et estampé.  
(accidents)  
Style Espagnol 17ème siècle - Début du 20ème siècle.  
100 / 150 €

86

**Banquette en bois naturel** mouluré et sculpté de fleurettes et large feuillages.  
Dossiers ajourés.  
Ceinture festonnée.  
Huit pieds cambrés.  
Travail du Sud de la France.  
18ème siècle.  
Largeur : 184 cm  
Profondeur : 64 cm  
(accidents)  
200 / 300 €

86



87 ●

**Longue table de couloir** en bois naturel.  
Plateau peint en trompe l'oeil imitation marbre vert.  
Six pieds gaines.  
Début 20ème siècle.  
72 x 300 x 53 cm  
(accidents)  
300 / 400 €

87





88 ●

**Vitrine demi-lune**  
en orme mouluré  
à deux portes vitrées  
et deux portes pleines.  
Travail du 18ème siècle.  
217 x 108 x 56 cm  
(accidents)  
350 / 450 €



88

89 ●

**Console galbée** en métal  
forgé et métal doré repoussé  
Dessus de marbre brèche d'Alep  
Style Louis XV. Vers 1950.  
94 x 74 x 33 cm  
400 / 600 €



90

90 ●

**Fauteuil en noyer,**  
tourné en chapelet.  
Style Louis XIII. 40 / 60 €

91 ●

**Armoire en noyer**  
à 2 portes à panneaux.  
Corniche débordante.  
18ème siècle.  
217 x 150 x 66 cm  
300 / 400 €



91

92 ●

**Paire de chaises en noyer**  
à haut dossier, piètement  
tourné en balustre  
et entretoise en H  
XVIIe siècle  
(restaurations)  
Expert : Laurence FLIGNY  
150 / 200 €



92

93 ●

**2 Tabourets en bois tourné.**  
Dans le style du XVIIe  
Hauteur : 44 cm - Largeur :  
28 cm - Profondeur : 25 cm  
Expert : Laurence FLIGNY  
100 / 150 €



93



89



94



94 ●

**Table en bois fruitier**  
ouvrant à un tiroir ;  
pieds divergents,  
rosace en marqueterie  
sur le plateau.

Dans le style suisse du XVIIe  
siècle, copie

Hauteur : 76 cm - Largeur :  
114 cm - Profondeur : 84 cm

Expert : Laurence FLIGNY

200 / 300 €

95 ●

**Petite table console**  
galbée en chêne mouluré,  
un tiroir en ceinture,  
Pieds cambrés .

Dessus de marbre gris épais.  
Travail du Nord de la France,  
fin du 18ème siècle.

78 x 77 x 60 cm  
(restaurations)

200 / 300 €

98



97



96 ●

**Secrétaire à colonnes**  
**détachées** en placage  
de ronce de noyer.

Epoque Empire.  
150 x 98 x 47 cm  
(accidents)

150 / 250 €

97 ●

**Tapis d'Orient** à fond rouge  
à décor de fleurs stylisées  
comprenant six bordures.

200 x 300 cm

100 / 150 €

95

98 ●

**Petit tapis galerie**  
en laine à fond crème  
et rouge.

Caucase.

160 x 130 cm

80 / 120 €

96



99 ●

**Grand tapis** en laine  
à caissons.

Bakhtiar.

290 x 223 cm

150 / 250 €

99



101



100



103



102



104

100 ●  
**Ecole Allemande, vers 1700  
d'après Pierre Paul RUBENS**  
«Le denier de César»  
Huile sur toile.  
48 x 64 cm  
Expert : René MILLET  
400 / 600 €

101 ●  
«Le moine écrivant»  
Toile et panneau.  
Dimensions totales :  
80 x 43 cm  
200 / 350 €

102 ●  
**Attribué à Roelof Jansz  
van VRIES (c.1631-c.1681)**  
«La pêche au bord du moulin»  
Huile sur panneau, trace de  
signature en bas à droite.  
30 x 39,5 cm  
Expert : René MILLET  
800 / 1 200 €

103 ●  
**Ecole Hollandaise**  
vers 1640, suiveur de  
Willem van NIEULANDT  
La chute d'Icare  
Panneau de chêne,  
deux planches,  
renforcé  
49 x 71 cm  
Expert : René MILLET  
3 000 / 4 000 €

104 ●  
**Ecole flamande**  
du 18ème siècle  
Nativité dans une  
couronne de fleurs.  
Toile.  
96 x 75 cm  
(restaurations)  
1000 / 1 500 €



105 ●

**Adriaen Thomasz KEY**

(Anvers vers 1544 - vers 1589)

Vierge à l'Enfant

Panneau de chêne parqueté  
rectangulaire à surface peinte  
citrée dans la  
partie supérieure, baguettes  
sur les quatre côtés

30 x 23,5 cm

Restaurations

Expert : René MILLET

20 000 / 30 000 €





106 ●

Ecole FLAMANDE du XVII<sup>ème</sup> siècle, suiveur de Roelant SAVERY

Paysage de rochers avec cerfs près d'une cascade  
Panneau de chêne, trois planches, renforcé  
46 x 49,5 cm

Reprise partielle du tableau de Savery conservé dans une collection allemande (panneau, 38 x 49 cm, voir K. J. Müllenmeister, Roelant Savery, Freren, 1988, n°72, reproduit).

Expert : René MILLET

1 000 / 1 500 €

106

107 ●

Roelant SAVERY  
(Kortrijk 1576 - Utrecht 1639)

L'Arche de Noé

Toile 50,5 x 41 cm

Monogrammé en bas au centre R. S

Expert : René MILLET

40 000 / 60 000 €

Provenance :

Vente anonyme, Paris, Palais Galliera (Me Couturier, Daussy et de Nicolay), 2 juin 1972, n°106, reproduit ;

Acquis à cette vente par la famille de l'actuel propriétaire

Bibliographie :

K. J. Müllenmeister, Roelant Savery, Freren, 1988, n°254, reproduit.

Né à Courtrai, Roelandt Savery (1576-1639) fuit les conflits religieux qui agitent sa ville natale et se réfugie à Bruges puis Haarlem, avant de rejoindre, de 1603 à 1613, la cour de Rodolphe II à Prague, l'un des plus éminents foyers artistiques d'Europe.

À la mort du souverain, Roelandt Savery entre au service du nouvel empereur, Mathias II, qu'il suit à Vienne, Salzbourg, Munich. Après cette brillante carrière de peintre de cour, il revient aux Pays-Bas, en 1618, et s'établit à Utrecht.

Roelandt Savery connaît un énorme succès, principalement grâce au genre dont il s'est fait une spécialité : les paysages minutieux aux couleurs vives, où nichent une multitude d'espèces animales. À Prague, il a pu étudier à loisir les animaux exotiques de la ménagerie de Rodolphe II, et a donné notamment diverses représentations du dodo, oiseau disparu depuis.

Savery fut le premier, à peindre un animal isolé, créant ainsi le genre du « portrait » d'animal. Il excella dans la peinture de fleurs et fut un grand dessinateur, comme en témoigne la vingtaine de dessins longtemps rassemblés sous le patronyme du « Maître des Paysages de Montagnes », ou attribués à Breughel l'Ancien. Ce tableau est inspiré de différents dessins d'animaux, représentations dont Savery s'inspire pour ses peintures tout au long de sa carrière. Le traitement pictural naturaliste a plu à ses contemporains.









108

108 ●  
**Ecole italienne 17ème siècle**  
 «Viellard et femme au voile»  
 Huile sur toile  
 70 x 97 cm  
 800 / 1 200 €

109 ●  
**Ecole flamande, fin du 18ème siècle.**  
 «Paysage»  
 Toile  
 53 x 61 cm  
 (restaurations)  
 300 / 500 €

110 ●  
**Attribué à Dirck van der LISSE**  
 (Vers 1600-1669)  
 La chasse de Diane  
 Panneau  
 20 x 27.5 cm  
 cachet de cire  
 de collection au dos  
 Expert : René MILLET  
 1 000 / 1 200 €

109



111 ●  
**Christoph Ludwig AGRICOLA**  
 (Ratisbonne 1667 - 1719)  
 Village sous la neige  
 Gouache  
 18 x 23,5 cm  
 Expert : René MILLET  
 800 / 1 200 €

112 ●  
**Ecole flamande vers 1700**  
 Recto :  
 Etude de groupes de figures  
 Verso :  
 Etude de groupes de figures  
 Plume et encre brune, quelques  
 figures dessinées à la sanguine  
 15,5 x 21 cm  
 Provenance : collection  
 Charles Gasc (vers 1822-1869),  
 son cachet en bas à  
 gauche (Lugt n°543)  
 Taches  
 Expert : Louis de BAYSER  
 300 / 500 €

110



111



112





113



114

113 ●

**Georges Frédéric ZIESEL**  
(Hoogstraten 1756 –  
Anvers 1809)

Nature morte au bouquet de  
fleurs et au nid. Panneau,  
une planche, non parqueté  
45 x 35,5 cm

Signé en bas à gauche  
GF Ziesel

Nous remercions Fred Meijer  
pour sa confirmation  
de l'attribution de notre  
tableau.

Expert : René MILLET  
10 000 / 15 000 €

114 ●

**Ecole française**, vers 1800

Bouquet de fleurs  
dans un vase antique  
Toile. 64,5 x 55 cm  
(rentoilée, restaurations)

Expert : René MILLET  
1 000 / 1 500 €

115 ●

**Ecole HOLLANDAISE**  
du XVIIIème siècle, suiveur  
de Johannes van der BENT

«Le repos des paysans»  
Panneau de chêne, deux  
planches, non parqueté  
46 x 59 cm

Fentes au panneau  
et restaurations  
Expert : René MILLET  
600 / 800 €



115



116 ●

**Jean PILLEMENT** (1728-1808)

Paysage aux ruines animé

Mine de plomb signée en bas à

gauche et datée 1793

à vue: 29.5 x 42 cm

(rousseurs)

Expert : René MILLET

200 / 300 €



116

117 ●

**Entourage de FRAGONARD**

(Fin du 18ème siècle)

«Nativité»

Sanguine. A vue : 21 x 31 cm.

300 / 500 €



117

118 ●

**Ecole Française, 19ème siècle**

«Nature morte au bouquet de

fleurs sur un entablement»

Toile. 80 x 60 cm

(rentoilée et restaurations)

300 / 400 €

119 ●

**Ecole ANGLAISE vers 1760,**

entourage de Thomas HUDSON

Portrait d'homme debout

Métal. 36 x 27 cm

Inscription peu lisible en bas

à droite

(accidents)

Expert : René MILLET

1 000 / 1 500 €



119



118





120



122

120 ●

**Ecole FRANCAISE** de la fin du  
XVIIIème siècle  
«Bergers dans un paysage»  
«Le campement des paysans»  
Paire de toiles  
41 x 56,5 cm  
L'un porte un monogramme en  
bas à droite L.W.  
Expert : René MILLET  
2 000 / 2 500 €

122

**Ecole suisse vers 1830**  
«Paysage romantique»  
Huile sur toile  
Cadre stuc doré  
118 x 200 cm  
Expert : René MILLET  
1 200 / 1 500 €



123 ●

**Ecole du 19ème siècle  
d'après Fransisco GOYA**

«Autoportrait»  
Huile sur toile.  
114 x 85 cm  
300 / 400 €



125

124 ●

**Eugène CICERI  
(1813-1890)**

« Le manoir »  
Aquarelle signée  
en bas à droite  
et datée 1826.  
18 x 22 cm.  
(rousseurs)  
300 / 400 €



123

125 ●

**GUILLAUME (19ème siècle)**

« Nature morte  
aux fleurs et gibier ».   
Huile sur toile signée  
en bas à droite.  
91 x 73 cm.  
(Restaurations).  
1 000 / 1 500 €

127



126 ●

**Félix BRISSOT de WARVILLE  
(1818-1892)**

« Troupeau au bord de l'eau »  
Huile sur toile  
signée en bas à droite.  
27 x 35 cm.  
600 / 900 €

127 ●

**Clément QUINTON (1851-1920)**

«Couple de bergers et leur  
troupeau»  
Huile sur toile,  
signée en bas à droite.  
60 x 73 cm  
Cadre d'origine.  
300 / 500 €

128 ●

**Henri LE SIDANER (1862-1939)**

«Pont sur un canal avec  
laveuses au premier plan,  
Mardyck, vers 1884»  
Huile sur toile,  
signée en bas à droite.  
179 x 103 cm  
Numéro 2 du catalogue  
raisonné de Le Sidaner.  
Expert : M. Frédérick CHANOIT  
4 000 / 6 000 €



124



126







129

**Jean CHARBONNIÈRE (1881-1961)**  
 «Portrait présumé de Marcel PROUST»  
 Huile sur toile signée en bas à droite et daté 1904  
 61 x 50 cm  
 Cadre en bois et stuc doré (accidents)  
 Porte une ancienne étiquette d'exposition n° 127  
 Expert : René MILLET  
**3 000 / 4 000 €**

129



129 BIS ●

**Remy COGGHE (1854-1935)**  
 «Nu de dos»  
 Fusain, signé en bas à gauche.  
 58 x 39 cm (rousseurs)  
**100 / 150 €**



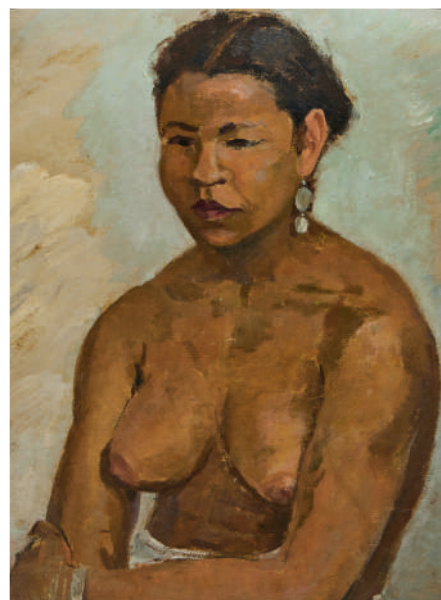
130

130 ●

**Madeleine CARPANTIER (1865-1949)**  
 «Portrait de jeune femme»  
 Pastel, signé en bas à gauche et daté 1895 et dédié «à mon cher et charmant modèle»  
 65 x 54 cm  
**200 / 300 €**

131 ●

**Lucien MAINSSIEUX (1885-1958)**  
 «Jeune océanienne»  
 Huile sur carton, signée au verso.  
 61 x 45 cm  
**300 / 400 €**



131

133 ●

**Attribué à Protasio SAEZ (1916-1994)**  
 «Indiens chasseurs»  
 Huile sur panneau signée en bas à gauche  
 19 x 24 cm  
**200 / 300 €**

132 ●

**André DIGNIMONT (1891-1965)**  
 «Jeune femme à l'éventail»  
 Aquarelle et gouache sur papier, signée en bas à droite.  
 50 x 65 cm  
**300 / 400 €**

133



132







134 ●

**Georges D'ESPAGNAT**  
(1870-1950)

« Les baigneuses »

Huile sur toile.

Signée en bas à gauche.

46 x 54 cm.

5 000 / 7 000 €

135 ●

**André BAUCHANT (1873-1958)**

« Les lavandières »

Huile sur panneau signée

en bas à droite et datée 1942.

Étiquette au dos :

«Galerie Berri-Raspail - 99 BD

Raspail n°767 A.Bauchant

Les Lavandières 1942».

68 x 78 cm

Expert : Frédérick CHANOIT

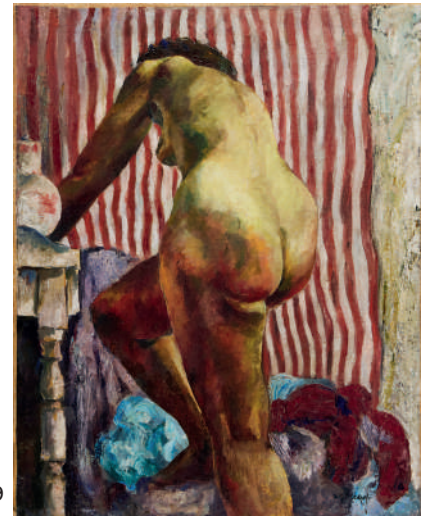
2 500 / 4 000 €







136



139

138



136

**Ecole française, vers 1900.**  
 «La guinguette animée»  
 Toile non signée.  
 60 x 100 cm  
 (manques et petits accidents)  
**900 / 1 200 €**

137

**José ORTEGA (1877-1955)**  
 «Baignade dans le port  
 d'Alger»  
 Gouache signée en bas à droite  
 A vue : 21,5 x 20 cm  
**600 / 900 €**

138

**Ecole française, vers 1920**  
 «Scène de taverne  
 en Allemagne»  
 Toile non signée.  
 170 x 150 cm  
 (accidents et anciennes  
 restaurations)  
**600 / 900 €**

137



139 ●

**Gil CRESPEL**  
 « Nu de dos »  
 Huile sur toile  
 signée en bas à droite.  
 83 x 65 cm  
 (rentoilée)  
**200 / 300 €**

140



140b

140

**Alexandre NOZAL (1852-1929)**  
«Les vaches dans la baie du  
Mont-Saint-Michel»  
Huile sur toile,  
signée en bas à gauche.  
170 x 275 cm  
(accidents et  
anciennes restaurations)  
**3000 / 4500 €**

140 BIS ●

**Albert DEQUENE (1897-1973)**  
«Vue de Venise»  
Huile sur toile signée en bas  
à droite  
54 x 73 cm  
**400 / 600 €**





145

141 ●

**Georges ROUAULT (1871-1958)**

« Tête de Christ »

Lithographie n°178/200,

JD -Lith

Dimensions à vue : 54 x 38 cm

Sous verre encadrée.

**200 / 300 €**

141 BIS ●

**Albert DEQUENE (1897-1973)**

«Notre-Dame de Paris vue des quais» Gouache sur toile, signée en bas à droite.

50 x 65 cm

**400 / 600 €**

142 ●

**Arthur Van HECKE (1924-2003)**

« Nature morte aux prunes »

Huile sur toile

signée en bas à droite.

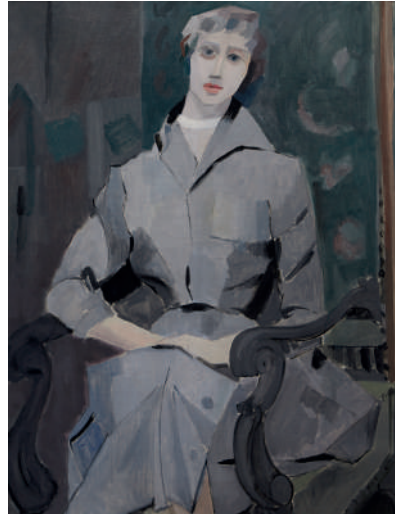
22,3 x 27,5 cm.

**800 / 1 000 €**

144



143



143 ●

**Arthur VAN HECKE (1924-2003)**

«Thérèse à la robe grise»

Huile sur toile, signée

en bas à droite et datée 1960.

130 x 97 cm.

(petite restauration au

centre) Certificat de

Lucette VAN HECKE

du 12 janvier 2010.

**1 500 / 2 000 €**

141b



144 ●

**Arthur Van HECKE (1924-2003)**

« Linge à Venise »

Huile sur toile signée

en bas à droite. 81,3 x 65 cm

**1 200 / 1 500 €**

145 ●

**Arthur Van HECKE (1924-2003)**

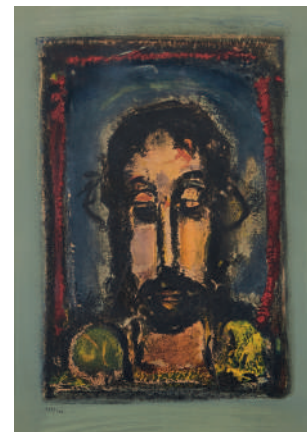
« Vase de fleurs sur un

entablement » Huile sur

toile signée en bas à droite.

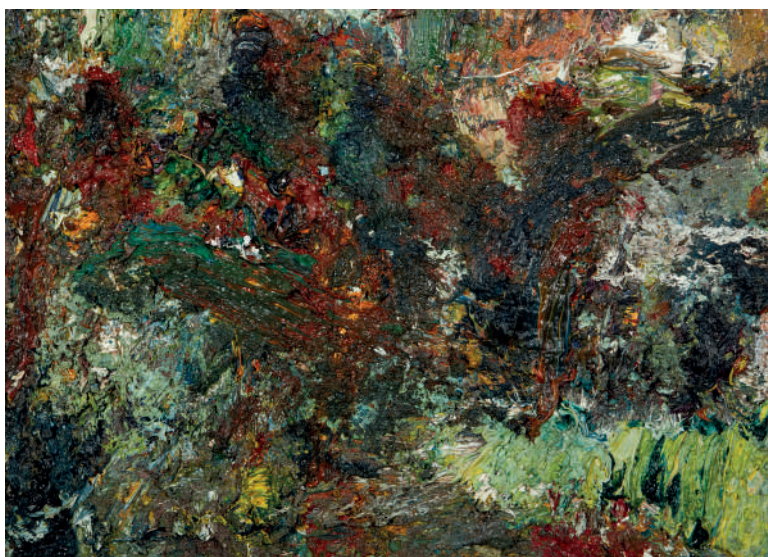
50 x 65 cm.

**800 / 1 000 €**



141





146 ●  
**Eugène LEROY (1910-2000)**  
Soir d'Automne  
Huile sur toile  
signée, titrée  
et datée 1989 au dos  
73 x 60 cm  
10 000 / 12 000 €



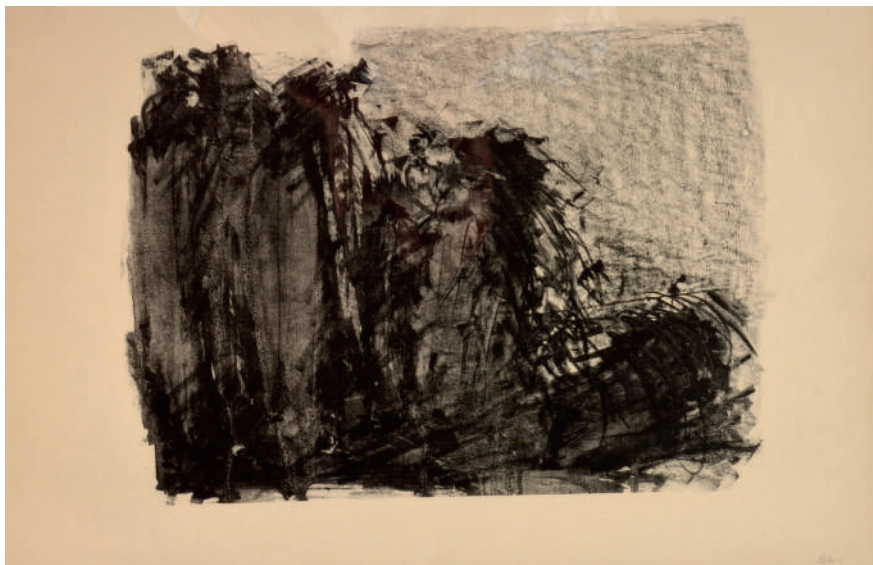
147 ●  
**Eugène LEROY**  
(1910-2000)  
Sans titre  
Huile sur toile  
signée au dos  
54 x 66 cm  
8 000 / 10 000 €



148  
**Eugène LEROY (1910-2000)**  
Les 3 graces  
Huile sur toile  
signée, titrée  
et datée au dos 1990  
65 x 50 cm  
10 000 / 12 000 €



149



149

**Eugène DODEIGNE (1923-2015)**

«Composition»

Gravure en noir.

Epreuve d'artiste.

Non signée. 38 x 57 cm.

**300 / 500 €**

150

**Paul HEMERY (1921-2006)**

«Plaine infinie»

Pastel, signé en bas à droite

et titré, signé et daté 1988

au dos. A vue : 49 x 63 cm

**300 / 500 €**

151

**Paul HEMERY (1921-2006)**

«Paysage aux falaises»

Pastel, signé en bas à droite.

A vue : 83 x 64 cm

**400 / 600 €**

153



151



151 BIS ●

**Jean-Lin DESCAMPS (né en 1934)**

«Paysage en bord de mer»

Huile sur panneau, signé en

bas à droite. 24 x 41 cm

**150 / 200 €**

152 ●

**Arthur Van HECKE (1924-2003)**

« Vase de fleurs et fruits »

Pastel signée en bas à droite.

45 x 38 cm.

**300 / 500 €**

150



153 ●

**Bénédicte VILLETTE**

(né en 1954)

«Eté bohème»

Acrylique sur toile.

Titree, signée et datée 2005

au dos.

114 x 147 cm

**300 / 400 €**

152



154 ●

**Jean-Baptiste VALADIE (né en 1933)**

« Chevaux en Camargue »

Huile sur toile signée en bas à droite.

80 x 100 cm.

800 / 1 200 €

154



155

**Serge SHART (1927-2011)**

« La mère et l'enfant »

Huile sur toile. Signé en haut à gauche, titré, daté au dos « oct 70 ».

Dim. 46,5 x 38 cm

Collection : Madame Marquet-Crepin,

épouse de Jean-Louis Marquet

(Impresario de Charles Aznavour)

500 / 800 €



155



156

156

**Jean AMPE (né en 1963)**

« Allégorie »

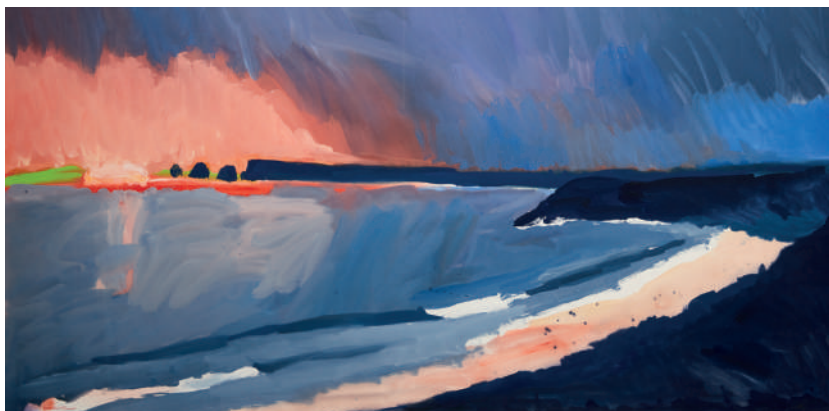
Huile sur toile, signée en bas à droite et datée 2003.

175 x 160 cm

(accidents)

400 / 600 €

157



157

**Mathieu DORVAL (né en 1966)**

« Mer d'Iroise »

Aquarelle, signée en bas à gauche et datée 2010.

114 x 208 cm

400 / 600 €



158

**Ladislav KIJNO (1921-2012)**

«Abstraction»

Huile sur toile signée en bas

à gauche

24 x 19 cm

600 / 800 €



159

**Jean ROULLAND (1931-2021)**

Nu

Lithographie en couleurs si-

gnée en bas à droite

à vue: 71.5 x 53 cm

200 / 300 €

162

160

**Dominic GRISOR (né en 1947)**

«Le Témoin»

Métal peint. Signé, daté 1988

et titré au dos

30,5 x 32,5 cm

300 / 500 €



159

161

**François BOISROND (né en 1959)**

« Antique 6 » (2018)

Acrylique sur Papier

50 x 44 cm

(oeuvre encadrée)

600 / 800 €



162

**Hung RANNOU (né en 1955)**

«Composition bleue»

Deux huiles et pigments sur

toile signées au dos formant

diptyque, 1987

27 x 22 cm

Etiquette : L'AIRE DU VER-

SEAU 119 rue Vieille du Temple

75003 PARIS

200 / 300 €

161

163

**Stéphane TROIS CARRES**

(né en 1963)

Triptyque. Technique mixte.

Monogrammé et daté 91 au dos

13 x 18 cm

200 / 300 €



160



158



163



164



165



168



166

164 ●

**SHAKTI**

«Composition abstraite en jaune» Huile sur toile, signée en bas à gauche  
69 x 100 cm  
(légers manques de peinture)  
200 / 300 €

165

**Bénédicte VANTICHELEN**

(20ème-21ème siècle) «Aérostats»  
Technique mixte, signée, titrée et datée 2012 au dos.  
110 x 110 cm  
200 / 300 €

166

**Isabelle VENET**

(20ème-21ème siècle)  
«Complicité de JANO»  
Technique mixte, signée en bas à gauche et datée 2010.  
150 x 90 cm  
400 / 700 €

167

**JM BUTAYE** (20ème-21ème siècle)  
«Composition» Pastel à l'huile, signé en bas à droite et daté 88.  
25 x 25 cm  
80 / 120 €

168

**Damien COLCOMBET (né en 1967)**

«Ours brun et ruches»  
Bronze à patine marron.  
Signé, numéroté 4/8 et daté 2007. Cachet de fondeur:  
Barthélémy Art.  
20 x 35 x 19 cm  
1 000 / 1 500 €



169

**Charles BAKICHE**

(20-21ème siècle)

«Portrait de Gérard Vignoble»

Toile, signée en bas à droite  
et datée 2015.

163 x 130 cm

300 / 500 €

170

**Michel MARGUERAY** (né en 1938)

«Saint Briac»

Huile sur toile, signée en bas  
à droite et datée 2010.

105 x 130 cm

400 / 600 €

171

**Michel CHEMIN** (né en 1945)

«Le sacre»

Huile sur toile, signée en bas  
à gauche.

81 x 100 cm

400 / 600 €

172

**André MISSANT** (1908-1977)

«Vase de fleurs»

Huile sur toile, signée en bas  
à gauche.

84 x 66 cm

150 / 250 €

169



171



170



172





173

173 ●

**MELLERIO**

Collier de perles de culture en chute, fermoir en or gris 18K (750) serti de 4 diamants de taille ancienne. Signé et numéroté. Travail français des années 1930. Longueur : 42 cm environ. Dimensions des perles : 8 à 4,2 mm environ.

Poids brut : 19,3 g (choc)

Expert : Vanessa SOUPAULT

600 / 800 €

175 ●

Diamant rond demi-taille

pesant 1,26 ct sur papier

Expert : Vanessa SOUPAULT

2 000 / 3 000 €

178



176

174

174 ●

Broche-barrette en or gris 18K (750), centrée d'un diamant rond de taille ancienne de couleur cognac, les extrémités serties de diamants ronds de taille ancienne plus petits, entre deux lignes de diamants taillés en roses. Travail français des années 1920.

Porte un numéro.

Longueur : 7,1 cm environ.

Poids : 6,4 g

Expert : Vanessa SOUPAULT

1 500 / 1 800 €

175



176 ●

Demi-parure en or 18K (750) comprenant : un pendentif en forme de fleur, le cœur et les pétales agrémentés de diamants taillés en roses, le pistil piqué de rubis, de saphirs, d'émeraudes et de citrines, une paire de motifs d'oreilles assortis. Travail des années 1950. Hauteur du pendentif : 4 cm environ. Hauteur des clips d'oreilles : 2,2 cm environ. Poids brut : 41,1 g

Expert : Vanessa SOUPAULT

1 000 / 1 500 €

177 ●

Bracelet en or 18K (750), orné d'un saphir de forme ovale et de deux diamants de taille ancienne. Dimensions : 18 x 1 cm environ. Poids brut : 22,1 g (chocs) Ecrin.

Expert : Vanessa SOUPAULT

2 000 / 3 000 €

178 ●

Bague en or gris 18K (750) et platine, ornée d'un diamant de taille ancienne pesant 2,11 cts, épaulé de 2 diamants de taille ancienne plus petits. Tour de doigt : 49/50.

Poids brut : 4,9 g (choc)

Expert : Vanessa SOUPAULT

5 000 / 7 000 €



177



182



179 ●

**Importante broche à monture en or jaune** ornée d'un camée agate à décor de profil de femme à l'antique. Dans un écrin de la maison LAURENT, place Dauphine, Paris. 2ème moitié du 19ème siècle. 6 x 5 cm. Poids brut : 52 g  
300 / 400 €

180 ●

**Bague à monture en or jaune uni** à décor en sertie clos ornée d'un cabochon d'améthyste gravé d'une intaille à décor de guerrier grec. 19ème siècle. Poids brut : 5 g. Tour de doigt : 60  
100 / 150 €

181 ●

**Grande chaîne sautoir en or** à décor de maillons ornés de fleurs et émail plique à jour. Vers 1900. Poids brut : 64 g.  
1 200 / 1 500 €

182 ●

**Napoléon 1806 40 frc en or** jaune monté en pendentif broche entouré de perles et cantonné de diamants et sa chaîne en or jaune. Poids brut : 34 grs.  
1 300 / 1 500 €

183 ●

**Bracelet en or jaune** à maillons entrelacés (750). Poids : 16 grs.  
450 / 500 €

184 ●

**Délicat collier de perles de culture baroques en chute,** fermoir en or gris 18K (750). Dans un écrin. Longueur : 38 cm environ. Poids brut : 7,4 g  
Expert : Vanessa SOUPAULT  
100 / 150 €

180



183



181



189



187



179



186



185



188



185 ●

**Ensemble de bijoux en or 18K** (750) comprenant : une broche dessinant des fleurs, les pétales et les feuilles sertis de citrines, un élément assorti en or et citrines (ces 2 parties ne s'ajustent pas entre elles ; travail français de la fin du XIXe siècle) ; une paire de clips d'oreilles formant des fleurs stylisées serties de citrines (travail des années 1940). Poids brut : 29,3 g (soudures, manques ; on joint une bague en métal argenté sertie d'une citrine)  
Expert : Vanessa SOUPAULT  
800 / 1 200 €

186 ●

**Bague chevalière en or jaune et or blanc 18 carats.** Pierre rouge 10,8 grs  
400 / 450 €

187 ●

**Bague en platine 950 ornée d'un brillant** 11,7 grs  
550 / 650 €

188 ●

**Bague en or jaune 750 ornée d'une pierre bleue.** 10,7 grs  
400 / 450 €

189 ●

**Chevalière en or jaune** ornée d'un diamant en serti clos. Tour de doigts : 54.  
400 / 500 €







190 ●

**Cristo morto en bronze doré.**  
 Tête nue, penchée sur l'épaule droite, longue barbe et cheveux ondulés, périzonium retenu par une cordelette laissant la jambe droite découverte, jambes légèrement fléchies aux pieds superposés.  
 Italie, d'après un modèle de Jean de Bologne, fin du XVIe siècle  
 Hauteur : 26 cm  
 Largeur : 20 cm  
 (usures à la dorure)  
 Expert : Laurence FLIGNY  
 400 / 600 €

191 ●

**Crucifix avec Christ en bronze argenté, fonte creuse, et croix en bois noirci, crâne et ossements, titulus.**  
 XVIIe siècle  
 Hauteur : 36 cm  
 Largeur : 30 cm  
 (accidents)  
 Expert : Laurence FLIGNY  
 500 / 800 €

192 ●

**Christ en bois sculpté et polychromé.** Tête inclinée vers l'épaule gauche, jambes droite fléchie et pieds superposés dans le prolongement.  
 Sud de la France, XVIIe siècle  
 Hauteur : 31 cm  
 (manques les bras)  
 Provenance : acquis chez Rafael Ponsati antiquaire à La Bisbal Catalogne dans les années 70  
 Expert : Laurence FLIGNY  
 200 / 300 €

190



193 ●

**Christ en bois sculpté et polychromé.** Tête inclinée vers l'épaule droite, périzonium noué sur la hanche droite, jambes légèrement fléchies et pieds superposés.  
 XVIIe siècle  
 Hauteur : 34 cm  
 (manques dont les bras et un pied)  
 Provenance : acquis chez Rafael Ponsati antiquaire à La Bisbal Catalogne dans les années 70  
 Expert : Laurence FLIGNY  
 200 / 300 €

193



192



191



194

194 ●

**Croix à monture en argent ornée de miniatures.**  
 19ème siècle  
 19.5 x 10.5 cm  
 (accidentée)  
 200 / 300 €

195



196



195 ●

**Plaque en albâtre sculpté** en bas-relief avec rehauts d'or représentant la Résurrection du Christ. Cadre a pastilla à décor d'entrelacs.

Malines, début du XVIIème siècle. Hauteur : 12,5 cm  
Largeur : 10 cm

(fentes, usures et petits accidents)

Expert : Laurence FLIGNY

400 / 600 €

196 ●

**Plaque en albâtre sculpté** en bas-relief avec rehauts d'or représentant le Couronnement de la Vierge. Cartouche portant le monogramme VE. Cadre a pastilla à décor de rosettes et d'entrelacs.

Malines, atelier de Lievin Van Egom, fin du XVIème / début du XVIIème siècle.

Hauteur : 12 cm  
Largeur : 9,5 cm

(fissures, manques à deux angles)

Expert : Laurence FLIGNY

500 / 700 €

197



198



197 ●

**Plaque en émail peint polychrome** représentant Sainte Thérèse, inscription

S\*TERESIA. Contre email sombre portant l'inscription NLAUDIN Lene. Limoges, Nicolas I Laudin, seconde moitié du XVIIème siècle. 14.5 x 11.5 cm

Expert : Laurence FLIGNY

700 / 900 €

198 ●

**Plaque en émail peint polychrome** avec rehauts d'or représentant Sainte Catherine de Sienne en buste. Vêtue d'une bure et d'un manteau, elle a le visage entouré d'une guimpe et d'un voile ceint d'une couronne d'épines torsadées. Elle tient dans ses mains marquées des stigmates un crucifix.

Inscription  
S\*CATHARINA\*SENESSI

Limoges, Jacques LAUDIN, Vers 1700.

8.5 X 7 cm (sans le cadre)

Dans un cadre ancien en bois doré.

(petits manques et accidents)

Expert : Laurence FLIGNY

300 / 400 €

199



200



199 ●

**Grand plat d'offrandes en laiton repoussé** et poinçonné à décor rayonnant de godrons.

Allemagne du sud, XVIe siècle  
Diamètre : 41 cm

Expert : Laurence FLIGNY

600 / 900 €

200 ●

**Paire de chandeliers en bronze** tripode, fût à balustres.

XVIIIe siècle

Hauteur : 62 cm

Expert : Laurence FLIGNY

400 / 600 €



201 ●

**Plaque ovale de bénitier** en émail peint polychrome représentant la Vierge à l'enfant. Limoges, vers 1700.

13 x 11.5 cm  
(accidents, manques et restaurations)

Expert : Laurence FLIGNY  
300 / 400 €

202 ●

**Plaque ovale de bénitier** en émail peint polychrome représentant la Déploration. Limoges, première moitié du XVIII<sup>e</sup> siècle.

13 x 12 cm  
Expert : Laurence FLIGNY  
400 / 600 €

203 ●

**Plaque ovale de bénitier** en émail peint polychrome représentant Saint François. Limoges, vers 1700.

9.5 x 7 cm  
(restaurations)  
Expert : Laurence FLIGNY  
300 / 400 €

204 ●

**Plaque ovale de bénitier** en émail peint polychrome représentant la Vierge à l'enfant.

Limoges, première moitié du XVIII<sup>e</sup> siècle.  
9.5 x 8 cm  
Expert : Laurence FLIGNY  
300 / 400 €

205 ●

**Sainte Femme en bois sculpté**, dos ébauché. Visage ovale aux joues pleines, chevelure aux longues mèches ondulées reposant sur les épaules ; elle est vêtue d'une longue robe à l'encolure ornée et d'un manteau dont un pan revient sur son bras gauche

Brabant, premier tiers du XVI<sup>e</sup> siècle  
Hauteur : 49 cm  
(mains refaites,)  
Expert : Laurence FLIGNY  
400 / 600 €

206 ●

**Lustre à 12 bras** de lumière sur 2 rangs en cuivre et laiton.

Ancien travail hollandais.  
Hauteur : 68 cm.  
150 / 250 €

202



203



204



201



205



210

206



209



207 ●

**Pique-cierge tripode** en bois sculpté doré.

Fin 17ème siècle.

Hauteur : 172 cm

(monté en lampadaire)

200 / 300 €

208 ●

**Grille en fer forgé**

XIXe siècle

Hauteur : 120 cm

Largeur : 213 cm

Expert : Laurence FLIGNY

200 / 300 €

209 ●

**Paire de bras de lumière** en bois sculpté et doré à décor de termes féminins encadrant le réflecteur.

Italie, XVIIIe siècle

Hauteur : 52 cm - Longueur :

40 cm

Expert : Laurence FLIGNY

800 / 1200 €

211



210 ●

**Miroir en bois noirci** à moulures onduées et guillochées.

Flandres, XVIIe siècle

Hauteur : 109 cm - Largeur :

97 cm

(miroir rapporté)

Expert : Laurence FLIGNY

500 / 800 €

211 ●

**Les Evangélistes saint Jean et saint Matthieu** accompagnés de leur attribut

respectif en bois sculpté en applique.

Esquisse à main levée au dos de saint Matthieu.

Vers 1700.

Hauteur : 65 cm

(petits manques notamment aux doigts de saint Jean)

Expert : Laurence FLIGNY

700 / 900 €

212



212 ●

**Paire de chapiteaux en bois** sculpté et doré avec feuilles d'acanthé et crosses à enroulement. XVIIe siècle

Hauteur : 46 cm

Largeur : 37 cm

Profondeur : 38 cm

(sans le socle)

Soclée. (accidents)

Expert : Laurence FLIGNY

400 / 700 €



213 ●

**Vierge à l'Enfant**

Plaque en bronze à patine marron. F. Barbedienne Fondateur. Encadrement en bronze doré mouluré. Fin 19ème siècle. Dimensions totales : 26 x 18 cm. On y joint un document : Atelier des bronzes F. Barbedienne Paie du 5 juillet 1884. M. Thuvien 30. 150 / 200 €



214 ●

**Plaque en bronze, argent et bronze doré** figurant L'Annonciation. Dans son écrin en cuir de transport. (accidenté) Vers 1880. 15,5 x 9,5 cm 60 / 90 €



215 ●

**Cartel en placage d'écaille rouge** et filets de cuivre. Mouvement signé au dos Louis OURRY. Cadran en bronze ciselé doré et étain gravé. Fin 17ème siècle. (nombreux accidents et manques à la caisse) 36 x 31.5 x 13 cm 400 / 600 €



213



216

216 ●

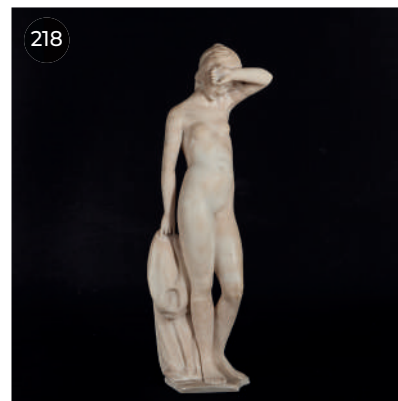
**Paire d'appliques à deux lumières** en bronze ciselé doré à décor de grecques, tores de lauriers et canaux. Epoque Louis XVI. Hauteur : 32 cm (Montée à l'électricité). 300 / 500 €

217 ●

**Pendule portique en marbre blanc et marbre noir** Riche ornementation en bronze ciselé doré Cadran signé ROBIN A PARIS Epoque Louis XVI. 55 x 43 x 15.5 cm (accidents et manques, mouvement non garanti) 1200 / 1500 €

218 ●

**Statuette en albâtre** « Baigneuse » Non signée. 19ème siècle Hauteur : 46 cm (socle rapporté) 400 / 600 €



219 ●

**Pendule ronde à colonnettes** en bronze doré ornée de palmettes et feuillages. Mouvement squelette. Fin du 18ème siècle. Hauteur : 40 cm. (léger accident au cadran et mouvement non garanti)  
**1500 / 2000 €**



220 ●

**Importante paire d'appliques** à deux lumières en bronze ciselé doré à décor de noeud de ruban et corbeille de fleurs à passementeries. Epoque Louis XVI. (Monté à l'électricité). Hauteur : 45 cm.  
**700 / 1000 €**



221 ●

**Petite pendule à colonnettes** en bronze ciselé doré. Mouvement semi squelette. Cadran émaillé blanc et noir. Fin du 18ème siècle. Hauteur : 35 cm. (mouvement non garanti)  
**900 / 1200 €**



222



222 ●

**Porte de tabernacle cintrée** en bronze ciselé doré à décor de Christ à la croix. 19ème siècle. 45 x 29 x 4 cm  
**400 / 600 €**

223 ●

**Paire de vases de forme Médicis** en bronze ciselé doré et métal patiné. Epoque Restauration. Hauteur : 37 cm  
**400 / 600 €**



224 ●

**«Deux jeunes Bacchus»** Marbre blanc de Carrare sculpté. Non signé. Socle de marbre brèche à doucine. Fin du 19ème siècle. Hauteur totale : 56 cm (2 doigts accidentés)  
**600 / 800 €**





225 ●

**Pendule en bronze ciselé doré** figurant une allégorie de la géographie. Epoque Restauration. 46 x 30 x 11,5 cm (mouvement non garanti)  
**350 / 450 €**

226 ●

**Auguste MOREAU (1934-1917)**  
Vide poches en bronze à patine marron et vert figurant un enfant à l'oiseau reposant sur une feuille de vigne.  
Signé. Hauteur : 22 cm  
**400 / 500 €**

227 ●

**Faune en bronze à patine noire** dans le goût et de l'Antique. 19ème siècle. Hauteur: 35 cm (usures à la patine)  
**150 / 250 €**

228 ●

**Thermomètre en bronze ciselé doré et bronze patiné** figurant un faune. Style Louis XVI  
Hauteur: 33 cm **150 / 250 €**

229 ●

**Tête de pipe à eau, qalyan**, Iran qâjâr, XIXe siècle.  
Tête de qalyan campaniforme reposant sur trois petits pieds boules, en alliage cuivreux à décor émaillé polychrome de médaillons alternant portraits féminins et compositions florales et détachés sur fond bleu rehaussé de motifs floraux dorés. H. 7 cm (accidents)  
Expert : Camille Celier  
**500 / 700 €**

230 ●

Vase lacrymal en pâte de verre marron, blanc et jaune.  
Socle en plexiglass.  
Hauteur : 5 cm (accident)  
**200 / 300 €**

225



226



228



227



229



230





231

231 ●

**Paravent à 3 feuilles** ornées d'huiles sur toile à décor de scènes galantes dans des encadrements fleuris. Style Louis XV, vers 1900. Dimension d'une feuille : 198 x 60 cm  
400 / 600 €

232

**GUILLEMIN (1841-1907)**  
«Duel à l'épée»  
Deux groupes en bronze argenté formant pendant. Signés. Fin 19ème siècle. Hauteur : 23 cm  
1000 / 1200 €

233

**GUILLEMIN (1841-1907)**  
«Duellistes»  
Deux groupes en bronze argenté formant pendant. Signés. Fin 19ème siècle. Hauteur : 20 cm  
1000 / 1200 €

234

**Ezio CECCARELLI (1865-1927)**  
«Napoléon»  
Groupe en bronze à patine noire signé  
55 x 26 x 36 cm  
1200 / 1500 €



234



232 - 233



236



235 ●

**Poêle balustre** en faïence  
partiellement polychrome  
Travail autrichien  
XVIIIe siècle  
185 x 70 x 70 cm  
(anciennes restaurations)  
1200 / 1 500 €

235

236 ●

**Porte-cannes** en bois sculpté  
figurant un ourson debout.  
Travail de la Forêt Noire.  
19ème siècle.  
Hauteur: 88 cm  
(accidents)  
800 / 1 200 €

237

**Paire de vasques**  
de jardin en fonte  
laquée vert.  
Hauteur : 38 cm  
Diamètre : 48 cm  
(usures d'usage)  
600 / 700 €

237



238



238

**Jardinière ovale**  
sur pied en fer laqué blanc.  
Hauteur : 91,5 cm  
Largeur : 86 cm  
(accidents et chocs)  
500 / 600 €





Madame Augute Lumière et David à Lyon

239 ●

**Antonin MERCIE (1845-1916)**

«David et Goliath»

Important groupe  
en bronze patiné.

Signé sur la terrasse.

E. GRUET Jeune Fondateur

Hauteur : 187 cm

(accident au sabre)

Provenance : ancienne collec-  
tion Auguste LUMIERE, Lyon,  
restée dans sa descendance  
jusqu'à ce jour.

8 000 / 10 000 €









240

**Tête de femme.** Marbre sculpté.  
Hauteur : 8 cm Profondeur : 7 cm  
60 / 90 €

241 ●

**Un plateau et deux gobelets** en émail vert à décor de scènes animées. Canton, fin 18ème siècle - début 19ème siècle.  
Dimensions du plateau : 24,5 x 31 cm  
Hauteur des gobelets : 15,5 cm  
(accidents)  
400 / 600 €

242 ●

**Paire de vases balustres** en émail polychrome vert et rouge à décor de fleurs. Fin du 18ème siècle. Hauteur : 19 cm  
(accidents et manques)  
200 / 300 €

243

**Théière mouvementée** à anse en émail à décor de scènes animées et fleurs.  
CHINE, 20ème siècle  
Hauteur : 38 cm  
100 / 150 €

244 ●

**Paire de grands vases balustres** couverts en bronze cloisonné de feuillages et pampres de vigne. Manque au dessous.  
Chine, fin 19ème siècle.  
Hauteur : 55 cm  
200 / 300 €

246 ●

**Paire de chiens de fô** en bois sculpté laqué rouge et or.  
CHINE, début 20ème siècle.  
Hauteur : 51 cm  
Largeur : 33 cm  
120 / 150 €

245

**Sujet en bois**, rehauts de polychromie et or, représentant Avalokitesvara assis en délasserment royal sur un rocher, avec la réminiscence d'Amitabha dans sa coiffe. Deux dragons semblent émergés des flots à ses pieds. Chine, probablement de la période Ming  
H. 27,5 cm  
(Quelques gerces et usures)  
Sous réserve : expertise sur photo  
Expert : Pierre ANSAS  
300 / 400 €

247 ●

**Sage assis.** Bronze partiellement doré.  
JAPON, 19ème siècle.  
Hauteur : 5 cm  
40 / 70 €



244



245



248 ●

**Boîte ronde en laque rouge** à décor de paysage animé.  
CHINE, 19ème siècle.  
Hauteur : 6,5 cm  
Diamètre : 10,5 cm  
(accidents et manques)  
60 / 90 €

249 ●

**Etui ovale en galuchat et cuivre naturel.**  
Japon, début 20ème siècle.  
(accidents)  
60 / 90 €

250 ●

**JAPON**  
**Tsuba en bronze patiné à décor de tigre** dans une forêt sur une face et de paysage montagneux sur l'autre face.  
JAPON, fin 19ème siècle.  
7,5 x 8,2 cm  
150 / 200 €

251 ●

**Coffret rectangulaire en cuivre jaune** gravé à décor de dragons et feuillages stylisés.  
Extrême Orient, 19ème siècle.  
6,5 x 22 x 8,5 cm  
60 / 90 €

252 ●

**CHINE, Guangxi (1875-1908),** dynastie QING.  
Paire de fenêtres de «Se He Yuan».  
Provenance de SHANXI.  
128 x 60 cm.  
200 / 300 €

253 ●

**Repose-pied en laque rouge et or**  
Japon fin XIXe siècle  
14 x 46 x 31 cm  
150 / 250 €

254 ●

**Pied de lampe en métal à patine doré,** pied chrysanthème.  
Japon, 20ème siècle.  
Hauteur : 68 cm  
50 / 80 €

255 ●

**Coffre tabouret en laque rouge**  
38 x 55 x 35 cm  
150 / 200 €





256 ●

**Paysan et poule**

Ivoire sculpté. Cachet rouge signé. Japon, début 20ème siècle. Hauteur : 7,5 cm.  
300 / 500 €

257 ●

**Okimono en ivoire sculpté**

figurant un fumeur de pipe assis sur un banc, son fils à ses côtés. Cachet rouge signé. Japon. 20ème siècle. Hauteur : 9,5 cm.  
400 / 600 €

258 ●

**Le fabricant de brosses**

Ivoire sculpté. Japon, début 20ème siècle. Cachet rouge signé. Hauteur : 5,5 cm.  
350 / 500 €

259 ●

**Le vendeur de lampions**

Ivoire sculpté. Japon, début 20ème siècle. Cachet rouge signé. Hauteur : 5,5 cm.  
300 / 500 €

260 ●

**Le fabricant de brosses et son fils**

Ivoire sculpté. Japon, début 20ème siècle. Signé. Hauteur : 5,5 cm.  
400 / 600 €

261 ●

**Okimono en ivoire sculpté figurant un pêcheur et son fils**

tenant une épuiette. Japon, début 20ème siècle. Cachet vert signé. Hauteur : 15 cm. (Fente)  
450 / 700 €

262 ●

**Le pêcheur et son fils**

à ses pieds Groupe en ivoire sculpté. Signé dans un cachet rouge. Japon, début 20ème siècle. Hauteur : 17 cm.  
500 / 800 €

263 ●

**JAPON Pêcheur au chapeau avec son fils**

Ivoire sculpté signé. Fin 19ème - début 20ème siècle. Hauteur : 18.5 cm Poids net : 325 grammes  
400 / 600 €

264 ●

**Marchand de fruits**

Ivoire sculpté signé. JAPON, fin 19ème-début 20ème siècle. Signé. Hauteur : 18 cm Poids net : 310 grs  
400 / 600 €



263

261

262

264



26 ●

**JAPON**

«Couple de pêcheurs»

Ivoire sculpté signé.

Fin 19ème-début 20ème siècle.

Signé.

Hauteur : 18 cm

Poids net : 385 grammes

400 / 600 €

266 ●

**CHINE**

«Les 4 musiciens»

Ivoire sculpté.

Avant 1947.

Hauteur : 21 cm

Poids net : 570 grammes

Socle en bois sculpté.

300 / 400 €

267 ●

Vieil homme au bâton  
de longévité

et au panier fleuri»

Ivoire sculpté.

CHINE, avant 1947.

Socle.

Hauteur : 30 cm

Poids brut : 835 grs

300 / 400 €

268 ●

**JAPON**

«Singes dans les arbres»

Lavis sur papier.

Signature en bas à gauche.

145 x 91 cm

(encadrement au verre cassé)

150 / 200 €

269 ●

**JAPON**

«Canards mandarins dans un  
paysage»

Lavis sur papier.

Début 20ème siècle.

118 x 71 cm

(traces d'humidité

et déchirures)

100 / 150 €

270 ●

**JAPON**

Elément d'harnachement  
en bois et cuivre gravé

19ème siècle

Longueur : 140cm

Expert : Pierre ANSAS

500 / 700 €

267



266



265



268



269



270

271



272



271 ●

**Commode en laque bordeaux et ferrures noires** : 4 grands tiroirs, un petit tiroir et une porte dissimulant 2 tiroirs.

TANSU, Japon, fin XIXe siècle  
86 x 103 x 45 cm

Expert : Pierre ANSAS

500 / 700 €

272 ●

**Meuble de rangement en laque rouge**, 2 tiroirs, 2 portes et une étagère

Japon début XXe siècle  
137 x 84 x 41 cm

400 / 500 €

273 ●

**Table console en bois exotique TANSU**  
Japon début XXe siècle  
78 x 136 x 40 cm

Expert : Pierre ANSAS

300 / 400 €

273



274 ●

**Buffet bas en bois exotique**

2 portes coulissantes,  
3 tiroirs en partie basse

Japon, fin XIXe siècle  
102 x 170 x 70 cm

400 / 600 €

274



275 ●

**Meuble cabinet de rangement**

marqueté, laqué et burgauté  
Sur un socle en laque noire  
Japon vers 1900

83 x 60 x 29 cm sans socle

112 x 63 x 30 avec socle

Expert : Pierre ANSAS

500 / 700 €

276 ●

**JAPON**

Paire de petits cabinets  
étroits en laque brune  
à 9 tiroirs

Fin du 19ème siècle.

83 x 50 x 50 cm

200 / 300 €

276



275





278



277 ●

**Desserte rectangulaire** en bois teinté sculpté  
Chine début XXe siècle.  
85 x 185 x 45 cm  
Expert : Pierre ANSAS  
**700 / 900 €**

278 ●

**Grande console étroite** en laque brune sculptée et dorée  
Chine fin XIXe  
86 x 225 x 31 cm  
Expert : Pierre ANSAS  
**800 / 1200 €**

283 ●

**5 mesures à grain en bois**  
80 / 120 284 Paires de mesures à grain en métal bruni gravé  
Hauteur : 19 cm  
**80 / 120**

285 ●

**Petite table basse carrée** en teck mouluré.  
Ceinture ajourée.  
Chine. 19ème siècle.  
52 x 48 x 48 cm  
**300 / 400 €**

286 ●

**Paire de tables basses en bois** de teck reposant sur des pieds incurvés. Dessus de marbre blanc enchâssé.  
Chine. 18ème siècle.  
35 x 41 x 41 cm  
**300 / 500 €**

287 ●

**Sellette rectangulaire** en bois de fer à décor ajouré.  
Dessus de marbre enchâssé.  
Indochine, fin 19ème siècle  
81 x 42 x 31,5 cm  
(accidents)  
**200 / 300 €**

279



279 ●

**Meuble étagère en laque noire**  
3 étagères, 2 tiroirs, 2 petites portes  
Chine début XXe siècle  
132 x 54 x 35 cm  
Expert : Pierre ANSAS  
**300 / 450 €**

280 ●

**Lit à opium** à un dossier en bois laqué et bambou tressé  
Extrême-Orient XXe siècle  
35 x 164 x 65 cm  
**100 / 150 €**

285



286



287 BIS ●

**Table basse rectangulaire en bois laqué.** Un tiroir.  
Piétement ajouré.  
Ancien travail de la Chine.  
28 x 54 x 41 cm  
**60 / 90 €**

288 ●

**Trois tables gigognes** rectangulaires en bois de fer mouluré. Ceinture ajourée.  
Chine. 19ème siècle.  
72 x 51 x 35 cm  
(accidents à une entretoise)  
**200 / 300 €**

281



281 ●

**Ibashi en orme**  
Japon début XXe siècle  
30 x 62 x 34 cm  
**200 / 300 €**

282 ●

**Boîte en tôle oxydée ronde**  
Couvercle conique  
Hauteur: 40 cm Diamètre: 33 cm  
**60 / 90 €**



291

289 ●

**Large fauteuil en bois**  
à patine rouge.  
Piétement à entretoise.  
Chine. 150 / 250 €

290 ●

**Meuble psyché en bois exotique** mouluré.  
Quatre tiroirs et un miroir.  
Japon 20ème siècle.  
150 / 250 €

291 ●

**Masque en bois sculpté Dogon** (érodé)  
Provenance : Ancienne collection  
Eugène Dodeigne, sculpteur  
(1923-2015)  
400 / 600 €

292 ●

**Important masque en bois sculpté**  
à patine crouteuse. Baoulé Goli  
Hauteur : 68 cm (érodé)  
Provenance : Ancienne collection Eugène  
Dodeigne, sculpteur (1923-2015)  
800 / 1 000 €

293 ●

**Grand lit de repos en bois sculpté**  
Afrique de l'Ouest  
73 x 240 x 77 cm  
300 / 500 €



289



292

293







294 ●  
**Sculpture en bronze.**  
 Porte une inscription Kiroi  
 au dos.  
 Ancienne collection Franck  
 Robichez.  
 Soclée.  
 Hauteur totale : 34 cm  
 Largeur : 13 cm  
**60 / 80 €**



295 ●  
**Pot couvert en bois sculpté.**  
 Afrique.  
 Hauteur : 21 cm  
 (accidents)  
**30 / 50 €**



296 ●  
**Jarre à 2 compartiments**  
 en cuir noir  
 Deux bouchons en bois  
 16 x 28 cm  
**60 / 80 €**



297 ●  
**Trois monnaies africaines**  
 en métal oxydé  
 Afrique  
 Soclées  
 Hauteur : 76cm  
**150 / 200 €**



298 ●  
**Bouclier en tôle oxydée**  
 Afrique  
 Soclé  
 Hauteur : 86 cm sans socle  
 Longueur : 26 cm  
**100 / 150 €**



299 ●  
**Monnaie de mariage en tôle**  
 oxydée  
 Hauteur : 265cm  
 Hauteur : 175 sans socle  
**100 / 150 €**



300 ●  
**Grande sculpture figurant une femme agenouillée en terre cuite**  
 Traces de polychromie  
 Culture Jalisco, côte occidentale du Mexique  
 Période proto-classique (100 av. JC – 250 ap. JC)  
 Hauteur : 45 cm  
 Expertise sur photo : Jacques BLAZY  
**1 500 / 2 000 €**



301 ●  
**Tête d'une statue** ou peut-être élément anthropomorphe d'un encensoir certainement de culture Veracruz sur la côte du Golfe du Mexique  
 Epoque classique (450-650 après JC)  
 Hauteur : 35 cm (accident)  
 Expertise sur photo : Jacques BLAZY  
**400 / 500 €**



303 ●  
**Femme nue debout**  
 Culture Jalisco, Mexique  
 Protoclassique, 100 avant J.-C.-250 après J.-C.  
 Céramique à engobe blanc crème et oxydation noire  
 H. 18 cm  
 Expertise sur photo : Jacques BLAZY  
**250 / 300 €**



303



304

302 ●  
**Petite coupe anthropomorphe**  
 Culture Maya ? Guatemala  
 Classique ancien, 300-600 après J.-C.  
 Pierre volcanique gris-brun  
 H. 36,5 cm  
 Expertise sur photo : Jacques BLAZY

304 ●  
**Homme debout**  
 Culture Olmèque, Mexique  
 Préclassique, 900-400 avant J.-C.  
 Serpentine à patine brillante  
 H. 14 cm  
 Expertise sur photo : Jacques BLAZY  
**800 / 1 000 €**

304 BIS ●  
**Vieille femme accroupie**  
 Culture Jalisco, Mexique  
 Protoclassique, 100 avant J.-C.-250 après J.-C.  
 Céramique à engobe blanc crème et rouge brique  
 H. 23,5 cm  
 Expertise sur photo : Jacques BLAZY  
**600 / 800 €**



304



305



305 ●

**Table en frêne** (ou châtaignier), pieds tournés en double balustres reliés par une entretoise plate en H, ceinture ouvrant à deux tiroirs sculptés de rosaces. Espagne, XVIIe siècle  
Hauteur : 78 cm – Longueur : 142 cm – largeur : 66 cm (restaurations et accidents)  
Expert : Laurence FLIGNY  
500 / 800 €

306



306 ●

**Coffre en chêne sculpté** à décor de remplages, d'arcs en tiers point, d'écus et d'un vase avec rameaux de chêne. Panneau du XVe siècle dans un bâti du XIXe  
Hauteur : 64 cm – Largeur : 163 cm – Profondeur : 62 cm (remontage)  
Expert : Laurence FLIGNY  
300 / 500 €

307



307 ●

**Dressoir en chêne ouvrant** à quatre vantaux et deux tiroirs en ceinture, décor géométrique et cariatides debout. Dans le style de la Renaissance flamande, XIXe siècle  
Hauteur : 217 cm – Largeur : 167 cm – Profondeur : 57 cm (un pied à recoller)  
Expert : Laurence FLIGNY  
700 / 900 €

308 ●

**Chaise à haut dossier ajouré** en chêne sculpté, bandeau sculpté, entretoise en H tournée en balustres, dossier à barreaux. Angleterre ou Pays de Galles, vers 1700 (restauration)  
Expert : Laurence FLIGNY  
150 / 250 €



310

309 ●

**Petite table en bois sculpté** ouvrant à un tiroir à décor de rosaces. Espagne, en partie du XVIIe siècle  
Hauteur : 56 cm  
Largeur : 60 cm  
Profondeur : 37 cm  
Expert : Laurence FLIGNY  
200 / 300 €

310 ●

**Coffre en chêne** monté à queues d'aronde reposant sur une plinthe découpée ; décor de cornières et de rosaces en fer forgé. Espagne, XVIIe siècle  
Hauteur : 56 cm – Largeur : 124 cm – Profondeur : 49 cm (quelques restaurations)  
Expert : Laurence FLIGNY  
400 / 600 €



311

311 ●

**Paire de chaises** à haut dossier, pieds et entretoise en H tournés en balustres. XVIIe siècle  
Expert : Laurence FLIGNY  
250 / 300 €



312

**312 ●**  
**Prie-Dieu en noyer sculpté** et loupe de noyer ouvrant à une porte et un tiroir en ceinture ; riche décor de cariatides sur les montants, rosaces, masques feuillagés et têtes d'homme barbu en ceinture. Italie, fin du XVIe siècle  
 Hauteur : 104 cm  
 Largeur : 89 cm  
 Profondeur : 70 cm  
 (accident)  
 Expert : Laurence FLIGNY  
**800 / 1 200 €**



313

**313 ●**  
**2 Fauteuils en bois sculpté** ; bandeaux chantournés en façade et au dossier, accotoirs droits. Italie, XVIIe siècle  
 136 cm (restaurations)  
 Expert : Laurence FLIGNY  
**400 / 600 €**

**314 ●**  
**Table en bois sculpté** ouvrant par deux tiroirs en ceinture, décor à la gouge. Italie, XVIIe siècle. 59 x 113 x 58 cm  
 Expert : Laurence FLIGNY  
**200 / 300 €**

315



**315 ●**  
**Fauteuil à tenailles en bois sculpté** reposant sur des patins ; extrémités des accotoirs à décor de rosaces, dossier en tissu. Italie, XVIIe siècle (restaurations)  
 Expert : Laurence FLIGNY  
**200 / 300 €**



316

**316 ●**  
**Table en noyer ouvrant** à un tiroir en façade ; pieds tournés en balustres reliés par une entretoise en ceinture ; boutons et disques en laiton. Italie du nord, Bologne, fin du XVIe siècle  
 82 x 130 x 60 cm (restaurations)  
 Expert : Laurence FLIGNY  
**700 / 1000 €**



317

**317 ●**  
**Table en bois sculpté** ouvrant par un tiroir en ceinture, pieds tournés reliés par une entretoise, plateau en parquetage. Italie, XVIIe siècle  
 Hauteur : 81 cm - Largeur : 100 cm - Profondeur : 100 cm (plateau postérieur)  
 Expert : Laurence FLIGNY  
**400 / 600 €**

**318 ●**  
**Petit meuble** à hauteur d'appui en bois mouluré ouvrant à une porte et reposant sur des pieds patins  
 Italie, XVIIe siècle  
 Hauteur : 112 cm - Largeur : 48 cm - Profondeur : 36 cm  
 Expert : Laurence FLIGNY  
**150 / 300 €**



319



319 ●

**Paire de chaises en noyer** aux pieds antérieurs tournés en colonnettes, entretoise moulurée en H, dossier en bandeau. Première moitié du XVIIe siècle (petites restaurations)  
Expert : Laurence FLIGNY  
500 / 700 €

320



320 ●

**Table en noyer avec tiroir** en ceinture ; pieds tournés en torsades nervurées reliés par une entretoise en H chantournée.  
Franche-Comté, seconde moitié du XVIIe siècle  
Hauteur : 76 cm – Largeur : 100 cm – Profondeur : 61 cm  
Expert : Laurence FLIGNY  
600 / 800 €

321



321 ●

**Grande armoire en noyer** ouvrant à deux portes et deux tiroirs dans le soubassement ; décor de pointes de diamant, importante corniche moulurée.  
Guyenne, première moitié du XVIIIe siècle.  
240 x 170 x 68 cm  
Expert : Laurence FLIGNY  
2 000 / 3 000 €

322



322 ●

**Fauteuil à haut dossier** en noyer, au piètement en os de mouton, accotoirs terminés en crosse ; tapisserie au petit point à décor de feuillages et de fleurs. Dernier tiers du XVIIe siècle (accidents à la tapisserie)  
Expert : Laurence FLIGNY  
300 / 500 €

323 ●

**Suite de cinq chaises à haut dossier.** Piètement en bois naturel tourné à entretoise.  
Fin 17ème siècle.  
(restaurations anciennes)  
500 / 700 €

323





324

324 ●

**Grande table en noyer**, pieds en colonne renflée et baguée reposant sur des patins et reliés par une entretoise.  
XVIIe siècle  
Hauteur : 82 cm – Longueur : 235 cm – largeur : 72 cm (restaurations)  
Expert : Laurence FLIGNY  
2 000 / 3 000 €



325

325 ●

**Suite de six chaises** à haut dossier en noyer au piétement tourné en balustres.  
XVIIe siècle (restaurations)  
Expert : Laurence FLIGNY  
1500 / 2 000 €



326

326 ●

**Armoire en noyer** ouvrant à quatre portes et deux tiroirs en ceinture, décor de petits panneaux.  
Style Louis XIII, première moitié du XVIIIe siècle  
204 x 159 x 67 cm  
Expert : Laurence FLIGNY  
900 / 1 200 €



327

327 ●

**Table en palissandre** ouvrant à deux tiroirs en façade ; pieds tournés en gros balustre reliés par une entretoise en ceinture à torsades et disques.  
Portugal, 17ème siècle.  
(petits accidents et manques)  
1500 / 2 000 €



328

328 ●

**Table en noyer** ouvrant à un grand tiroir ; pieds divergents tournés en balustre feuillagé reliés par une entretoise plate en ceinture.  
Suisse, XVIIe siècle  
Hauteur : 74 cm – Largeur : 116 cm – Profondeur : 94 cm (légers accidents)  
Expert : Laurence FLIGNY  
700 / 900 €



329 ●

**Buffet à hauteur d'appui** en chêne ouvrant à deux vantaux superposés; décor géométrique, rinceau feuillagé, chutes de fruits et de feuilles, mufles de lion ; daté 1668.

Flandre, seconde moitié du XVIIe siècle, 1668.

138 x 85 x 53 cm

Expert : Laurence FLIGNY

(1 pied à refixer)

400 / 600 €

330 ●

**Suite de 3 Chaises** à bras en noyer ; accotoirs et piétement tournés en balustres. XVIIe siècle (restaurations)

Expert : Laurence FLIGNY

800 / 1 200 €

331 ●

**Importante commode** formant vitrine en placage de palissandre marqueté de rinceaux fleuris, paniers fleuris et cornes d'abondance. Façade mouvementée.

Elle ouvre à 4 tiroirs dont 2 en ceinture.

Deux portes vitrées. Corniche mouvementée.

Pieds avant griffes.

Pays-Bas, 18ème siècle.

240 x 215 x 55 cm

3 000 / 5 000 €

332 ●

**Grande table en bois sculpté** avec ceinture ouvrant à trois tiroirs ornés de rosaces feuillagées, pieds tournés reliés par une entretoise en H.

Espagne, XVIIe siècle

Hauteur : 83 cm - Largeur :

194 cm - Profondeur : 74 cm

(légers manques)

Expert : Laurence FLIGNY

1 200 / 1 500 €

329



331



330



332



333



335



334



333 ●

**Importante armoire en chêne sculpté** ouvrant à cinq vantaux, deux en partie basse et trois en partie haute; décor géométrique, rinceaux feuillagés, mufles de lion et termes.

Flandre, XVIIe siècle  
Hauteur : 210 cm - Largeur : 171 cm - Profondeur : 69 cm (restaurations)  
Expert : Laurence FLIGNY  
2 000 / 3 000 €

335 ●

**Grande armoire garde-manger** en chêne sculpté ouvrant à six vantaux sur trois registres; registre supérieur avec panneaux de croisillons à claire-voie, partie médiane à motifs losangés et registre inférieur à compartiments géométriques.  
Flandre, XVIIe siècle  
Hauteur : 195 cm - Largeur : 170 cm - Profondeur : 65 cm (état) Expert : Laurence FLIGNY  
2 000 / 3 000 €

334 ●

**Grande table en chêne sculpté;** pieds tournés en gros balustre à décor de feuillages reliés par une entretoise en cadre, ceinture ornée de demi-rosaces.

Angleterre, première moitié du XVIIe siècle  
78 x 220 x 82 cm (petites restaurations au plateau, plateau non fixé)  
Expert : Laurence FLIGNY  
2 000 / 3 000 €

336 ●

**Buffet à hauteur d'appui** en chêne sculpté, ribbank, ouvrant à deux vantaux et deux tiroirs en ceinture; décor de godrons en éventail, de cartouches armoriés, de rinceaux, de têtes d'angelots, et de cariatides.  
Flandre, XVIIe siècle  
Hauteur : 127 cm - Largeur : 157 cm - Profondeur : 72 cm (manque une tête d'angelot à un angle)  
Expert : Laurence FLIGNY  
800 / 1 000 €

336





337 ●

**Banc-coffre en chêne sculpté**

à haut dossier ;  
décor de panneaux  
et de rosaces, accotoirs  
à crosse reposant  
sur des balustres.

Angleterre, XVIIe siècle

Hauteur : 147 cm

Largeur : 138 cm

Profondeur : 63 cm

(restaurations)

Expert : Laurence FLIGNY

700 / 900 €

337



338 ●

**Armoire en chêne  
très richement sculpté.**

Elle ouvre à 2 portes mou-  
vementées à la partie haute.

Ceinture festonnée.

235 x 165 x 72 cm

600 / 1 000 €

340



339



339 ●

**Buffet deux corps en chêne  
sculpté à décor de tête de  
faune, coquilles, putti et  
vases ornés de fruits.**

Il ouvre à 2 portes  
et 2 tiroirs en partie haute  
et 2 portes en partie basse.

Corniche sculptée.

18ème siècle.

226 x 118 x 62 cm

(accidents et restaurations)

750 / 850 €

340 ●

**Vitrine rectangulaire**

en laiton doré

Une porte,

socle en chêne mouluré

Vers 1900

165 x 53 x 53 cm

800 / 1 200 €

341



341 ●

**Importante commode formant vitrine** en placage de palissandre marqueté de rinceaux fleuris, paniers fleuris et cornes d'abondance. Façade mouvementée. Elle ouvre à 4 tiroirs dont 2 en ceinture. Deux portes vitrées. Corniche mouvementée. Pieds avant griffes.  
Pays-Bas, 18ème siècle.  
240 x 215 x 55 cm  
3 000 / 5 000 €

341b ●

**Commode tombeau galbée** à toutes faces en placage de palissandre marqueté en feuilles dans des encadrements. Elle ouvre à 4 tiroirs sur 3 rangs. Riche ornementation de bronzes ciselés dorés. Dessus de marbre brèche rouge.  
Estampillée HEDOUIN. Epoque Louis XV.  
87 x 135 x 65 cm  
Jean-Baptiste Hedouin, reçu Maître à Paris en 1738 (accidents de placage, fentes, soulèvements)  
2 000 / 3 000 €

342



342 ●

**Commode de forme mouvementée** en placage de bois de rose et bois de violette marqueté à trois tiroirs et reposant sur des pieds cambrés. Dessus de marbre des Pyrénées. Estampillée de Pierre ROUSSEL, reçu Maître à Paris en 1745 et marqué JME.  
Epoque Louis XV.  
90 x 129 x 64 cm  
(anciennes restaurations)  
3 500 / 4 500 €

343 ●

**Petite table de salon** en placage de bois de rose et bois de violette marqueté en feuilles dans des encadrements, ouvrant à 3 tiroirs et reposant sur des pieds cambrés.  
Dessus de marbre à galerie.  
Epoque Louis XV.  
75 x 43 x 33 cm  
(accidents)  
800 / 1 200 €



344

344 ●

**Secrétaire à abattant galbé** à toutes faces en bois de placage marqueté de croisillons et larges filets. Il ouvre à un abattant et 2 vantaux découvrant de grands tiroirs intérieurs. Dessus de marbre brèche d'Alep (accidents)  
Epoque Louis XV.  
140 x 120 x 55 cm  
(accidents de placage et soulèvements)  
1 200 / 1 800 €



343



345



345 ●

**Commode à montants arrondis** en placage de palissandre marqueté en feuilles dans des encadrements 3 tiroirs. Plateau marqueté. Epoque Louis XV (accidents de placage, insolee, fentes, soulèvements)  
83 x 127 63 cm  
1 500 / 2 000 €

346



346 ●

**Bureau plat en bois de placage** marqueté en feuilles dans des encadrements. Il ouvre à 3 tiroirs en ceinture et repose sur des pieds cambrés. Plateau à lingotière et astragales de bronze ciselé doré foncé de cuir rouge doré aux petits fers. Ornementation de bronzes ciselés dorés. 18ème siècle.  
75 x 150 x 75 cm  
(accidents, manques au placage, restaurations)  
2 000 / 3 000 €

347



347 ●

**Commode à façade galbée** en placage de bois de rose marqueté en feuilles dans des encadrements à filets en amarante. Montants arrondis. Elle ouvre à 3 tiroirs. Dessus de marbre brèche rouge (accidents). Estampillée MONDON. Epoque Louis XV.  
85 x 130 x 60 cm  
(accidents de placage, soulèvements, fentes)  
Mondon, reçu Maître à Paris en 1757.  
2 000 / 3 000 €

348 ●

**Secrétaire en placage de bois de rose et amarante** à décor marqueté de cubes et filets à toutes faces. Larges montants à pans coupés à cannelures simulées. Un tiroir en ceinture, un abattant et deux vantaux. Ceinture inférieure festonnée. Dessus de marbre brèche rouge. Epoque Louis XVI.  
139 x 104 x 42 cm.  
(Fentes, soulèvements et manques au placage).  
1 200 / 1 500 €



349

349 ●

**Large bergère à dossier rectangulaire** en bois laqué gris rechargé crème mouluré et sculpté de large acanthes. Ceinture avant débordante. Pieds fuselés à cannelures rudentées.

Estampillée G. JACOB

Epoque Louis XVI.

Georges JACOB reçu Maître en 1765.

100 x 71 x 67 cm

(laque accidentée, légères usures aux bouts de pieds)

1 500 / 2000 €



350

350 ●

**Console demi-lune** en bois de placage marqueté d'entrelacs ouvrant à deux tiroirs et deux portes cintrées reposant sur quatre pieds fuselés à fausses cannelures et tablette d'entrejambe.

Dessus de marbre à galerie de cuivre.

Estampillée de Jean Georges SCHLICHTIG reçu Maître à Paris en 1765.

Epoque Louis XVI.

89 x 83 x 42 cm

(accidents)

1 200 / 1 800 €



351

351 ●

**Petite commode en placage d'acajou** dans des encadrements moulurés ouvrant à trois tiroirs. Montants arrondis cannelés. Elle repose sur des pieds cannelés.

Dessus de marbre blanc.

Estampillée Joseph STOCKEL (reçu Maître) Paris en 1775.

et marqué JME.

Epoque Louis XVI.

88 x 100 x 49 cm

(accidents)

1000 / 1500 €

352



352 ●

**Commode à façade légèrement galbée** en placage de palissandre, marqueté en feuilles dans des encadrements.

Elle ouvre à 4 tiroirs dont 2 en ceinture Montants arrondis.

Dessus de marbre brèche rouge à bec de corbin.

Epoque LOUIS XV. Estampillée P. FLECHY.

Pierre Flechy reçu maître à Paris en 1756. Porte la marque JME.

95 x 116 x 50 cm

(Restaurations au placage)

1 500 / 1 700 €

353



353 ●

**Commode à léger ressaut** en placage de bois de rose marqueté en feuille dans des encadrements d'amarante et filets à bâtons rompus.

Montants arrondis à cannelures simulées.

Cinq tiroirs sur trois rangs.

Pieds fuselés à cannelures simulées.

Dessus de marbre gris Ste Anne.

Epoque Louis XVI.

82 x 127 x 56 cm

(accidents)

1 500 / 2 000 €

354



354 ●

**Bureau plat en placage de bois de rose** marqueté de filets et encadrements d'amarante. Montants à cannelures simulées.

Il ouvre à 4 tiroirs et 2 tablettes latérales, et repose sur des pieds gaines. Plateau de cuir bordeaux doré aux petits fers. (usures)

Fin du 18ème siècle.

75 x 130 x 65 cm

(accidents)

1500 / 2500 €



355

**Table de jeu** en bois de placage marqueté de filets de bois vert à la grecque et damier au plateau amovible. Pieds cambrés.

Ancien travail de style Louis XV. 77 x 93 x 57 cm

(accidents)

400 / 600 €

356

**Table ronde à bandeau** en placage d'acajou marqueté d'étoile au centre, filet à bâtons rompus et larges filets de bois clair. Elle repose sur 4 pieds gaines à roulette.

19ème siècle. Hauteur : 69 cm

Diamètre : 100 cm

(restaurations)

500 / 800 €

357



355

357 ●

**Table ronde à bandeau** en placage d'acajou.

Plateau orné d'une feutrine bleue.

Trois pieds gaines. 19ème siècle.

Hauteur : 73 cm - Diamètre : 114 cm

(restaurations)

500 / 800 €

358 ●

**Bureau bonheur du jour** en acajou et placage d'acajou mouluré et marqueté de cuivre. Partie haute à colonnes détachées. Il ouvre à trois petites portes dont une à miroir, six petits tiroirs et un grand tiroir formant écritoire en ceinture. Pieds fuselés cannelés.

Dessus de marbre à galerie de cuivre ajouré.

Fin 18ème siècle, début 19ème siècle.

136 x 81 x 44 cm (accidents et manques)

400 / 600 €

358



356



359



359 ●

**Bureau plat en placage d'acajou et acajou.**

Il ouvre à 4 tiroirs et 2 tablettes .

Pieds gaines.

Début 19ème siècle.

76 x165 x 82 cm

(accidents)

350 / 500 €

360 ●

**Encoignure à pans coupés**

en placage de bois de rose

marqueté en feuilles dans

un encadrement en bois teinté

vert, ouvrant à une porte.

Dessus de marbre Ste Anne.

Epoque Louis XVI.

86 x 68 x 39 cm

500 / 800 €

361



361 ●

**Table à jeu pliante** en acajou

reposant sur quatre pieds

fuselés.

Style Louis XVI, 19ème siècle.

72 x 86 x 43 cm

400 / 600 €



362

**Fauteuil à dossier renversé**

en acajou et placage d'acajou

mouluré et sculpté de

larges palmettes.

Pieds avants gaines, arrières

sabres.

Trace d'estampille et date

1832 sur la traverse exté-

rieure arrière.

Epoque Restauration

92 x 54 x 57 cm

(renfort en ceinture)

400 / 450 €

360



363

**Cabinet** en placage d'acajou

marqueté de profil grec

et couronnes de lauriers.

Il ouvre à une porte.

Vers 1860.

160 x 92 x 46 cm

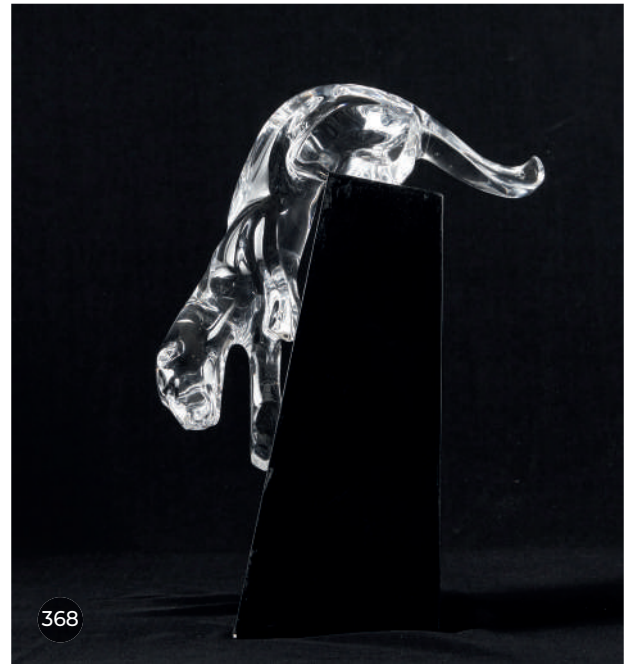
700 / 900 €



363



369



368

367



366

365

364

364 ●

**GALLE**

Petit vase boule en verre multicouche à décor dégagé à l'acide de fleurs et feuillage marron sur fond jaune et mauve. Signé.

Hauteur : 8.5 cm  
(infime égrénure au talon)

120 / 150 €

367 ●

**Paire d'appiques à une lumière** en métal forgé laqué noir et verre moulé  
Vers 1950

Hauteur : 42 cm  
300 / 450 €

365

**DAUM Nancy**

Soliflore en verre opalescent givré à décor dégagé à l'acide émaillé à chaud et à froid d'une jeune fille à l'ombrelle près d'une forêt de sapins. Signé à l'or Daum Nancy au dessous.

Hauteur : 16 cm

200 / 300 €

368

**BACCARAT**

«Panthère le saut»  
Groupe en cristal coulé signé.  
Socle en bois noirci .

Hauteur totale: 30 cm  
200 / 300 €

366 ●

**J.C NOVARO**

Petit vase sulfure polychrome.  
Signé en dessous et daté 98.

Hauteur : 15,5 cm

200 / 300 €

369

**Hector GUIMARD (1867-1942)**

Ecusson d'une station de métro parisien Fonte de fer à motif arborescent. 75 x 64 cm

(légers sauts de peinture)  
3 000 / 5 000 €



371

370

370 ●

**Albert-Ernest CARRIER BELLEUSE (1824-1887)**

«Liseuse» Statuette chrysléphantine : bronze doré et ivoire sculpté. Signée.

(manque une main en ivoire)  
Hauteur : 33 cm.

600 / 900 €

371 ●

**Marcel BOURAINE (1886-1948)**

« Le clown musicien »

Statuette chrysléphantine. Signée; Socle de marbre.

Hauteur totale : 32 cm

800 / 1200 €

372 ●

**Pierre DUCORDEAU - Limoges**

2 assiettes en porcelaine à décor en trompe l'oeil.

Signées au dos : «Ducordeal - pièce unique fait main».

Diamètre : 26.5 cm

200 / 300 €

373 ●

**JAEGER-LECOULTRE**

Pendule ATMOS

Cage en laiton doré.

Cadran annulaire émaillé blanc à 4 chiffres arabes.

Mouvement perpétuel.

Signée et numérotée 365349.

22,5 x 18 x 13,5 cm

400 / 500 €



374



373

374

**Verner PANTON (1926-1998)**

Lustre carré à monture en métal chromé orné de pastilles de nacre. Hauteur : 55 cm (manque)

300 / 450 €

375 ●

**Paire de chevets en comblanchien poli.**

Vers 1975. 54 x 40 x 40 cm (accidents et manques)

300 / 400 €



372



376

376 ●

**Table basse et bout de canapé en laiton doré et dalles de verre fumé.** Vers 1975.

34 x 120 x 80 cm

et 35 x 54 x 56 cm

350 / 500 €



375



377 ●

**Table basse rectangulaire**

en placage de ronce  
de noyer marqueté  
en larges filets.

Vers 1975.

41 x 130 x 80 cm

150 / 200 €

378 ●

**Mobilier de salon**

en rotin comprenant

4 fauteuils bas à dossier  
ajustable et 2 repose pieds.

Vers 1960

Fauteuils : 81 x 73 x 170 cm

Hauteur de l'assise : 23 cm ;

Profondeur : 54 cm

Repose pieds : 24 x 50 x 50

(accidents)

250 / 350 €



378

379 ●

**Fauteuil de repos**

en bois teinté et cuir  
grainé crème

Vers 1975

106 x 76 x 78 cm

200 / 300 €



377

380 ●

**Franck ROBICHEZ**

(né en 1942)

Meuble de rangement

à 2 portes paravent  
en acier patiné.

111 x 100 x 50 cm

400 / 600 €



381



380



379

381 ●

**Jean-Michel WILMOTTE**

(Né en 1948)

Table basse carrée gigogne en  
bois noirci.

Plateaux de verre fumé.

100 x 100 cm

Vers 1980.

(petites usures)

300 / 500 €

LUNDI  
05.07.21

VENTE COURANTE

LUNDI  
26.07.21

VENTE LIVE

LUNDI  
30.08.21VENTE  
PRÉ BRADERIE  
DE LILLELUNDI  
27.09.21

VENTE LIVE

## CONDITIONS GÉNÉRALES DE VENTE

La vente se fera expressément au comptant, avec un règlement par virement bancaire, carte de crédit et espèces selon les modalités en vigueur à ce jour.

Aucune réclamation ne sera recevable dès l'adjudication prononcée, les expositions successives ayant permis aux acquéreurs de constater l'état réel des objets présentés.

La présentation des lots sur Internet vaut exposition préalable lorsque le public ne peut avoir accès à la salle de ventes (vente entièrement dématérialisée ou vente en salle retransmise en direct mais ne pouvant accueillir un public).

Les restaurations et les petits accidents ainsi que les dimensions et les estimations sont communiqués à titre indicatif et ne pourront en aucun cas faire l'objet de contestation. Les reproductions photographiques peuvent ne pas donner une image entièrement fidèle de l'état réel d'un lot, notamment parce que les couleurs ou les ombres figurant sur la reproduction peuvent différer de ce que percevrait un observateur direct.

L'adjudicataire sera le plus offrant et dernier enchérisseur, et aura pour obligation de remettre ses nom et adresse.

Il devra acquitter, en sus du montant de l'enchère, par lot, les frais et taxes suivants : 19 % H.T. (soit 22,80 % T.T.C.).

Dès l'adjudication prononcée les achats sont sous l'entière responsabilité de l'adjudicataire.

Aucun lot ne sera remis aux acquéreurs avant acquittement de l'intégralité des sommes dues.

Des frais de stockage seront facturés à l'acheteur à partir de 15 jours suivant la date de vente. (Frais par lot par jour : 3,80 € H.T.)

Dans le cas d'une exportation de biens culturels, l'acheteur ne peut conditionner son paiement à l'obtention du certificat d'exportation.

L'adjudicataire mandate May Associés pour effectuer en son nom la déclaration d'achat prévue à l'article 2bis de l'arrêté du 16 août 2016 relatif à l'interdiction du commerce d'ivoire d'éléphant et de corne de rhinocéros.

Le défaut de paiement a des conséquences pour le fol enchérisseur : action en responsabilité et inscription sur le fichier des mauvais payeurs.

En cas de contestation au moment des adjudications, c'est-à-dire s'il est établi que deux ou plusieurs enchérisseurs ont simultanément porté une enchère équivalente, soit à haute voix, soit par signe, et réclament en même temps cet objet après le prononcé du mot «adjugé»,

le dit objet sera immédiatement remis en adjudication au prix proposé par les enchérisseurs et tout le public présent sera admis à

enchérir à nouveau. La priorité est donnée à la salle en cas de double enchère. L'OVV ne saurait être tenu responsable d'un dysfonctionnement lié à la plateforme ou à la connexion.

Un droit de préemption pourra être exercé dans les ventes aux enchères en présentiel et dématérialisées

Les éventuelles modifications aux conditions de vente ou aux descriptions du catalogue seront annoncées verbalement pendant la vente et notées sur le procès verbal.

Une estimation du prix de vente probable figure à la suite de chaque lot. Il ne s'agit que d'une indication, le prix d'adjudication résultant des enchères peut varier, bien sûr, en plus ou en moins de cette estimation.

May Associés, les experts et les preneurs d'ordre se chargent d'exécuter gracieusement les ordres d'achat qui leur sont confiés et ne peuvent être tenus pour responsables en cas de manquement ou problème de liaison téléphonique. L'OVV se réserve le droit de demander à tout enchérisseur potentiel de justifier de son identité ainsi que de ses références bancaires et d'effectuer un dépôt. L'OVV se réserve la possibilité de refuser l'accès à la vente à toute personne qui n'aurait satisfait à ces demandes

L'action en responsabilité de May Associés ou de l'expert court sur un délai de prescription de cinq ans comme stipulé dans le 3ème alinéa de l'article L.321-17 du code du commerce : « les actions en responsabilité civile engagées à l'occasion des prisées et des ventes volontaires et judiciaires de meubles aux enchères publiques se prescrivent par cinq ans à compter de l'adjudication ou de la prisée. »

Dans le cadre de nos activités de ventes aux enchères et dans le respect du RGPD, notre maison de ventes est amenée à collecter des données à caractère personnel afin de satisfaire à ses obligations légales, et, sauf opposition des personnes concernées, aux fins d'exercice de son activité (notamment, des opérations commerciales et de marketing). Ces données pourront également être communiquées aux autorités compétentes dès lors que la réglementation l'impose. May Associés est propriétaire du droit de reproduction de son catalogue. Toute reproduction de celui-ci est interdite et constitue une contrefaçon à son droit.

Des conditions particulières s'appliquent pour les enchères via les services live des sites interencheres.com et drouotonline.com : cf notre site internet www.mayassociés.com, rubrique « conditions de vente ».

**EXPERTISE, ENLÈVEMENT,  
TRANSPORT, MISE EN VENTE ET  
PAIEMENT** : la maison de ventes May  
Associés s'occupe de tout  
en vous proposant un service clé  
en main et se tient  
à votre disposition  
pour tout inventaire de partage,  
succession ou assurances  
sur RDV au 03 28 33 70 33



**ESTIMATIONS GRATUITES  
ET CONFIDENTIELLES**  
Bijoux, mobilier, tableaux,  
objets d'art, livres, vins,  
voitures de collection, ...

**ENVOYEZ-NOUS VOS PHOTOS PAR EMAIL**  
[contact@mayassociés.com](mailto:contact@mayassociés.com)



## RÉSULTATS VENTE MODE 10 MAI 2021

### 291 • HERMES

2006

Sac BIRKIN 30

Veau Togo rouge garance

**Adjugé 8 100 €**

(frais compris)



291

### 297 • HERMES

Circa 1960

Sac KELLY 32

**Adjugé 8 600 €**

(frais compris)



297

## RÉSULTATS VENTE DU 22 MARS 2021

### 299 • René LALIQUE

Surtout de table YESO en cristal moulé pressé partiellement satiné.

Vers 1930. 35 x 52 cm

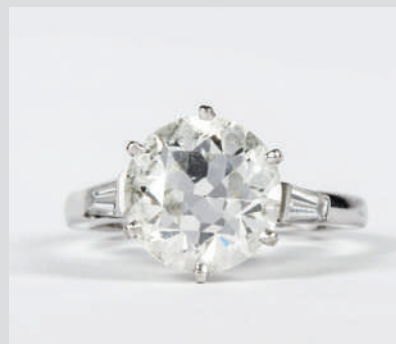
**Adjugé 55 000 €**

(frais compris)

299



158



### 158 • Bague en or gris 18K

(750), ornée d'un diamant rond de taille brillant pesant 4,38 cts épaulé de deux diamants calibrés.

**Adjugé 33 000 €**

(frais compris)

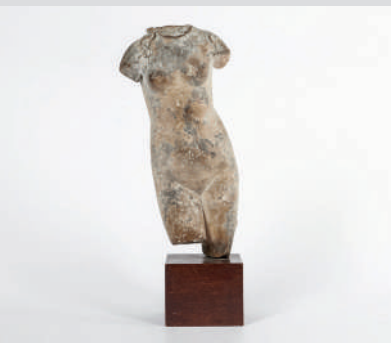
### 162 • Collier de 86 perles

fines en chute. Travail français des années 1920.

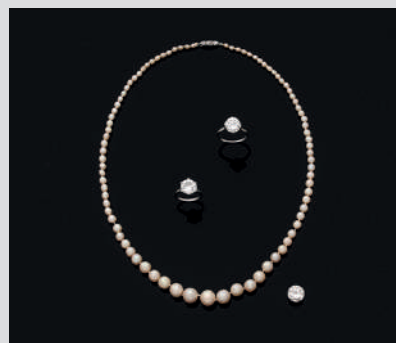
**Adjugé 26 500 €**

(frais compris)

173



162



### 173 • «Buste de femme»

Marbre sculpté dans le goût de l'Antique. Hauteur : 44 cm

**Adjugé 24 700 €**

(frais compris)

### 152 • Eugène LEROY (1910-2000)

« Paysage ». Huile sur toile

Circa 1940. 46 x 38 cm

**Adjugé 16 600 €**

(frais compris)



152

### 123 • Remy COGGHE (1854-1935)

«La visite au musée»

Huile sur toile signée

et datée 97 en bas à gauche.

63 x 46 cm

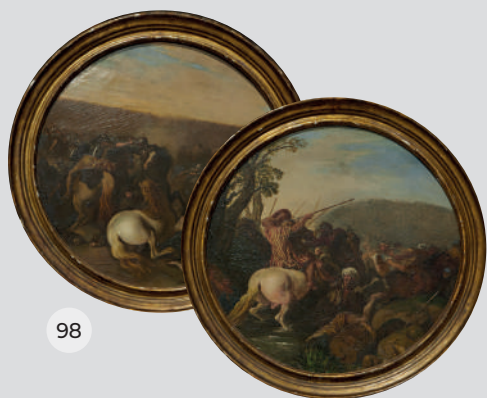
**Adjugé 16 300 €**

(frais compris)



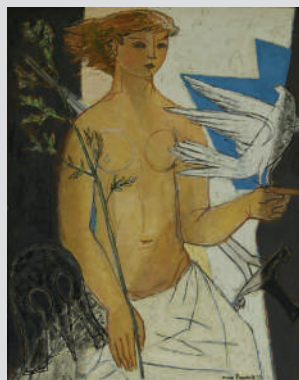
123

## RÉSULTATS VENTE DU 22 MARS 2021



98

**98 • Attribué à Andrea di LIONE (1610 - 1685)**  
«Chocs de cavalerie»  
Paire de cuivres ronds  
Diamètre: 29,5 cm  
Expert : René MILLET  
**Adjugé 15 350 €**  
(frais compris)



140

**140 • Max PAPART (1911-1994)**  
«La Paix II»  
Huile sur toile. 93 x 74 cm  
Expert : Frédérick CHANOIT  
**Adjugé 7 500 €** (frais compris)



178

**178 - Chaise à porteur en bois sculpté doré**  
Panneaux peints à décor de personnages. 18ème siècle.  
**Adjugé 8 100 €** (frais compris)

**248 • Importante commode formant vitrine.** Hollande, 19ème siècle.  
132 x 175 x 45 cm  
**Adjugé 3 800 €**  
(frais compris)



168

**168 • Robe en soie et lin brodé**  
Chine, 2ème moitié du XIXe siècle.  
Expert : Pierre ANSARD  
**Adjugé 2 500 €**  
(frais compris)

248



## RÉSULTATS VENTES DES 8 MARS ET 22 FÉVRIER 2021

**294 • HERGE**  
Les aventures de Tintin reporter du petit « Vingtième » au Congo. Bruxelles, Editions du Petit Vingtième, s.d. (1931).  
Expert : François GIARD  
**Adjugé 13 000 €**  
(frais compris)

**183 • 1 bouteille Petrus Pomerol 1977**  
Expert : Ambroise de Montigny  
**Adjugé 1 200 €**  
(frais compris)



183



294



# INDEX

AMPE Jean 156  
ANCELET Emile 79, 80  
BACCARAT 58, 59, 368  
BAKICHE Charles 169  
BAUCHANT André 135  
BOISROND François 161  
BOURAINÉ Marcel 371  
BOVIE Félix 74  
BRISSOT de WARVILLE Félix 126  
BUTAYE JM 167  
CARPANTIER Madeleine 130  
CARRIER BELLEUSE Albert-Ernest  
370  
CECCARELLI Ezio 234  
CHARBONNIÈRE Jean 129  
CHEMIN Michel 171  
CICERI Eugène 124  
COLCOMBET Damien 168  
CRESPÉL Gil 139  
DAUM Nancy 365  
DELMÈRE A. 72  
DESCAMPS Jean-Lin 151.1  
D'ESPAGNAT Georges 134  
DIGNIMONT André 132  
DORVAL Mathieu 157  
DUCORDEAU Pierre 372  
DUHOUX A. Jeune 77  
GALLE 364  
GRISOR Dominic 160  
GUILLAUME 125  
GUILLEMIN 232, 233  
GUIMARD Hector 369  
HEMERY Paul 150, 151  
JAEGER-LECOULTRE 373  
KEY Adriaen Thomasz 105  
KIJNO Ladislas 158  
LE SIDANER Henri 128  
LEROY Eugène 146 à 148  
MAINSSIEUX Lucien 131  
MARGUERAY Michel 170  
MAYER B. 76  
MELLERIO 173  
MERCIE Antonin 239  
MISSANT André 172  
MOREAU Auguste 226  
NOVARO J.C 366  
NOZAL Alexandre 140  
ORTEGA José 137  
PANTON Verner 374  
PÉCHAUBES Eugène 81  
PILLEMENT Jean 116  
RANNOU Hung 162  
ROBICHEZ Franck 380  
ROUAULT Georges 141  
ROULLAND Jean 159  
SAVERY Roelant 107  
SHAKTI 164  
SHART Serge 155  
SWEBACH Jacques-François 121  
TROIS CARRES Stéphane 163  
VALADIE Jean-Baptiste 154  
VAN HECKE Arthur 142 à 145, 152  
VANTICHELEN Bénédicte 165  
VENET Isabelle 166  
VILLETTE Bénédicte 153  
WILMOTTE Jean-Michel 381  
ZIESEL Georges Frédéric 113







MAY ASSOCIÉS

MAISON DE VENTES  
AUX ENCHERES  
PUBLIQUES

LILLE  
ROUBAIX  
DUNKERQUE  
ARMENTIERES

-  
Thierry MAY,  
commissaire-priseur habilité  
May Associés  
SARL - SVV agrément n°2002-450

-  
ROUBAIX  
4 rue du Maréchal Foch  
59100 Roubaix  
03.28.33.70.33

-  
LILLE  
03.20.55.19.29.

-  
[contact@mayassociés.com](mailto:contact@mayassociés.com)  
[www.mayassociés.com](http://www.mayassociés.com)